

1. Obiekt

869 FOLWARK GARZYN - karta założenia

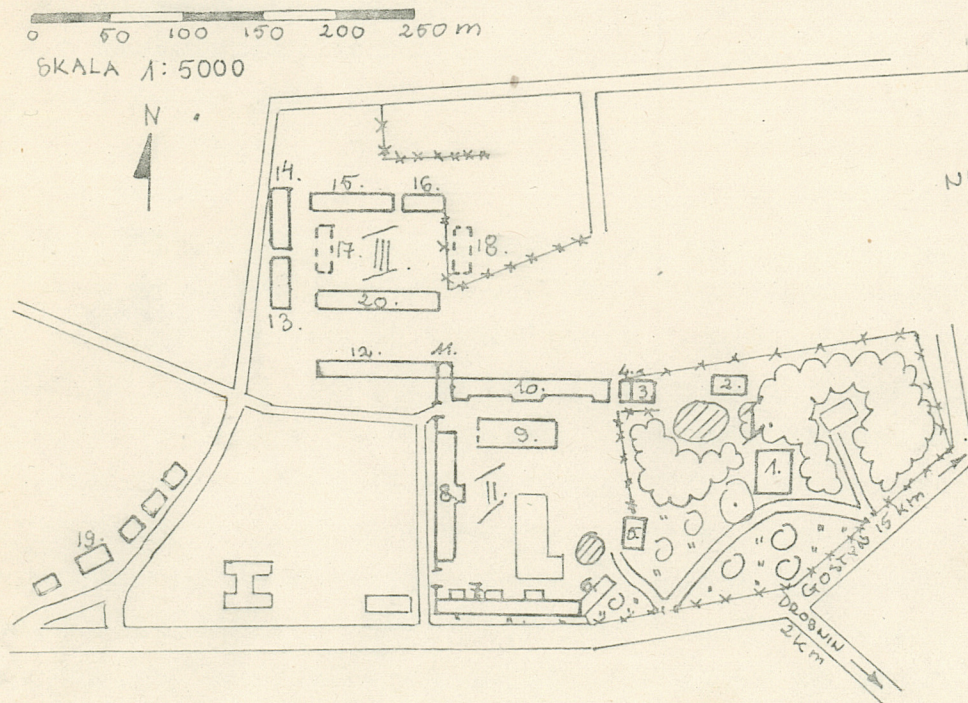
2. Czas powstania

II poł. XIX
pocz. XXw

3. Miejscowość

G A R Z Y N

11. Zdjęcia, plan sytuacyjny, rzuty



I. ZAKOŻENIE PAŁACOWO-PARKOWE

1. PAŁAC
2. OGIERNIA /UBOJALNIA/
3. BUDYNEK INWENTARSKI /MIESZKALNY/
4. KUŹNIA „LEKARZÓWKA”

5. BUDYNEK MIESZKALNO-ADMINISTRACYJNY

II. ZAKOŻENIE FOLWARCZNE

6. STOLARNIA /NOWY GARAZ/
7. STODOŁA /MAGAZYN/
8. OBORA
9. GNOJOWNIK

10. STAJNIA, WÓZOWNIA /STAJNIA, OBORA, POMIESZCZENIA SPOŁeczNE/
11. DOM WŁODARZA

III. KOLONIA MIESZKALNA

12. OBORA „LUDZKA”
- 13.-19. DOMY MIESZKALNE
20. CHLEWIK PRACOWNICZY

4. Adres Garzyn

64-120 Krzemieniewo

nr hipoteczny

5. Przynależność administracyjna

województwo leszczyńskie

powiat LESZCZYŃSKI
gmina Krzemieniewo

6. Poprzednie nazwy miejscowości

7. Przynależność administracyjna
przed 1.VI.1975 r.

województwo poznańskie

powiat Leszno

8. Właściciel i jego adres

Państwowy Ośrodek Hodowli
Zarodowej w Garzynie

9. Użytkownik i jego adres

Gospodarstwo Garzyn

10. Rejestr zabytków PAŁAC

Nr 640/A data 1974

partn. bukietu nr 24

Garzyn należał przed II wojną do niemieckiej rodziny Müllerów /wraz z folwarkiem Franowo oraz majątkami Górzno i Bojanice/. Po wojnie było to początkowo gospodarstwo więziennicze, w 1948r utworzony został w Garzynie Państwowy Ośrodek Hodowli Zarodowej. Obecnie gospodarstwo Garzyn ma 574 ha, znajduje się tu hodowla trzody chlewnej /nowa ferma trzodychlewnej usytuowana poza opisywanym założeniem/, ponadto hodowla bydła i koni.

Budynki w podwórzu poch. z 3 i 4 ćw. XIX oraz pocz. XXw. Obiekty inwentarskie i gospodarcze zachowały^{sie} w większości ~~swój~~ do czasów obecnych, nie które z nich zmieniły jednak swą funkcję: wolarnia, świniarnia i kuźnia zostały zaadaptowane na obiekt mieszkalny, stajnia składająca się z kilku pomieszczeń: stajni, żrebięciarni, stajni koni wyjazdowych, wolarni /przeznaczonej potem na spichlerz/ obecnie spełnia funkcję stajni, żrebięciarni, wozowni, obory, stołówki, Stodoła ob. przekształcona na magazyn i remizę strażacką. Obora pełni swoją pierwotną funkcję. Murowany z kamienia gnojownik ob. zaadaptowany na pomieszczenie na węgiel oraz narzędzia rolnicze. cd - wkładka

Założenie pałacowo-parkowe I i folwarczne II usytuowane jest po półn. stronie szosy E-146 Leszno - Gostyń, w odl. 15 km na zach. od Gostynia i 19 km na wsch. od Leszna. Założenie pałacowo-parkowe I, na terenie którego znajduje się dworek-rządówka, stajnia ob. przekształcona na rzeźnię i nowy blok mieszkalny, ogrodzone jest płotem i siatką drucianą, od str. pld i wsch ograniczone szosą, od str. zach. graniczy z podwórzem folwarcznym II. Na granicy założeń I i II usytuowane są budynki: administracyjno-mieszkalny "5" oraz inwentarski ob. mieszkalny "3" i "4". Podwórze folwarczne zabudowane z trzech stron. Północną pierzeję tworzy stajnia "10" oraz dom włodarza "11", wschodnią - obora "8", południową stolarnia ob. garaże "6" oraz stodoła "7". Wewnątrz podwórza w pobliżu stajni "10" usytuowany jest kamienny gnojownik /ob. wykorzystywany niezgodnie z pierwotną funkcją/, a w pobliżu stodoły "7" na rzucie litery L zbudowane po wojnie garaże, pomieszczenia gosp. i kuźnia. Na terenie podwórza na zach. od budynku adm.-mieszk. "5" znajduje się niewielki stawek. Wjazdyna teren podwórza od str. zach. między stodołą "7" i oborą "8" oraz między oborą "8" i domem włodarza "11"; od strony wsch./parku/ między budynkiem "5" i stolarnią "6", oraz przy dawnym bud. inwentarskim ob. mieszkalnym "3" i "4". W odl. ok. 100m na półn.zach. od podwórza znajduje się kolonia mieszkalna tzw "koszary". Budynki mieszkalne i chlewiki pracownicze usytuowane z trzech stron prostokątnego placu porośniętego trawą. Dwa budynki na terenie "koszar" rozebrane /oznaczone na planie sytuacyjnym "17" i "18"/. W pewnym oddaleniu od "koszar", na granicy podwórza folwarcznego, usytuowana była obora dla krów robotników folw. "12" - obecnie przekształcona na garaże. Na pld-zach. od "koszar", w pobliżu szosy Leszno - Gostyń - kolonia domków pracowniczych wybudowanych po zakończeniu wojny, w latach 40-tych, sąsiaduje z nimi bezpośrednio obiekt "19" - dom mieszkalny należący do folwarku, pierwotnie być może karczma.

14. Kubatura w kartach szczegółowych	15. Powierzchnia użytkowa podwórze - ok 2ha park, staw, budynki-ok3ha kolonia mieszk. -ok9600m ²	16. Przeznaczenie pierwotne majątek ziemski	17. Użytkowanie obecne gospodarstwo POHZ
18. Prace budowlane i konserwatorskie, ich przebieg i dokumentacja w kartach szczegółowych	19. Stan zachowania (fundamenty, ściany zewnętrzne, ściany wewnętrzne, sklepienia, stropy, konstrukcje dachowe, pokrycie dachu, wyposażenie i instalacje) -układ przestrzenny założenia zachowany z niewielkimi tylko zmianami dzięki temu, iż nowe obiekty budowane są w znacznym oddaleniu /ferma trzody chlewnej - patrz plan orientacyjny/, - park i dwór - stan b. dobry - budynki w podwórzu - stan dobry /oprócz domu włodarza przeznaczonego do rozbiórki/		
20. Najpilniejsze postulaty konserwatorskie			

21. Akta archiwalne (rodzaj akt, numer i miejsce przechowywania)

22. Bibliografia

1. Księga adresowa gospodarstw rolnych woj. poznańskiego,
Poznań 1926.

23. Źródła ikonograficzne i fotografie (rodzaj, miejsce przechowywania, sygnatury)

24. Uwagi różne

ur rej. budowl. i par. 1598/A 11.09.1974
obora i stajnia 1215/A 10.07.1991.

25. Wypełnił

Skworz

imię i nazwisko

X 1988

data

26. Sprawdził

imię i nazwisko

data

załączniki - 6 wkładek

2 karty szczegółowe

1. Miejscowość	2. Obiekt (nazwa jak w karcie)	3. Zawartość wkładki (nazwa obiektu lub materiału uzupełniającego)
Garzyn	Folwark Garzyn - karta zał.	cd. pkt 12, wykaz zdjęć, wykaz kart szczegółowych

od.pkt 12:

Budynki mieszkalne pracowników folwarcznych częściowo wyburzone, częściowo zachowane i wykorzystywane jako mieszkania przez pracowników Ośrodka, pochodzą z początku XXw. Przeznaczony przed wojną dla pracowników folwarcznych budynek mieszkalny oznaczony "19" pierwotnie pełnił inną funkcję - być może karczmy, obecnie w obiekcie tym znajduje się m.inn. sklep spożywczy.

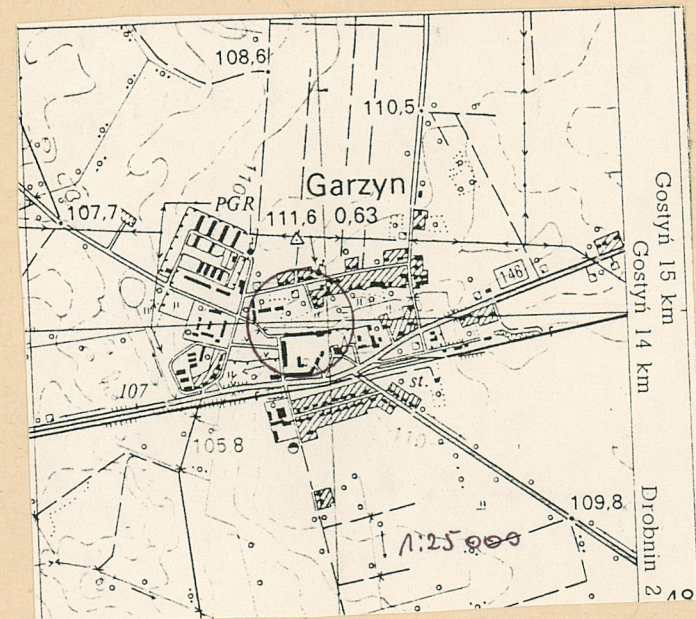
Dwór pochodzący z ok. 1908r zamieszkaný przez zarządcę Garzyna /właściciel Muller miał swoją rezydencję w Górznie/ obecnie stanowi siedzibę Dyrekcji POHZ Garzyn.

karty szczegółowe zakłada się dla:

- stajni ob. stajni i obory "10"
- obory "8"

wkładki zakłada się dla:

- stodoły ob. magazynu i remizy "7"
- domu włodarza "11"



Skworz X 1988

Wkładkę założył:
(imię, nazwisko, data)

Miejsce przechowywania negatywów:

Wzór ODZ 1978 r.

wykaz zdjęć:

- 1/ dworek - elewacja pld
- 2/ -,,- - widok od str. pld-wsch.
- 3/ -,,- -elewacja tylna póln.
- 4/ droga dojazdowa do dworu
- 5/ budynek administracyjno-mieszkalny "5" - el. zach. i póln.
- 6/ dawna stajnia w parku ob. ubojalnia "2" - el.frontowa pld
- 7/ stawek w zach. części parku obok stajni "2"
- 8/ stawek w podwórzu
- 9/ stolarnia ob. garaże "6"
- 10/ brama wjazdowa na podwórze między oborą a domem włodarza
- 11/ podwórze - widok od str. pń-zach /gnojownik, w głębi budynek adm.mieszkalny "5"/
- 12/ podwórze - widok od str. wsch. na oborę "8"
- 13/ kuźnia ob. lekarzówka "4" - el.pld
- 14/ podwórze - widok na nową kuźnię i pomieszczenia pomocnicze wewnątrz podwórza
- 15/ obora"ludzka" ob. garaże "12"
- 16/ budynek mieszkalny "3" /pierwotnie inwentarski/ - widok na el.wsch. od str. parku
- 17/ -..- -..- -..- -..- -..- 8 okap wsparty na profilowanych rysiach
- 18/ kolonia mieszkalna
- 19/ kolonia mieszkalna
- 20/21/ kolonia mieszkalna
- 21/ elewacja tylna obory "12" /obecnie garaży/
- 22/ chlewiki "20" na terenie kolonii mieszkalnej
- 23/ stodoła ob. magazyn i remiza "7" - el. pld
- 24/ -,,- -,,- -,,- -,,- - fragment el. pld
- 25/ -,,- -,,- -,,- -,,- - el.wsch.
- 26/ -,,- -,,- -,,- -,,- - el,zach.
- 27/ -,,- -..- -..- -..- - el. póln. zasłonięta nowymi przybudówkami
- 28/ -..- -..- -..- -..- - wnętrze - fragment ściany kamienno-ceglanej
- 29/ -..- -..- -..- -..- - wnętrze - więźba
- 30/ -..- -..- -..- -..- -wnętrze - fragment więźby
- 31/ dom włodarza "11" - el. frontowa pld
- 32/ -..- -..- - el. tylna pń.
- 33/ -..- -..- - datownik w ryzalicie frontowym
- 34/ -..- -..- - fragment tylnego ryzalitu

1. Miejscowość

Garzyn

2. Obiekt (nazwa jak w karcie)

Folwark Garzyn - karta zał.

3. Zawartość wkładki (nazwa obiektu lub materiału uzupełniającego)

zdjęcia



1.



2.



3.



4.

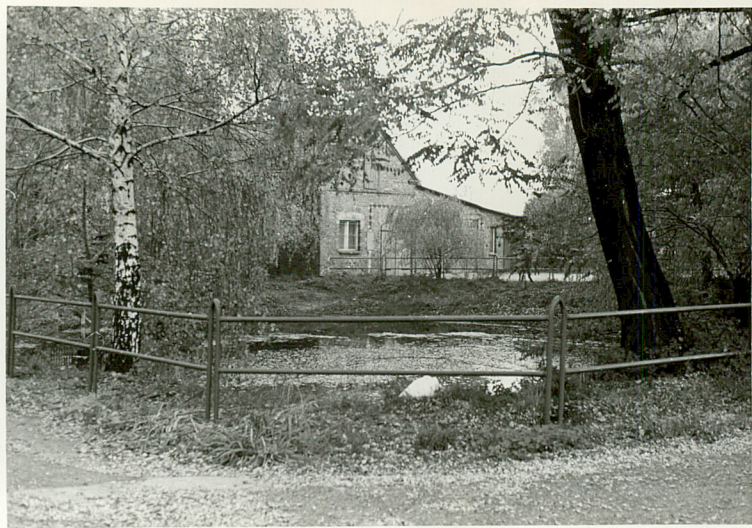
Miejsce przechowywania negatywów:



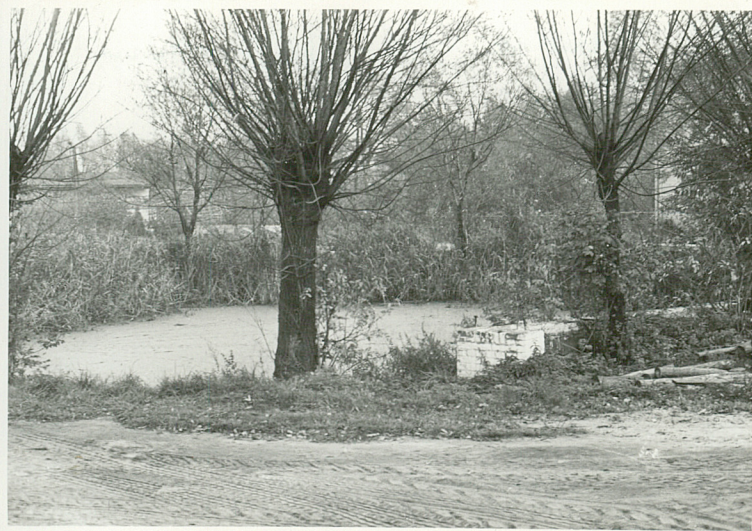
5.



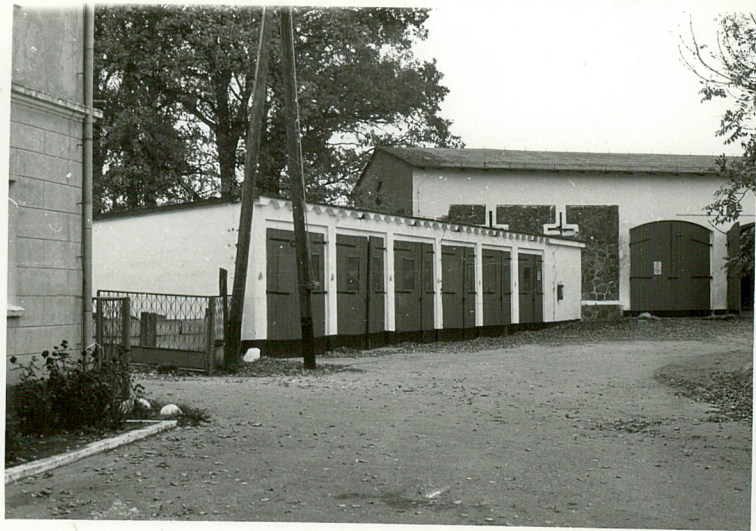
6.



7.



8.



9.



10.



11.

1. Miejscowość

Garzyn

2. Obiekt (nazwa jak w karcie)

Folwark Garzyn-karta zał.

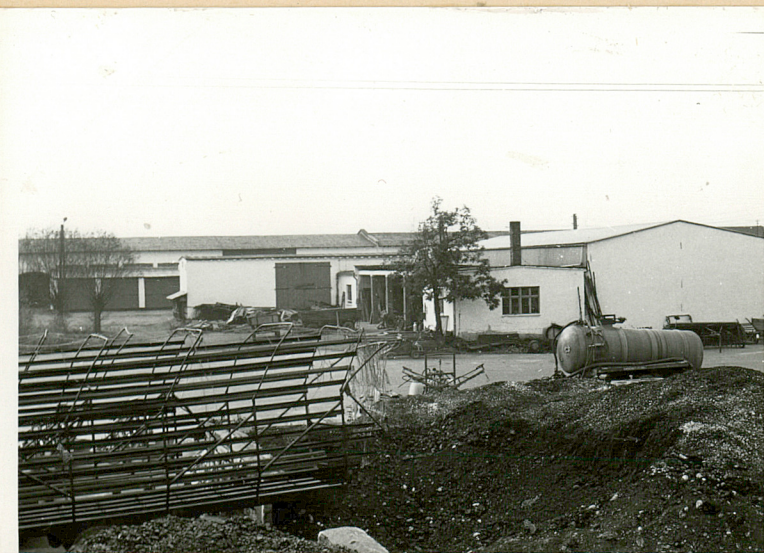
3. Zawartość wkładki (nazwa obiektu lub materiału uzupełniającego)

zdjęcia



12

13



15

Miejsce przechowywania negatywów:



16



171

18



20

19

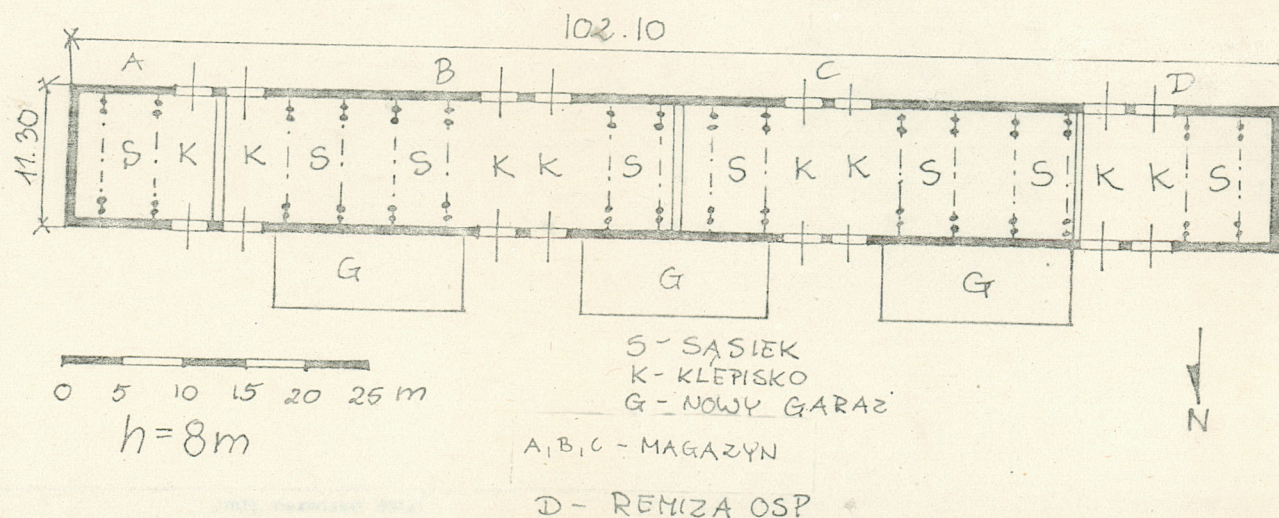


21

22

1. Miejscowość Garzyn	2. Obiekt (nazwa jak w karcie) Folwark Garzyn - karta zał.	3. Zawartość wkładki (nazwa obiektu lub materiału uzupełniającego) stodoła ob. magazyn i remiza "7"
--------------------------	---	--

Obiekt oznaczony na planie syt. "7" poch. z II poł. XIX w. usytuowany jest w płd pierzei podwórza, zorientowany szczytami w kier. wsch.-zach. z nieznacznym odchyleniem ku północy, oddalony ok. 15m od szosy asfaltowej. Założony na rzucie wydłużonego prostokąta o wym. 102,0 x 11,30m, jednokondygnacyjny, o bryle zwartej jednorodnej nakryty płaskim dachem, Materiał - podmurówka kamienna wysoka, ściany kamienno-ceglane grubości 60 cm, dach kryty papą na deskach. Podłogi - posadzka betonowa. Elewacje - półn. - zasłonięta nowymi przybudówkami garaży; płd - w części zach. otynkowana na całej powierzchni, w części wsch. otynkowana jedynie w partiach ceglanych. Elewacja płaska zdobiona jedynie bielonymi krzyżami na kamiennych partiach ścian; wsch. - jednoosiowa z otworem okiennym na osi, na narożach w partii poddasza otynkowana; zach. - jednoosiowa z otworem drzwiowym na osi, zdobiona dwoma ceglanyimi bielonymi krzyżami, zwieńczona bielonym gzymsem. Wieżba - więzarniowy krokwiowo-płatwiowy z jednym stolcem podtrzymującym płatew kalenicową, utrzymanym przez parę kleszczy; płatwie pośrednie i stopowe na stolcach prostych i ukośnych stężonych kleszczami i mieczami.



Wkładka

Miejsce przechowywania negatywów:

PZGK 6 - 68209/86 - 5000 zlec. 3419/Wyd. Akcyd. P-ń

Wzór ODZ 1978 r.



23



24



25



26

1. Miejscowość

Garzyn

2. Obiekt (nazwa jak w karcie)

Folwark Garzyn - karta zał.

3. Zawartość wkładki (nazwa obiektu lub materiału uzupełniającego)

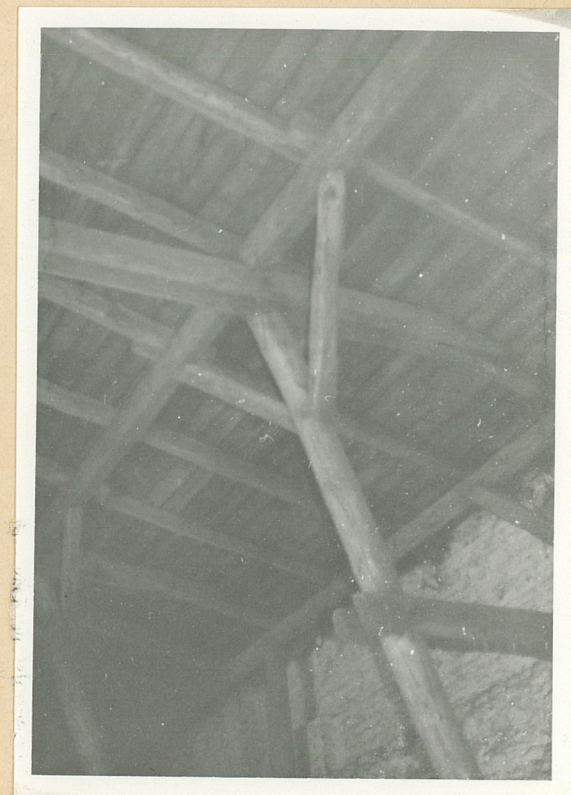
stodoła - cd. zdjęć



27.



29.



30.



28.

1. Miejscowość Garzyn	2. Obiekt (nazwa jak w karcie) Folwark Garzyn - karta zał.	3. Zawartość wkładki (nazwa obiektu lub materiału uzupełniającego) dom włodarza "11"
--------------------------	---	---

Dom włodarza oznaczony na planie syt."11" zbudowany w 1902r, znajduje się w półn.zach. części podwórza, elewacją frontową zwrócony do jego wnętrza, elewacją tylną - w stronę chlewików pracowniczych, szczytem zach skierowany ku bramie wjazdowej styka się z obiektem "12", szczytem wsch. przylega do krawędzi stajni "10". Założony na rzucie prostokąta z dwoma ryzalitami, o wym. 12,0 x 13,10m, jednokondygnacyjny z użytkowym poddaszem i dachem dwuspadowym. Materiał - podmurówka kamienna; ściany z cegły o wążku krzyżowym, nieotynkowane; dach kryty papą na deskach, z wysuniętym okapem. Okna - dwuskrzydłowe 4-polowe ze ślaniem i 6-polowe bez ślania, przekryte łukami pełnymi i prostopadkami. W partii poddasza pierwotnie pojedyncze okna z metalowymi szczelinami. Drzwi - płycinowe i ramowe z klepek. Podłogi - z desek na styk, pokryte linoleum. Strop z desek z podsufitką. Elewacje - wzdłużne/półn.ipółd/ - z ryzalitami umieszczonymi asymetrycznie, widoczne ślady licznych przemurowań otworów okiennych; zachodnia - niewidoczna /przylega do obory ob.garaży "12"/; wschodnia - pierwotnie jednoosiowa z oknem na osi w partii poddasza, obecnie w partii parteru wybity dodatkowy otwór okienny umieszczony na elewacji asymetrycznie. Elewacje nieotynkowane zdobione na wys. stropu gzymsem kordonowym. Wnętrze - na dolnej kondygnacji trzy mieszkania: w zach. części budynku mieszkanie składające się z kuchni i dwóch pokoi, we wsch. części dwa mieszkania składające się z kuchni, pokoju i spiżarni, w ryzalitach sienie. Instalacje - elektryczna, wodociągowa, odgromnikowa, ogrzewanie piecami. Stan zachowania zarywające się stropy, brak oszklenia okien, obiekt przeznaczony do rozbiórki. Pierwotnie mieszkał tu włodarz, po wojnie rodziny pracowników gospodarstwa, obecnie budynek nieużytkowany.

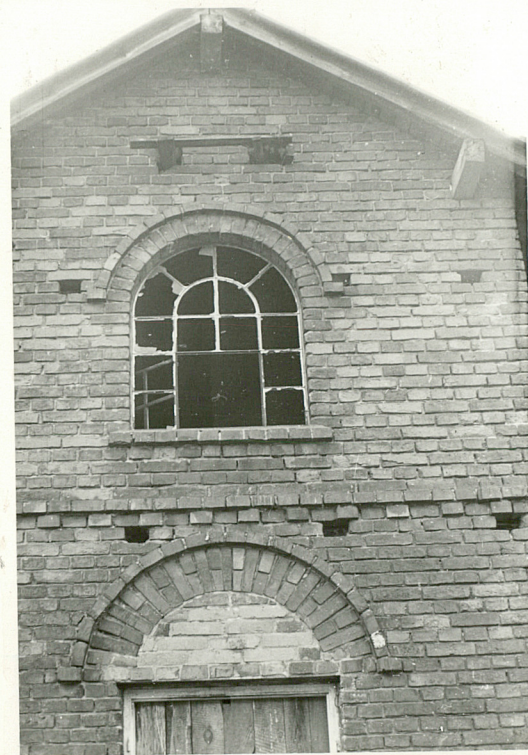
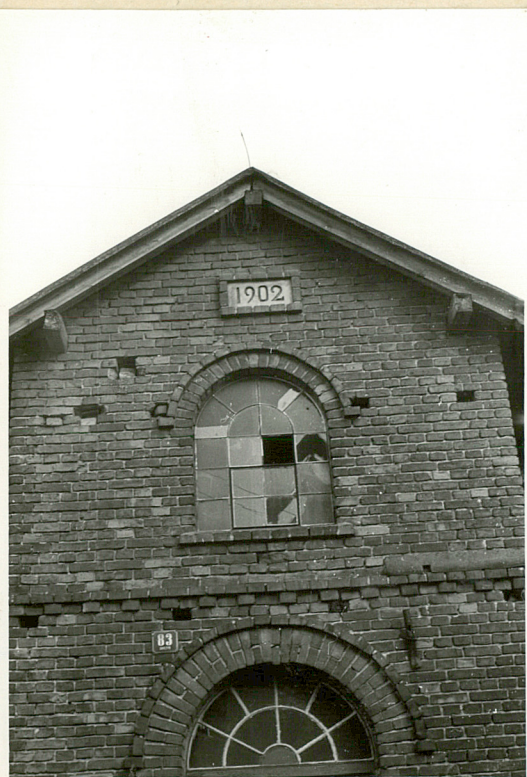
Wkładkę założył:
(imię, nazwisko, data)

Miejsce przechowywania negatywów:
PZGK 6 - 68209/86 - 5000 zlec. 3419/Wyd. Akcyd. P-ñ



31

32



33

34

