

Nr

A

B

C

D

E

F

H

I

J

K

L

M

O

P

R

S

T

U

V

W

X

Z

1. Obiekt zabytkowy

DOM - UL. ZAKATEK NR. 2.

2. Miejscowość

POD. LESZNO

LESZNO

WARSZAWA

III

3. Wiek

XVIII - XIX.

4. Styl

/

5. Kubatura m<sup>3</sup>

1260

6. Powierzchnia w m<sup>2</sup>

126

a) zabytkowa: ~~40~~b) użytkowa: ~~60~~

20. Przynależność administracyjna

a) województwo

Poznań

b) powiat

Leszno

c) gmina

21. Stacja

nazwa stacji

odległość od stacji w km

a) kolejowa

LESZNO

1.0

b) autobusowa

"

0.8

22. Właściciel i jego adres

23. Użytkownik i jego adres

24. Inwestor i jego adres:

25. Rejestr zabytku nr

LXVIII

rok

miejsce przechowywania

468/872/A 7.10.1970

26. Nazwa księgi hipotecznej

27. Numer hipoteczny

28. Akta

29. Fotografie

C2M: 02  
Woj. Kom. Zab. - Poznań

30. Inwentaryzacja pomiarowa

OŚRODEK  
DOKUMENTACJI  
ZABYTKÓW

7. Materiał budowlany

przed zniszczeniem

po odbudowie

a) ściany

cegła

b) sklepienia

c) stropy

"

d) więzania dachu

drewno

e) krycie dachu

dachówka

11. Ilość budynków

1

12. Ilość kondygnacji

3

13. Użytkowanie wnętrza według ilości:

a) izb mieszkalnych

b) innych pomieszczeń

c) piwnic

14. Grunty należące do zabytku:

ha

a) ogrody stylowe

b) sady i grunty uprawne

c) lasy

d) wody

e) inne

8. Wyposażenie architektoniczne

15. Przeznaczenie pierwotne budynku

mieszkalne

16. Użytkowanie w latach ubiegłych

"

17. Użytkowanie obecne

"

18. Nadaje się do użycia na:

cech

"

9. Autorzy i data budowy i przebudowy

XVIII - XIX. r.

Drugie piętro nadbudowane później

19. Data, rodzaj i stopień zniszczeń i odbudowy

Data

O P I S

zniszczenia  
o/oodbudowa  
o/o

VIII. 1939 r.

niezniszczony

XI. 1939 r.

"

XII. 1945 r.

"

IX-1959

zwolnie oddane owoto 5%

WILGOĆ!!

VII. 1965

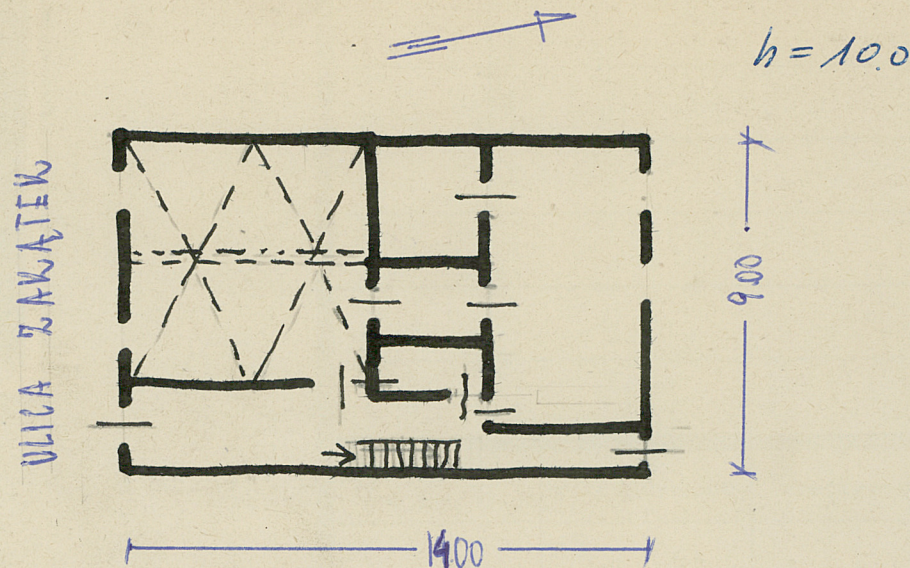
ZANIEDBANY

10. Udostępnienie

dostępny



## The image consists of two black and white photographs. The left photograph shows a street scene in Ljubljana. On the left is a building with a sign that reads "M. WOLFF". A street lamp is visible. The building on the right is a multi-story structure with arched windows and a damaged facade. The right photograph shows a street view with a building featuring a clock tower in the background. The street is paved, and there are trees and other buildings in the distance.



Opis obiekta:

2. *Loricomy* *leoricomy* a  
*Murphy* *poty* *leoricomy*

3 - each secondary chord. If it is double note  
possible it is, determine 2 or more pr.  
Branca is shadow so none at  
pr. Edna plays now.

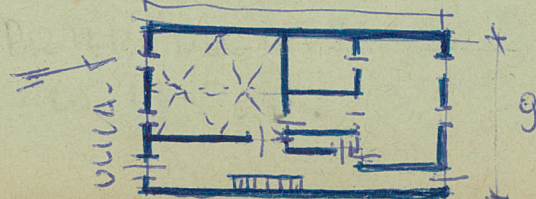
Dark dark o's lacy.

W siemi unski ziemianin Tuhemi odci ręką

Bibliographie:

### 35. Uwagi różne

Zimniane Tydzień. Wolowina  
wielko. Pom. przebudowane  
w 1956 roku. 14.00



36. Wypełnił dnia

G. Franz R. Wagner

37. Sprawdził dnia

20 - ix - 1959

9  
n = 10 m. 29. VII 1965  
Dr. Coult  
J. J. M. Nowicki



31. Szkic sytuacyjny, plan schematyczny,



Opis obiektu:

Zorówny, leśniczka do ulicy, na 55ch.  
Mursowany, pokryty, 3-osiowy, o  
3-ech kondygnacjach. Właściwe zewnętrzne  
podłogi, przesłonięte z oni na pr.  
Brama wjazdowa w murze od  
pr. Brama piętrowa - nowe.  
Dach dachostawny.  
W ścianach zamknięte, tukami odciętymi

Bibliografia:

rok	

33. Koszty w tys. zł	przewidywane	rzeczywiste

34. Inspekcje	16.6. 1955.
mgr G. Gura	
A. Gmur	

35. Uwagi różne  
Zmniejszenie tytułu. Wolność  
wielkości. Pom. przebudowania  
w 1956 roku. 14.00

36. Wypełnił dnia  
G. Gura A. Gmur

37. Sprawdzał dnia  
20-IX-1958

