

Nr

A

B

C

D

E

F

G

H

I

J

K

L

M

N

O

P

R

S

T

U

V

W

X

Y

Z

KONINSKIE

4661

1. Obiekt zabytkowy

940/2

Spichlerz

2. Miejscowość WIELKOPOLSKIE

POL. SŁUPECKI

a d

gm. Łódź

3. Wiek
XVIII

4. Styl

5. Kubatura m³

840 1320

6. Powierzchnia w m² 264

a) zabytkowa: 168 b) użytkowa: 168

20. Przynależność administracyjna

a) województwo poznańskie

b) powiat stupecki

c) gmina

7. Materiał budowlany

Przed zniszczeniem

Po odbudowie

11. Ilość budynków

1

14. Grunty należące do zabytku:

ha

a) ściany

drewno
cegła

12. Ilość kondygnacji

2

a) ogrody stylowe

b) sklepienia

13. Użytkowanie wnętrza według ilości:

b) sady i grunty uprawne

c) stropy

drewno

a) izb mieszkalnych

c) lasy

d) więzania dachu

— " —

b) innych pomieszczeń

3

d) wody

e) krycie dachu

dachówka

c) piwnic

e) inne

21. Stacja

Nazwa stacji

Odległość od stacji w km

a) kolejowa

Stupia

cał 10

b) autobusowa

Łódź

22. Właściciel i jego adres

Spot. Fundusz Ziemi

8. Wyposażenie architektoniczne

15. Przeznaczenie pierwotne budynku spichlerz

16. Użytkowanie w latach ubiegłych

— " —

17. Użytkowanie obecne

— " —

18. Nadaje się do użycia na

— " —

23. Użytkownik i jego adres

parcelanci

24. Inwestor i jego adres

właściciel

9. Autorzy i data budowy i przebudowy

wybudowany o 180.

19. Data, rodzaj i stopień zniszczeń i odbudowy

Data

O P I S

Zniszczenia
o/nOdbudowa
o/n

VIII.1939 r.

XI.1939 r.

XII.1945 r.

1959

nieco zaniedbany

25. Rejestr zabytku Nr

rok miejsce przechowywania

26. Nazwa księgi hipotecznej

27. Nr hipoteczny

28. Akta

Woj. Kons. Zab.

29. Fotografie

Woj. Kons. Zab.

30. Inwentaryzacja pomiarowa

brak

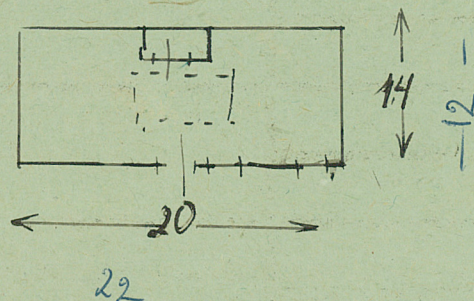
10. Udostępnienie

klucze od statysa.

31. Szkic sytuacyjny, plan schematyczny, uwagi opisowe, fotografia



Położony przy dziedzińcu folwarcznym. Założony na planie prostokąta. Dwukondygnacyjny z prze pierzeniem części przyziemia. Konstrukcji szachulcowej, z dachem czterospadowym krytym dachówką.



32. Przebieg prac konserwatorskich

Rok	Wyszczególnienie prac	Koszt tys. zł

33. Koszty
w tys. zł

Przewidywane

Rzeczywiste

34. Inspekcje

35. Uwagi różne

36. Wypełnił dnia 20. 11. 59

K. Kosyrko

37. Sprawdził dnia

lipiec 1967

Michalina Kwiczala

Nr

2/12

A

B

C

D

E

F

G

H

I

J

K

L

M

N

O

P

R

S

T

U

V

W

X

Y

Z

KONINSKIE

1. Obiekt zabytkowy

Spichlerz

2. Miejscowość

gm. Lodek

Łódź



3. Wiek

XVIII

4. Styl

5. Kubatura m³

840

6. Powierzchnia w m²

a) zabytkowa: 168 b) użytkowa: 168

20. Przynależność administracyjna

a) województwo poznańskie

b) powiat śremski

c) gmina

7. Materiał budowlany

Przed zniszczeniem

Po odbudowie

11. Ilość budynków

1

14. Grunty należące do zabytku:

ha

a) ściany

drewno
cegła

12. Ilość kondygnacji

2

a) ogrody stylowe

b) sklepienia

13. Użytkowanie wnętrza według ilości:

b) sady i grunty uprawne

c) ströpy

drewno

a) izb mieszkalnych

c) lasy

d) więzania dachu

drewno

b) innych pomieszczeń

3

d) wody

e) krycie dachu

dachówka

c) piwnic

e) inne

21. Stacja

Nazwa stacji

Odległość od stacji w km

a) kolejowa

b) autobusowa

Łódź

22. Właściciel i jego adres

Spół. Fundusz Ziemi

PGR PARUSZEWÓ

8. Wyposażenie architektoniczne

15. Przeznaczenie pierwotne budynku spichlerz

16. Użytkowanie w latach ubiegłych

—, —

17. Użytkowanie obecne

—, —

18. Nadaje się do użycia na

—, —

23. Użytkownik i jego adres

parcelanci

24. Inwestor i jego adres

właściciel

9. Autorzy i data budowy i przebudowy

wybudowany w 1800.

19. Data, rodzaj i stopień zniszczeń i odbudowy

Data

O P I S

Zniszczenia
%Odbudowa
%

VIII.1939 r.

XI.1939 r.

XII.1945 r.

1959

mieczo zamknięty

25. Rejestr zabytku Nr

rok miejsce przechowywania

26. Nazwa księgi hipotecznej

27. Nr hipoteczny

28. Akta

Woj. Kons. Zab.

29. Fotografie

Woj. Kons. Zab.

30. Inwentaryzacja pomiarowa

bure

10. Udostępnienie

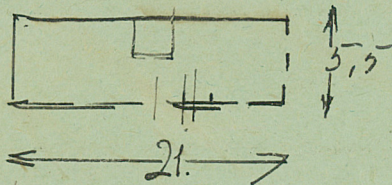
klucze i sółtysa.

Z Y X W V U T S R P O N M L K J I H G F E D C B A Nr

31. Szkic sytuacyjny, plan schematyczny, uwagi opisowe, fotografia



Położony przy dziedzińcu folwarcznym. Założony na planie prostokąta. Dwukondygnacyjny z przepierzeniem części piąziemia. Konstrukcji szachulcovej, z dachem czterospadowym krytym dachówką.



32. Przebieg prac konserwatorskich

Rok	Wyszczególnienie prac	Koszt tys. zł

33. Koszty w tys. zł	Przewidywane	Rzeczywiste

34. Inspekcje

35. Uwagi różne

36. Wypełnił dnia 20.11.58
K. Korytko

37. Sprawdził dnia