

1. Obiekt

Kościół sukursalny p.w. Św. Ducha

2. Czas powstania

2-ga poł. XV w.

3. Miejscowość

KOŚCIAN

4. Adres *Prusadzkiego*
u. Świerczewskiego 34.

nr hipoteczny

5. Przynależność administracyjna

województwo *leszczyńskie*

gmina *POH - KOŚCIAN*
Kościan

6. Poprzednie nazwy miejscowości

Kosten

7. Przynależność administracyjna
przed 1.VI.1975

województwo *poznańskie*

powiat *kościański*

8. Właściciel i jego adres

Parafia p.w. Św. Ducha Kościan

Pl. Niezłomnych 1.

9. Użytkownik i jego adres

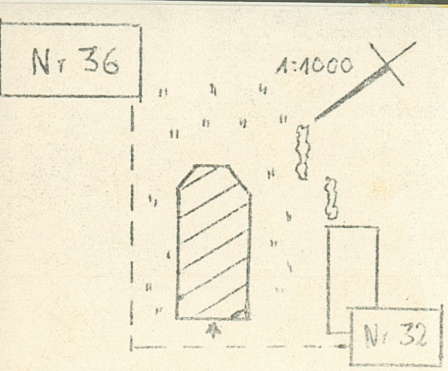
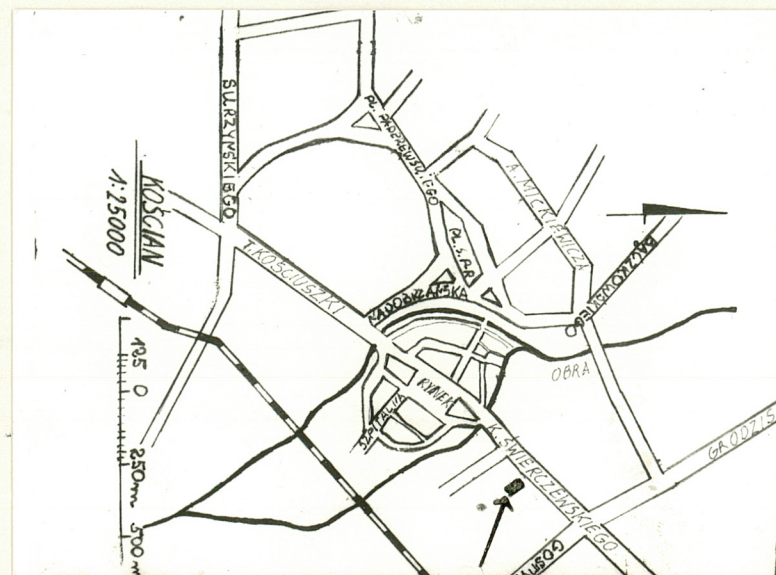
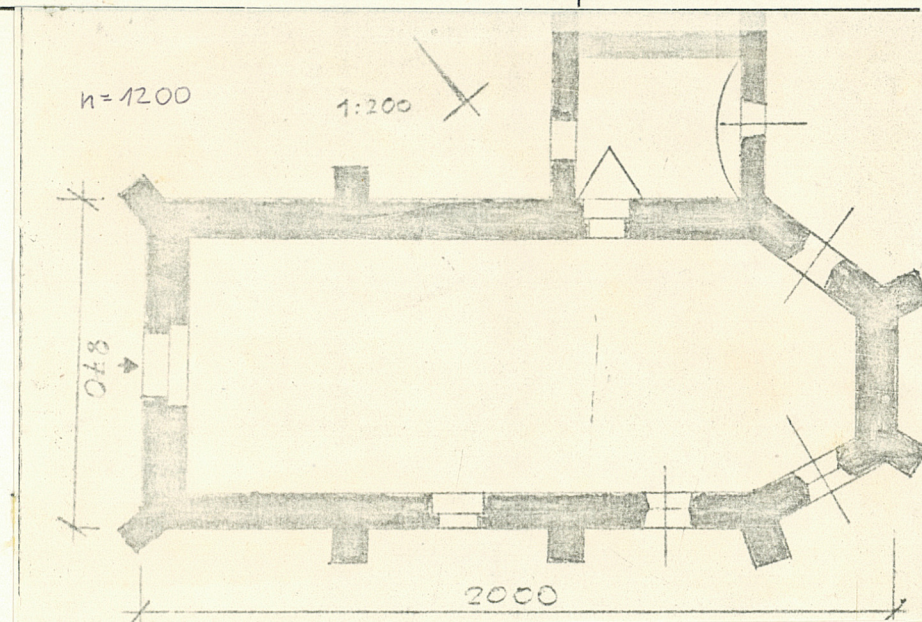
j.w.

10. Rejestr zabytków

Nr *AKT-119-43* data *1932r.*

7/32

25.11.1932



UL. ŚWIERCZEWSKIEGO

data wykonania
miejsce przechowywania negatywów

BdZ Leszno

Wujewski 1980r.

12. Autorzy, historia obiektu, określenia stylu.

Styl gotycki. Kościół fundowany wraz ze szpitalem zapewne w roku 1385. Obecnie istniejący kościół pochodzi z drugiej połowy XV w. W roku 1620 przebudowany.

13. Opis (sytuacja, materiał i konstrukcja, rzut, bryła, elewacje, dach, wnętrze wyposażenie, instalacje)

Kościół jest usytuowany po wsch stronie ulicy, orientowany, wolnostojący.

Materiał: cegła wypalana, watek muru gotycki. Strop drewniany. Dach dwuspadowy, pokryty dachówką karpiówką w koronkę. Posadzka z płyt marmurowych. Okna arkadowe krosnowe. Drzwi jednoskrzydłowe deskowe i dwuskrzydłowe płycinowe przeszklone.

Bryłę tworzy prostopadłościenny korpus zamknięty trójbocznie. Założony na planie prostokąta z trójbocznym zamknięciem prezbiterium, jednonawowy, z zakrystią dostawioną do muru pn.

Elewacje nietynkowane. Zachodnia jednoosiowa, z uskokowym szczytem podzielonym blendami zamkniętymi odcinkowo. Przy narożnikach i ścianach bocznych przypory. W ścianie pd boczne wejście.

Wnętrze otynkowane. Ołtarz barokowy niepolichromowany. Dwa ołtarze boczne i ambona rokokowe. Belka tęczowa z napisem: PATER IN MANUS TVAS COMENDO SPIRITUM MEUM ET IN CLINATO CAPITE EMISIT SPIRITUM.

Pośrodku:

STETIT ANNO DII 1695 20 IVNII.

Instalacja el.

14. Kubatura 970 m ³	15. Powierzchnia użytkowa 114 m ²	16. Przeznaczenie pierwotne sakralne	17. Użytkowanie obecne sakralne
18. Prace budowlane i konserwatorskie, ich przebieg i dokumentacja		19. Stan zachowania (fundamenty, ściany zewnętrzne, ściany wewnętrzne, sklepienia, stropy, konstrukcje dachowe, pokrycie dachu, wyposażenie i instalacje) Dobry.	
20. Najpilniejsze postulaty konserwatorskie			

21. Akta archiwalne (rodzaj akt, numer i miejsce przechowywania)

22. Bibliografia

Kozierowski S. szematyzm historyczny, Poznań 1935.

Skubiszewski P. Katalog zabytków Sztuki pow. kościańskiego, maszynopis, Poznań 1953.

23. Źródła ikonograficzne i fotografie (rodzaj, miejsce przechowywania, sygnatury)

24. Uwagi różne

Wkładka ze zdjęciami

25. Wypełnił

mgr T. Wujewski
X. 1980.

26. Sprawdził

1. Miejscowość

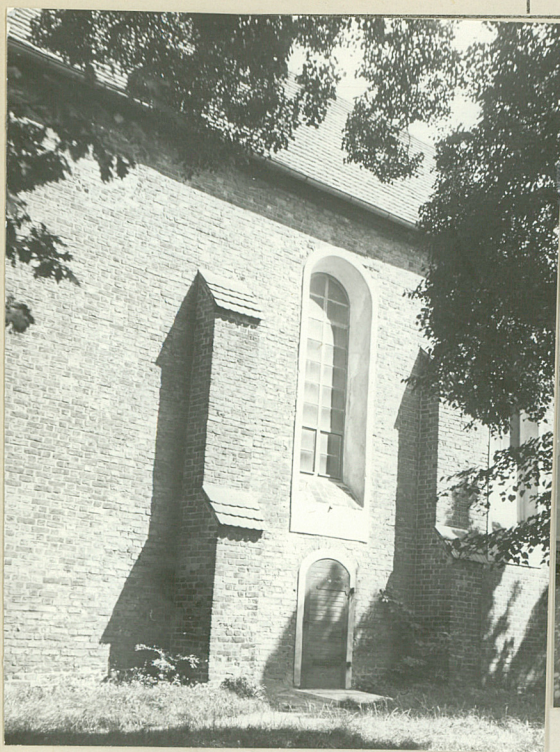
KOŚCIAN

2. Obiekt (nazwa jak w karcie)

Kościół sukurs.p.w.Św.Ducha

3. Zawartość wkładki (nazwa obiektu lub materiału uzupełniającego)

zdjęcia



Wkładkę założył: T. Wujewski 1980.

(imię, nazwisko, data)

Miejsce przechowywania negatywów: BDZ - Leszno

Jedn. Wyd. Akcyd. Olsztyn zam. 1299/5/78
GZGraf. ZP. Ostróda zam. 1040 n. 20000

Wzór ODZ 1978 r.