

Nr

A

B

C

D

E

F

G

H

I

J

K

L

M

O

P

R

S

T

U

V

W

Z

WIELKOPOLSKIE

1. Obiekt zabytkowy

DOM ul. Popneczna w. 50

2. Miejscowość

KÓRNIK

POZ. POZNANSKI

3. Wiek

1816

4. Styl

5. Kubatura m<sup>3</sup>

ok. 250

6. Powierzchnia w m<sup>2</sup>

a) zabytkowa: 77 b) użytkowa: 4-50

20. Przynależność administracyjna

a) województwo

POZNANSKIE

b) powiat

ŚREM

c) gmina

miasto KÓRNIK

7. Materiał budowlany

przed zniszczeniem

po odbudowie

11. Ilość budynków

1

14. Grunty należące do zabytku:

ha

a) ściany

drewno  
głina

12. Ilość kondygnacji

1

a) ogrody stylowe

b) sklepienia

-

13. Użytkowanie wnętrza według ilości:

b) sady i grunty uprawne

c) stropy

drewno

a) izb mieszkalnych

4

c) lasy

d) wiązania dachu

4

b) innych pomieszczeń

1

d) wody

e) krycie dachu

gont na  
kt. papa

c) piwnic

-

e) inne

8. Wyposażenie architektoniczne

brak

15. Przeznaczenie pierwotne budynku

dom mieszkalny

16. Użytkowanie w latach ubiegłych

4

17. Użytkowanie obecne

4

18. Nadaje się do użycia na:

4

9. Autorzy i data budowy i przebudowy

Na belce w jaski fortu  
użyte inicjały JSB i data  
(budowy) 1816.  
Tytuł i umieszczenie w archiwizacji

19. Data, rodzaj i stopień zniszczenia i odbudowy

Data

O P I S

znisz-  
czenie  
% odbu-  
dowa  
%

VIII. 1939 r.

nie mieszkalny

XI. 1939 r.

4

XII. 1945 r.

4

1959

konstr. dachowe

20%

X66

Rozebrano w 1966

10. Udostępnienie

dostępny

21. Stacja

nazwa stacji

odległość od  
stacji w km

a) kolejowa

Kórnik

4,5

b) autobusowa

4

-

22. Właściciel i jego adres

Józef Rozmiarok  
ul. mijska

23. Użytkownik i jego adres

j.w.

24. Inwestor i jego adres:

4

25. Rejestr zabytku nr

rok brak miejsce przechowywania

26. Nazwa księgi hipotecznej

K.W. 1763

27. Numer

hipoteczny

28. Akta

J. Romianek

29. Fotografie

brak

30. Inwentaryzacja pomiarowa

brak

Z

W

V

U

T

S

R

P

O

N

M

L

K

J

I

H

G

F

E

D

C

B

A

Nr

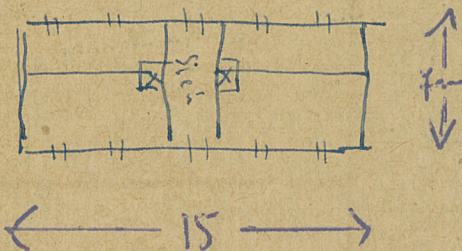
31. Szkic sytuacyjny, plan schematyczny, uwagi opisowe, fotografia



FOT. E. KRYGIER

Ustawiony kalenico. Konstrukcja szkieletowa, wy-  
pełniona gliną, otynkowana. Parterowy. Prostokąt-  
ny. Długość 22 m, szerokość 10 m. Strop  
belkowy. Wzniesiony w 1816 roku  
w miejscu belce. Długość 22 m, szerokość 10 m,  
40 lat temu pęka.

25



32. Przebieg prac konserwatorskich

rok	Wyszczególnienie prac	Koszt tys. zł

33. Koszty  
w tys. zł

przewidywane

rzeczywiste

34. Inspekcje


35. Uwagi różne

Katalog Zab. Sztuki pow. Śrem

36. Wypełnił dnia X. 1954

Z. Białowin - Kryśnowa

37. Sprawdził dnia

X 66 Kwart.