

Nr

I

A

B

C

D

E

F

G

H

I

J

K

L

M

N

O

P

R

S

T

U

V

W

X

Y

Z

WIELKOPOLSKIE

1. Obiekt zabytkowy

Dawny pałac arcybiskupi

2. Miejscowość

Ciążeń gm. ŁADEK
pow. ŻUPECKI

3. Wiek

XVIII

4. Styl

barok

5. Kubatura m³

10.800

6. Powierzchnia w m²

a) zabytkowa: 600 b) użytkowa:

7. Materiał budowlany

Przed zniszczeniem

Po odbudowie

11. Ilość budynków

1

14. Grunty należące do zabytku:

ha

a) ściany

cegła

b) sklepienia

"

c) stropy

d) więzania dachu

drewno
moche

e) krycie dachu

dachówka

12. Ilość kondygnacji

3

13. Użytkowanie wnętrza według ilości:

a) izb mieszkalnych

b) innych pomieszczeń

c) piwnic

a) ogrody stylowe

3,5

b) sady i grunty uprawne

c) lasy

d) wody

e) inne

20. Przynależność administracyjna

a) województwo

Poznań

b) powiat

Śrepcza

c) gmina

21. Stacja

Nazwa stacji

Odległość od stacji w km

a) kolejowa

b) autobusowa

Ciążeń

22. Właściciel i jego adres

Stanisław Pawłowski

23. Użytkownik i jego adres

Stanisław Pawłowski

24. Inwestor i jego adres

Stanisław Pawłowski

8. Wyposażenie architektoniczne

dekoration stiukowa dwóch
sal na parterze (plafony
i fasety) i sufity na II
piętrze.

15. Przeznaczenie pierwotne budynku

pałac arcybiskupi

16. Użytkowanie w latach ubiegłych

szkoła

17. Użytkowanie obecne

"

18. Nadaje się do użycia na

"

9. Autorzy i data budowy i przebudowy

Zbud. w 1760 r. i przebud. w 1833 r.
Olina i pr. przebudowane
i porównanie dekoracji
w 1833 r.

19. Data, rodzaj i stopień zniszczeń i odbudowy

Data

O P I S

Zniszczenia %

Odbudowa %

VIII.1939 r.

XI.1939 r.

XII.1945 r.

zniszczeń

10%

1958

prace konserwatorskie w tynku

1966

remont obiektu - niedokończony

25. Rejestr zabytku Nr

rok miejsce przechowywania

26. Nazwa księgi hipotecznej

27. Nr hipoteczny

28. Akta

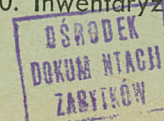
Woj. kons. Zab.

29. Fotografie

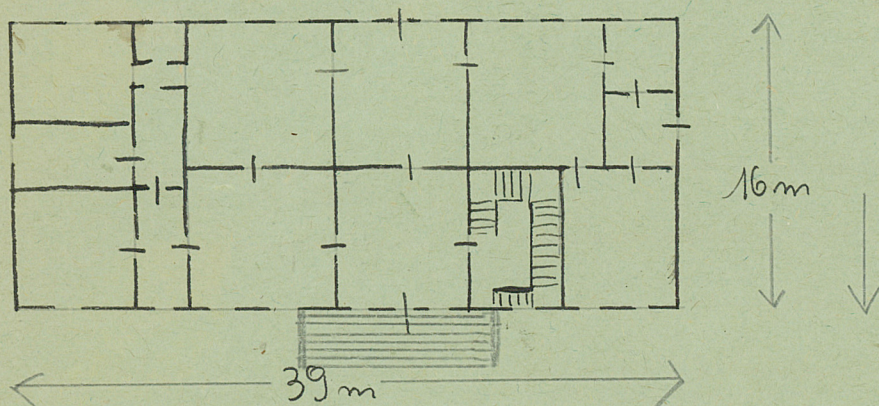
Woj. kons. Zab.

30. Inwentaryzacja pomiarowa

Woj. kons. Zab.



31. Szkic sytuacyjny, plan schematyczny, uwagi opisowe, fotografia



Na planie uwzględniamy, trójpodłogowy.
Rozkład wnętrza z siłnią i drugie sale na on i w
podłazie i salonek 6-wiecznym^{ie} piętne.
Murowany z cegły, polimerowany. Dobre ataki
spawaczy, mianowicie, lufy, dachowidły.
W elewacji p.m. przeszle wyrostki na on
i w narożnikach w elewacji p.d. wyrostki
na on walcowane trójłukowym frontem
i wyrostki o narożnikach walcowane
narożnikami w formie spłaszczonego talara. Wnętrze na linieach i pilach
stwierdzone dekoracje walcowe.

32. Przebieg prac konserwatorskich

Rok	Wyszczególnienie prac	Koszt tys. zł

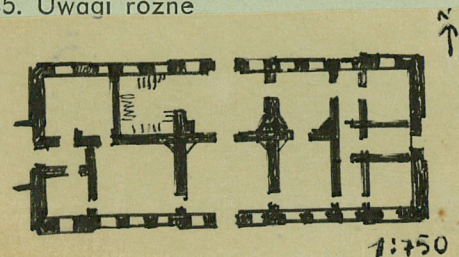
33. Koszty
w tys. zł

Przewidywane

Rzeczywiste

34. Inspekcje

35. Uwagi różne



1:750

36. Wypełnił dnia 20. 11. 58.

R. Kastyko

37. Sprawdził dnia

wrzesień 1966

Michalina Kwieczala