

Nr

A

B

C

D

E

F

G

H

I

J

K

L

M

N

O

P

R

S

T

U

V

W

X

Y

Z

WIELKOPOLSKIE

6534

1. Obiekt zabytkowy

Dom ul. Popreczna 45

2. Miejscowość

Kórnik

miasto

POL. POZNANSKI

3. Wiek

p. 19

4. Styl

5. Kubatura m³

144,430

6. Powierzchnia w m² 48

a) zabytkowa: 60 b) użytkowa:

20. Przynależność administracyjna

a) województwo

Poznań

b) powiat

śred

c) gmina

7. Materiał budowlany

Przed zniszczeniem

Po odbudowie

11. Ilość budynków

1

14. Grunty należące do zabytku:

ha

a) ściany

słabe
głównie
cegła

b) sklepienia

c) stropy

dobre

d) więzania dachu

dobre

e) krycie dachu

gont
papier

12. Ilość kondygnacji

1

13. Użytkowanie wnętrza według ilości:

a) izb mieszkalnych

4

b) innych pomieszczeń

1

c) piwnic

a) ogrody stylowe

b) sady i grunty uprawne

c) lasy

d) wody

e) inne

21. Stacja

Nazwa stacji

Odległość od stacji w km

a) kolejowa

Kórnik

4,5

b) autobusowa

"

-

22. Właściciel i jego adres

Jan Przybył, ul. mińska

8. Wyposażenie architektoniczne

brak

15. Przeznaczenie pierwotne budynku

dom mieszkalny

16. Użytkowanie w latach ubiegłych

u

17. Użytkowanie obecne

u

18. Nadaje się do użycia na

u

23. Użytkownik i jego adres

u

24. Inwestor i jego adres

u

9. Autorzy i data budowy i przebudowy

Zbud. zap. w p. 1900.
przebud. ok. 1925

19. Data, rodzaj i stopień zniszczeń i odbudowy

Data

O P I S

Zniszczenia
u_nOdbudowa
u_n

VIII.1939 r.

XI.1939 r.

XII.1945 r.

1959 r.

konstrukcja dach. wykonana

30%

X 66

Korona ul. 1963

25. Rejestr zabytku Nr

rok brak

miejsce przechowywania

26. Nazwa księgi hipotecznej

K.W. 1823

27. Nr hipoteczny

28. Akta

J. Przybył

29. Fotografie

brak

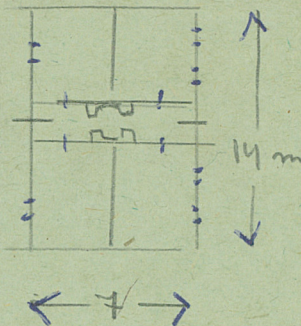
30. Inwentaryzacja pomiarowa

brak

10. Udostępnienie

stare

31. Szkic sytuacyjny, plan schematyczny, uwagi opisowe, fotografia



Ustawiony kaleniewo, konstruk. drewn.
 szkielet. węgierm. gładz. ugniewionym od
 rewu. na cegły ok. 1925+. Parawanowy, prostokątny
 dwukondytor. Na osi dachowej ułożony łuski
 i po jej bokach 2 sienie. Obecnie sienie
 na przesłach z 2 parami i ok po bokach
 szopy belkowe. Dach z jednokierunk.
 ułożeniem dachpawowy.

32. Przebieg prac konserwatorskich

Rok	Wyszczególnienie prac	Koszt tys. zł

33. Koszty
w tys. zł

Przewidywane

Rzeczywiste

34. Inspekcje

35. Uwagi różne

lit. kat. zab. sk.

36. Wypełnił dnia X. 1959

37. Sprawdził dnia

X66 Kwart.