

Nr

A

B

C

D

E

F

G

H

I

J

K

L

M

O

P

R

WIELKOPOLSKIE

W

Z

1. Obiekt zabytkowy

POZA
SPISEM

DOM ul. Popieczna nr. 52

2. Miejscowość

KÓRNIK

MIASTO

POZNANSK

3. Wiek

poc. XIX

4. Styl

5. Kubatura m³190 ~~200~~6. Powierzchnia w m²

01-30

a) zabytkowa: 105 b) użytkowa;

20. Przynależność administracyjna

a) województwo

POZNANSKIE

b) powiat

ŚREM

c) gmina

miasto KÓRNIK

7. Materiał budowlany

przed
zniszczeniempo
odbudowie

a) ściany

macie?

b) sklepienia

—

c) stropy

drewno

d) wiązania dachu

drewno
pnie do
wsi po 1945

e) krycie dachu

"prowokacja"

11. Ilość budynków

1

12. Ilość kondygnacji

1

13. Użytkowanie wnętrza
według ilości:

a) izb mieszkalnych

4

b) innych pomieszczeń

1

c) piwnic

—

14. Grunty należące do
zabytku:

ha

a) ogrody stylowe

b) sady i grunty uprawne

c) lasy

d) wody

e) inne

8. Wyposażenie architektoniczne

brak

15. Przeznaczenie pierwotne budynku

dom mieszkalny

16. Użytkowanie w latach ubiegłych

"

17. Użytkowanie obecne

"

18. Nadaje się do użycia na:

"

9. Autorzy i data budowy i przebudowy

Zbudowany zapewne w poc. XIX w.
odremontowany p. ostatniej wojnie
(obrotowy dach o ok. 0,5 m.)

19. Data, rodzaj i stopień zniszczeń i odbudowy

Data	O P I S	znisz- czenie %	odbu- dowa %
VIII. 1939 r.			
XI. 1939 r.			
XII. 1945 r.	zniszczony	60%	
1950	Sc. rew. i wew.		60%
1959 X 66.	nie wielkie nisza. palenisko dach renowowane		25

25. Rejestr zabytku nr

170/H

rok 18.07.1968

miejsce przechowywania

26. Nazwa księgi hipotecznej

T. 18 k. 173

27. Numer

hipoteczny

28. Akta

Sk. Kniha

29. Fotografie

brak

30. Inwentaryzacja pomiarowa

brak

10. Udostępnienie

dostępny.

Z

W

V

U

T

S

R

P

O

M

L

K

J

I

H

G

F

E

D

C

B

A

Nr

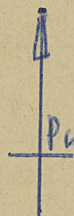
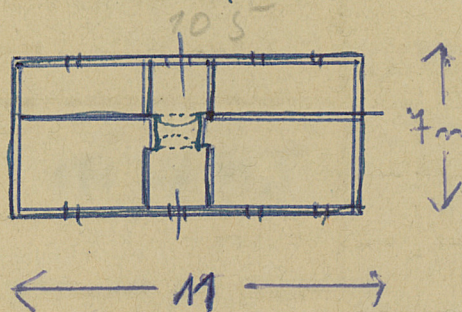
31. Szkic sytuacyjny, plan schematyczny, uwagi opisowe, fotografia



FOT. E. KRYGIER

Restauracja kaleniosa. ^{zopemne} Kuch. strukturalnej wzniesionej
gliny, gęsto otynkowanej. Parterowy. Prostokątny.
Dostawiony z jednej na przeciwieństwo, do białej po
dnie i boku. Stropów belkowane. Komin parterowy
(w miejscu połączenia w ścianie sklepienie kolebkowe).
Dach dwuspadowy, obniżony do 1945 r. o 0,5 m.

2,5



32. Przebieg prac konserwatorskich

rok	Wyszczególnienie prac	Koszt tys. zł

33. Koszty
w tys. zł

przewidywane

rzeczywiste

34. Inspekcje

35. Uwagi różne

Katalog Zabytków pow. Śrebrna

36. Wypełnił dnia 8.1957

Z. Białonia-Krygierowa

37. Sprawdzał dnia

X 66 Kwarta.