

Nr

A

B

C

D

E

F

G

H

I

J

K

L

M

N

O

P

R

S

T

U

V

W

X

Y

Z

WIELKOPOLSKIE

1. Obiekt zabytkowy

Plebaniia

2. Miejscowość

Ciężen ^{gm. Łądek}
POL. SĘPIECKI

3. Wiek

XVIII

4. Styl

barok

5. Kubatura m³

ok. 880

6. Powierzchnia w m²

216

a) zabytkowa:

b) użytkowa:

20. Przynależność administracyjna

a) województwo

Pomorskie

b) powiat

Sępolecki

c) gmina

7. Materiał budowlany

Przed zniszczeniem

Po odbudowie

11. Ilość budynków

1

14. Grunty należące do zabytku:

ha

a) ściany

cegła

12. Ilość kondygnacji

2

a) ogrody stylowe

b) sklepienia

13. Użytkowanie wnętrza według ilości:

b) sady i grunty uprawne

c) stropy

drewno

a) izb mieszkalnych

8

c) lasy

d) więzania dachu

— " —

b) innych pomieszczeń

2

d) wody

e) krycie dachu

dachówka

c) piwnic

4

e) inne

21. Stacja

Nazwa stacji

Odległość od stacji w km

a) kolejowa

b) autobusowa

Ciężen

22. Właściciel i jego adres

Parafia rzymsko-katolicka

8. Wyposażenie architektoniczne

brak

15. Przeznaczenie pierwotne budynku

mieszkalne

16. Użytkowanie w latach ubiegłych

— " —

17. Użytkowanie obecne

— " —

18. Nadaje się do użycia na

— " —

23. Użytkownik i jego adres

— " —

24. Inwestor i jego adres

— " —

9. Autorzy i data budowy i przebudowy

2 pol. XVIII w.

19. Data, rodzaj i stopień zniszczeń i odbudowy

Data

O P I S

Zniszczenia
%Odbudowa
%

VIII.1939 r.

XI.1939 r.

XII.1945 r.

X.1959

niezmierzona

25. Rejestr zabytku Nr

1000

rok miejsce przechowywania

26. Nazwa księgi hipotecznej

27. Nr hipoteczny

10. Udostępnienie

dostępny

28. Akta

Woj. Kuns. Zab.

29. Fotografie

— " —

30. Inwentaryzacja pomiarowa

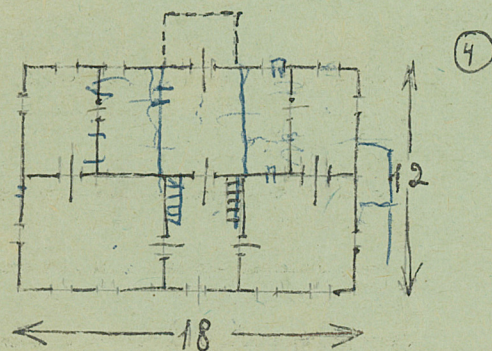
1000

OŚRODEK
DOKUMENTACJI
ZABYTKÓW

31. Szkic sytuacyjny, plan schematyczny, uwagi opisowe, fotografia



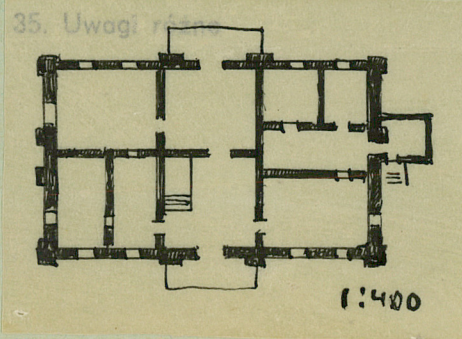
Na planie prostokąta. dwutraktowa z siemi' morosi'. Parterowa z użytko-
wym podłazzem. Murawano z cegły, z dachem mansardowym
krytym blachówką, podpiwniczona. Elewacji frontowej i tylnej
piętrony i gzyms, zaakcentowany parzystymi pilastrami,
zakończony trójkątnym frontonem. Parzyste pilastwy opierają
morosa i szczytowe ściany.



32. Przebieg prac konserwatorskich

Rok	Wyszczególnienie prac	Koszt tys. zł

33. Koszty w tys. zł	Przewidywane	Rzeczywiste	34. Inspekcje



36. Wypełnił dnia

37. Sprawdził dnia
sierpień 1966
Michalina Kwiczala