

1. Obiekt zabytkowy

Kościół par. p.w. Nawiedzenia NMP

2. Miejscowość

Lubosz gm. Kwieciec  
DON. HIE DZYCHODEKI

3. Wiek XIX

4. Styl

5. Kubatura m³ 2024

6. Powierzchnia w m²  
a) zabytkowa: b) użytkowa: 228

20. Przynależność administracyjna

a) województwo pomorskie  
b) powiat Międzybóże  
c) gmina Luban

7. Materiał budowlany przed zniszczeniem po odbudowie

11. Ilość budynków 1

14. Grunty należące do zabytku: ha

a) ściany cegła -

12. Ilość kondygnacji -

a) ogrody stylowe -

b) sklepienia cegła -

13. Użytkowanie wnętrza według ilości:

b) sady i grunty uprawne -

c) stropy drewno -

a) izb mieszkalnych -

c) lasy -

d) wiązania dachu drewno -

b) innych pomieszczeń 3

d) wody -

e) krycie dachu dachówka -

c) piwnic 1

e) inne -

8. Wyposażenie architektoniczne

brak

15. Przeznaczenie pierwotne budynku sakralne

16. Użytkowanie w latach ubiegłych j.

17. Użytkowanie obecne j.

18. Nadaje się do użycia na j.

9. Autorzy i data budowy i przebudowy

2 budowniczy - 1818 r. z fundacji  
Aleksandra Brulskiego

19. Data, rodzaj i stopień zniszczeń i odbudowy

Data	O P I S	znisz- czenia %	odbu- dowa %
VIII. 1939 r.	nieniszczony	-	-
XI. 1939 r.	j.	-	-
XII. 1945 r.	j.	-	-
X. 1959 r.	zaniedbany	10	-
X. 1966 r.	ZANIEDBANY - ODPADAJĄCE TYNKI	15	-

10. Udostępnienie

Dostępny po uzyskaniu  
kluczy - plebanii obok

23. Użytkownik i jego adres

j.

24. Inwestor i jego adres

j.

25. Rejestr zabytku nr .....  
rok ..... miejsce przechowywania

26. Nazwa księgi hipotecznej 27. Numer hipoteczny

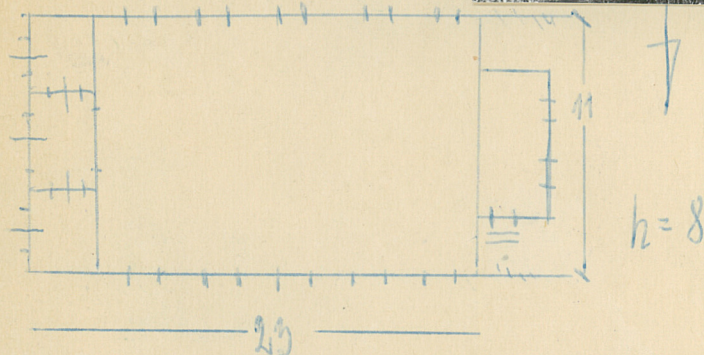
28. Akta -

29. Fotografie W.K.2.

30. Inwentaryzacja pomiarowa



31. Szkic sytuacyjny, plan schematyczny



Kościół murekamy, tykowany, na planie prostokąta z nowym dobudowaniem z przodu od zach. Murów jednonawowy. Podpiwniczony. Dach dwuspadowy. Kłoty dachowe, Fasada wschodnia 2-kondygnacyjna z dzwonnice.



32. Przebieg prac konserwatorskich

rok	Wyszczególnienie prac	Koszt tys. zł



35. Uwagi różne 1966r

36. Wypełnił dnia 1966r - 1 paź 20. 1959

37. Sprawdził dnia 15. X. 1966r.

M. Kiełbaso



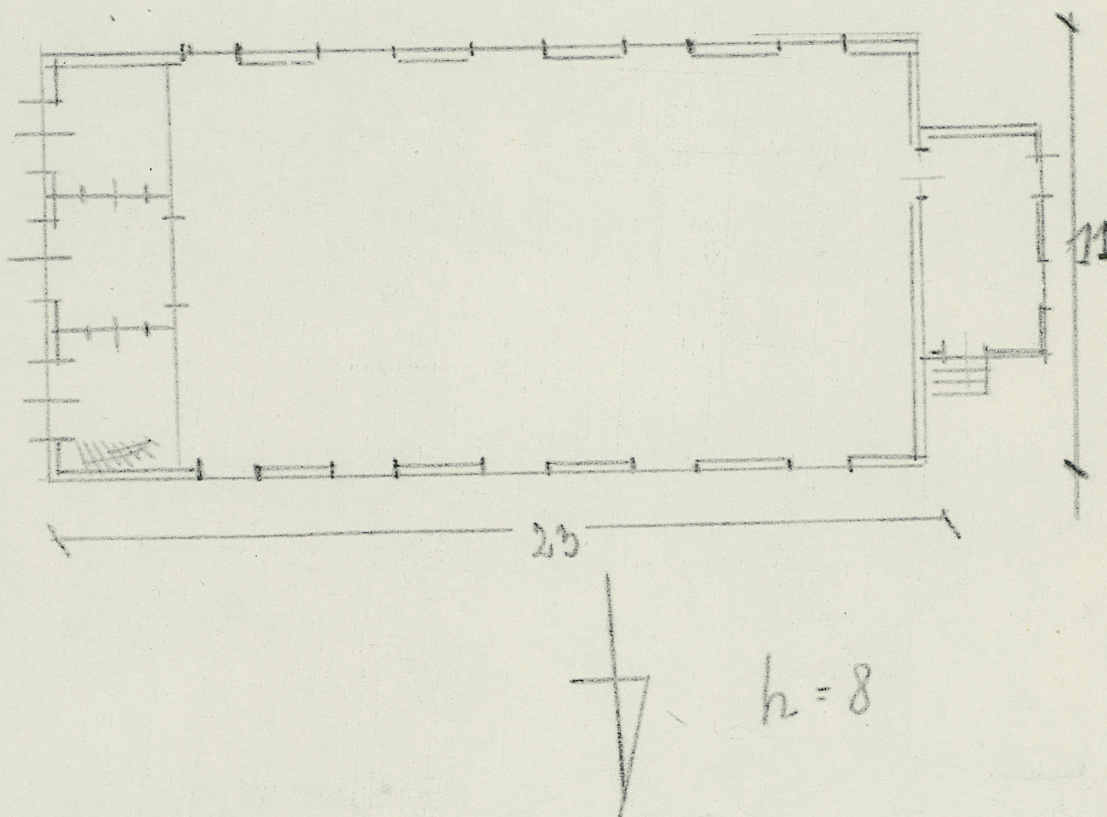
Miejscowość . . . *Lubon* . . . . . województwo . . . *pomorskie* . . . . .

powiat . . . *Wisztyń* . . . . .

Nazwa zabytku . . . *Kościół par.* . . . ewent. bliższy adres . . . . .

Szkic rzutu budynku:

skala: . . . *1:400* . . . . .



### Informacje techniczne:

a/ części budowli	%	zniszc.
fundamenty . . . . .		—
ściany zewn. . . . .		—
ściany wewn. . . . .		—
sklepienia . . . . .		—
stropy . . . . .		—
konstrukcja dachowa . . .	<i>15</i>	
pokrycie dachu . . . . .	<i>15</i>	
stolarka otworów zewn. . .		—

b/ instalacje	%	zniszc.
wodociągowa . . . . .	<i>brak</i>	
kanalizacja . . . . .	<i>—</i>	
elektryczność . . . . .	<i>jest</i>	
gaz . . . . .	<i>brak</i>	

data wypełnienia . . . *1. X. 1959.* . . . . .

podpis wykonawcy . . . *J. J. J.* . . . . .

*3 2024 x 6,30 = 6 -*