

1. Obiekt

STAJNIA KONI WYJAZDOWYCH I POWOZOWNIA w zespole folwarcznym

2. Czas powstania

2 ćw. XIX w.

3. Miejscowość

K W I L C Z

4. Adres

ul. 1-go Maja
64-420 Kwilcz

nr hipoteczny

5. Przynależność administracyjna

województwo poznańskie

gmina Kwilcz

POW. MIĘDZYZYCHÓDEKI

6. Poprzednie nazwy miejscowości

1388: Quilcze

niem.: Kwiltzsch

7. Przynależność administracyjna

1 VI 1975

województwo poznańskie

powiat Międzyzchód

8. Właściciel i jego adres

Kombinat PGR Kwilcz
64-420 Kwilcz

9. Użytkownik i jego adres

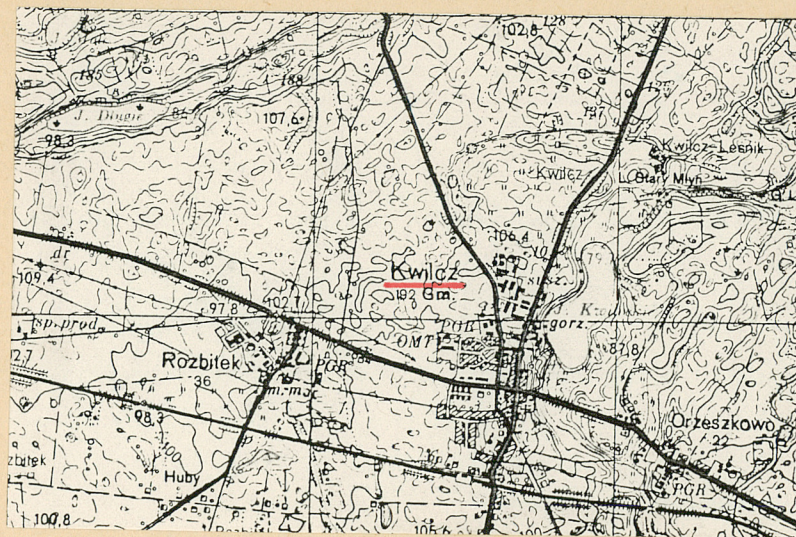
Kombinat PGR Kwilcz
Zakład Rolny Kwilcz
ul. 1-go Maja 4
64-420 Kwilcz

10. Rejestr zabytków:

Nr 2556/A 28.08.1995
data

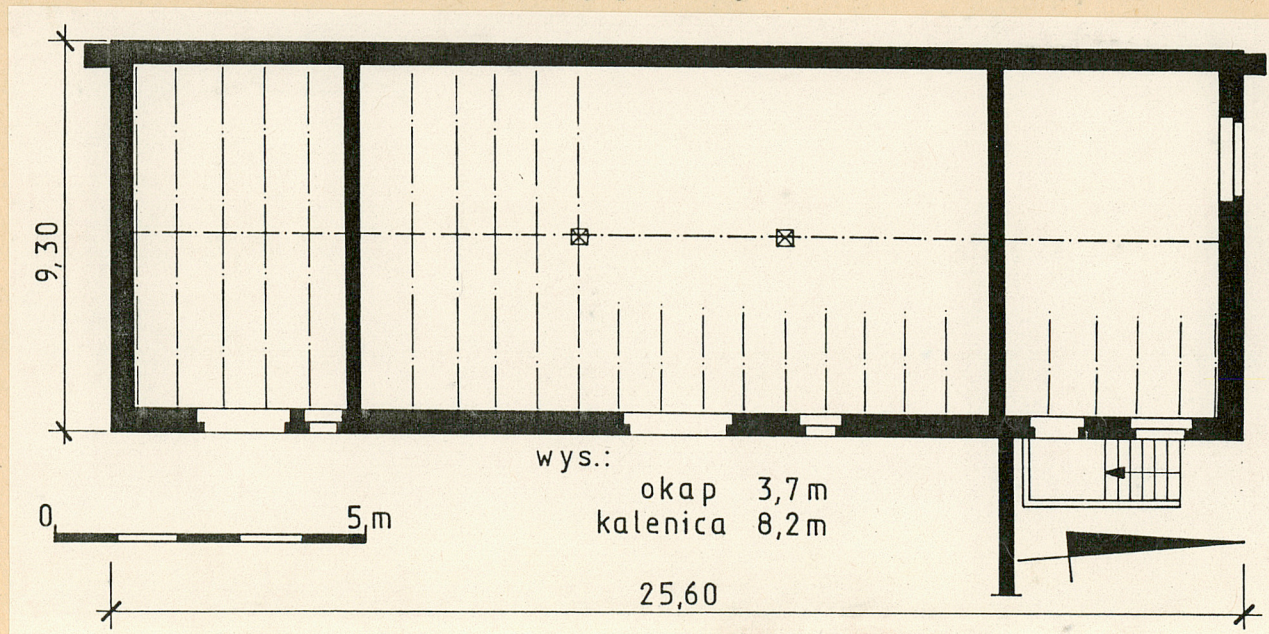


fot. 1 - widok od pd.-wsch.



plan orientacyjny 1:50 000

przekrój poziomy



12. Autorzy, historia obiektu, określenie stylu

Budynek mieszczący stajnię koni wyjazdowych oraz powozownię został zbudowany w 2 ćwierci XIX w. /zapewne w końcu lat 20-tych lub na początku lat 30-tych XIX w./ z użyciem form późnoklasycystycznych. Powstał w tym samym okresie czasu, w którym wzniesiono pałac oraz oficynę pd. oraz ukształtowano dziedziniec honorowy w jego dzisiejszej formie.

Wielokrotnie, jednak w niewielkim stopniu, przebudowywany przetrwał do dziś w nieomal niezmienionej, pierwotnej, późnoklasycystycznej formie.

13. Opis (sytuacja, materiał i konstrukcja, rzut, bryła, elewacje, wnętrze wyposażenie, instalacje)

Budynek sytuowany w pn.-zach. części dziedzińca honorowego, przy głównym wjeździe, zbudowany równolegle do szosy sierakowskiej.

Fundamenty i ściany piwnic murowane z łamanego kamienia polnego i cegły ceramicznej pełnej na zaprawie wapiennej.

Ściany murowane z cegły ceramicznej pełnej na zaprawie wapiennej.

Piwnice sklepione kolebkowo. Stropy drewniane, belkowe, wsparte na drewnianym podciągu.

Wieżba dachowa drewniana, krokwiowo-jętkowa.

Dach dwuspadowy, kryty dachówką karpiówką w koronkę.

Posadzki: w piwnicy z cegieł na płask, na parterze cementowe, na poddaszu podłogi drewniane, deskowe.

Schody do piwnicy ceglane: przy elewacji wsch. /zewewnętrzne / kamienne.

Otwory. Wrota na osi elewacji wsch. sklepione odcinkiem łuku; okno w szczycie elewacji pd. półkolistę; pozostałe otwory / drzwi, wrota, okna; blendy w elewacji zach. /prostokątne, z ceglanymi, prostymi nadprożami. Wrota w elewacji wsch. dwuskrzydłowe, z naświetlem; większość stolarki zmieniona.

Budynek wzniesiony na rzucie prostokąta w układzie konstrukcyjnym podłużnym, dwutraktowym.

Bryła. Budynek wolnostojący, w części pn. podpiwniczony, parterowy z użytkowym poddaszem; zwarta bryła nakryta dachem dwuspadowym.

Elewacje otynkowane, pierwotnie z boniowaniem /obecnie boniowanie zachowane w górnych partiach elewacji zach. i pn. /; w narożach ujęte płytkami pilastrami; elewacje podłużne zwieńczone podokapowym gzymsiem, przedłużonym krótkimi odcinkami w elewacji pn., a w pd. - wyodrębniającym szczyt. Elewacja wsch. 6-osiowa, niesymetryczna, z wrotami pośrodku, zaakcentowanym trójkątnym frontonem, w którym w okrągłym medalionie płaskorzeźbiona głowa konia. Elewacja zach. 7-osiowa, symetryczna, z siedmioma parami zdwojonych blend /skrajne nieco zmienione/. Elewacje szczytowe 1-osiowe; pd. symetryczna, pn. niesymetryczna, z wejściem do piwnic.

14. Kubatura

1 570 m³
/ piwnica: 120 m³
parter: 1 070 m³
poddasze: 380 m³/

15. Powierzchnia użytkowa

335 m²
/ piwnica: 30 m²
parter: 195 m²
poddasze: 110 m² /

16. Przeznaczenie pierwotne

stajnia koni wyjazdowych
i powozownia

17. Użytkowanie obecne

garaże, magazyny

18. Prace budowlane i konserwatorskie, ich przebieg i dokumentacja

- zmieniono część stolarki, m.in. wrota pd.;
- przełożono pokrycie dachu;
- założono instalacje: elektryczną, odgromową;
- prowadzono bieżące naprawy i remonty;

19. Stan zachowania (fundamenty, ściany zewnętrzne, ściany wewnętrzne, sklepienia, stropy konstrukcje dachowe, pokrycie dachu, wyposażenie i instalacje)

- ogólny stan zachowania: dobry;
- zawilgocenie dolnych partii ścian;

20. Najpilniejsze postulaty konserwatorskie

- osuszenie ścian;
- przywrócenie boniowania elewacji;

21. Akta archiwalne (rodzaj akt, numer i miejsce przechowania)

- Słownik historyczno-geograficzny woj.poznańskiego w średniowieczu - kartoteka.
- Tabele amortyzacyjne środków trwałych Kombinatu PGR Kwilcz.

22. Bibliografia

- Handbuch des Grundbesitzes im Deutschen Reiche VII.Band.: Provinz Posen, Berlin 1905.
- Księga adresowa gospodarstw rolnych woj.poznańskiego; Poznań 1926.
- Katalog Zabytków Sztuki w Polsce, t.V, zesz. 13, Warszawa 1968.
- Dominas M., Kujawa S.: Ewidencja parku dworskiego w Kwilczu, Poznań 1983.

23. Źródła ikonograficzne i fotografia (rodzaj, miejsca przechowywania, sygnatury)

24. Uwagi różne

25. Opracował

Andrzej Łęcki, VIII 1990 r. *Łęcki*

tekst

imię, nazwisko, data, podpis

plany, rysunki

Andrzej Łęcki, VIII 1990 r. *Łęcki*

imię, nazwisko, data, podpis

zdjęcia fotogr

Andrzej Łęcki, VIII 1990 r. *Łęcki*

imię, nazwisko, data, podpis

miejsce przechowania negatywów

MNR i PRS Szreniawa

Karta po wypełnieniu podlega ochronie na podstawie przepisów prawa autorskiego

26. Adnotacje o inspekcjach, informacje o zmianach (daty, imiona i nazwiska wypełniających)

27. Załączniki

2 załączniki

1. Miejscowość K W I L C Z	2. Obiekt (nazwa jak w karcie) STAJNIA KONI WYJAZDO- WYCH I POWOZOWNIA	3. Zawartość wkładki (nazwa obiektu lub materiału uzupełniającego) dokończenie rubryki 13, plan sytuacyjny, fotografie
-------------------------------	--	---

dokończenie rubryki 13

Wewnątrz: w piwnicach jedno pomieszczenie, na parterze trzy: garaże i magazyny.

Brak zabytkowego wyposażenia.

Instalacje: elektryczna, odgromowa.

Spis fotografii:

fot. 1 - widok od pd.-wsch.

fot. 2 - elewacja zach.

fot. 3 - elewacja wsch.

fot. 4 - elewacja pd.

fot. 5 - elewacja pn.

fot. 6 - szczyt w elewacji wsch.

fot. 7 - płaskorzeźba konia

fot. 8 - blendy poddasza



2

Andrzej Łęcki, VIII 1990 r.

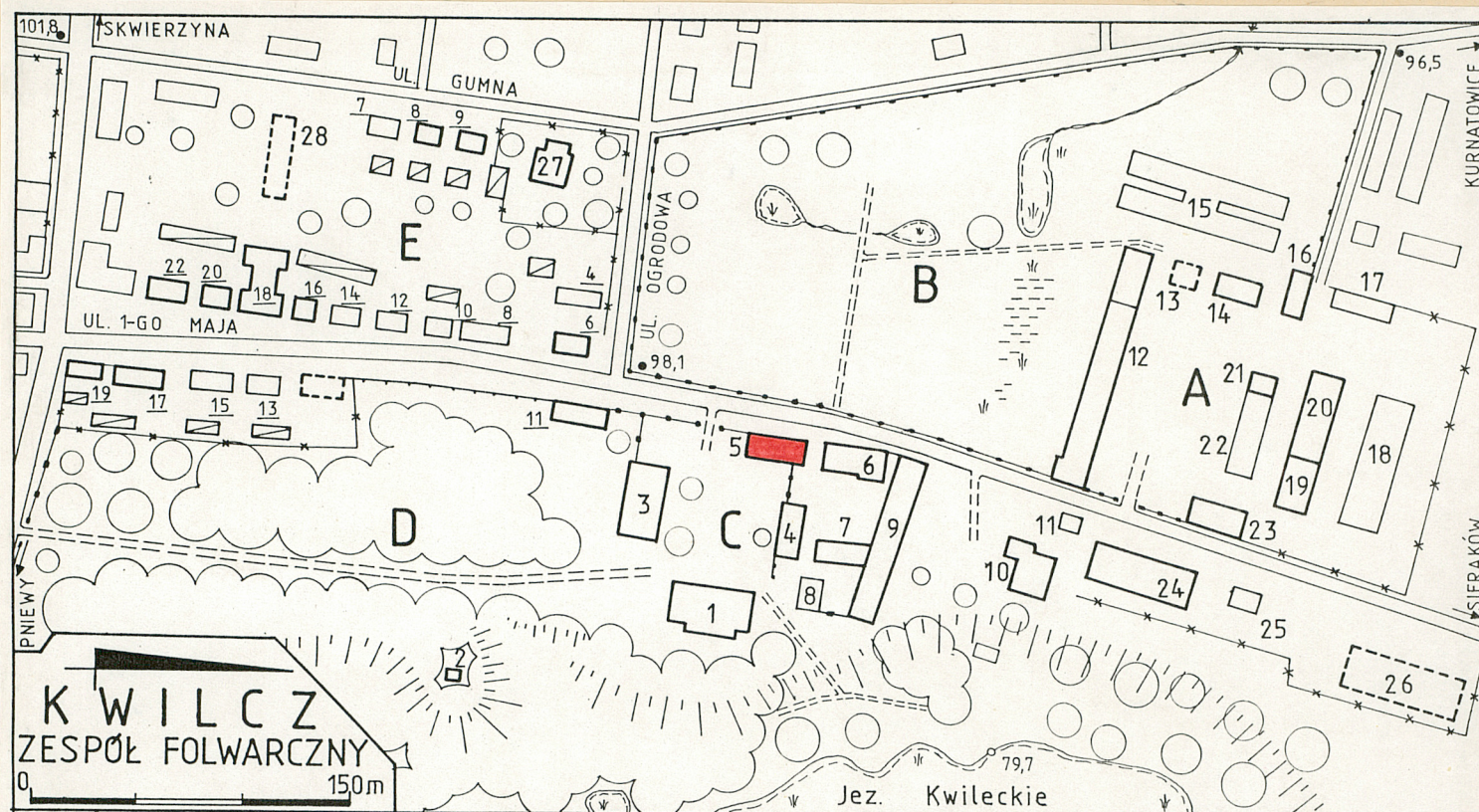
Wkładkę założył:

(imię, nazwisko, data)

MNR i PRS Szreniawa

Miejsce przechowywania negatywów:

Wzór ODZ 1978 r.



A - podwórze folwarczne
 B - d. ogród i sad
 C - dziedziniec honorowy
 D - park

E - kolonia mieszkalna
 3 - nr domu mieszk.
 6 - bud. gosp. prac.

1 - pałac
 2 - altana
 3 - oficyna pd.
 4 - oficyna pn.
 5 - stajnia koni
 wyjazdowych
 6 - masarnia
 7 - magazyn
 8 - garaż
 9 - spichlerz

10 - gorzelnia
 11 - waga
 12 - obora
 13 - magazyn
 14 - biura
 15 - cielętnik
 16 - dom mieszk.-gosp.
 17 - garaże
 18 - silos
 19 - chlewnia, ob. obora

20 - obora
 21 - stolarnia
 22 - wiata i kuźnia
 23 - stajnia koni
 roboczych
 24 - stodoła
 25 - szopa
 26 - stodoła
 27 - d. rządówka
 28 - obora pracown.

K W I L C Z

STAJNIA KONI WYJAZDOWYCH I POWOZOWNIA

fotografie



3



4



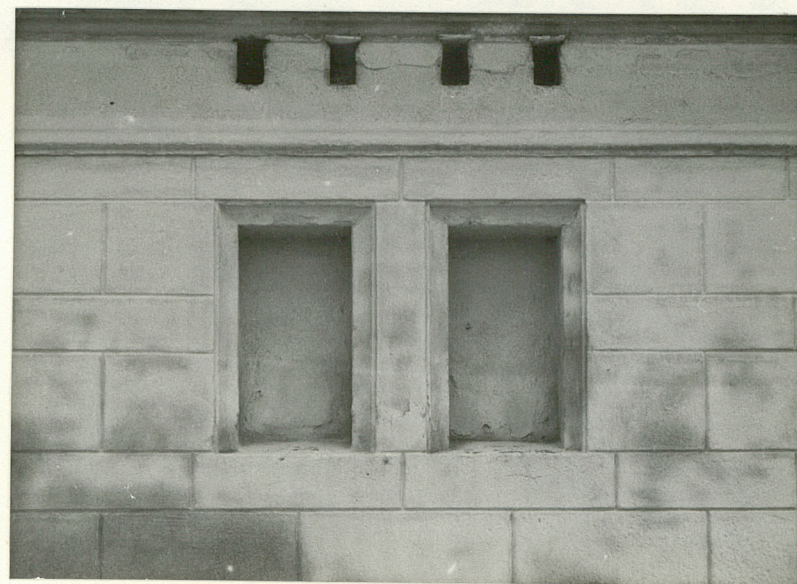
5



6



7



8