

1. Obiekt zabytkowy

Oficyna dworska

2. Miejscowość

Kwoilec *gm. Kwoilec*

3. Wiek

XIX

4. Styl

bud. cech
stylowy

5. Kubatura m³

1300

6. Powierzchnia w m²

a) zabytkowa: 180 b) użytkowa:

20. Przynależność administracyjna

a) województwo pomorskie

b) powiat Chojnicki

c) gmina Kwoilec

7. Materiał budowlany

przed zniszczeniem

po odbudowie

11. Ilość budynków

1

14. Grunty należące do zabytku:

ha

21. Stacja

nazwa stacji

odległość od stacji w km

a) ściany

cegła

-

b) sklepienia

cegła

-

c) stropy

drewno

-

d) wiązania dachu

drewno

-

e) krycie dachu

dachówka

-

12. Ilość kondygnacji

2

13. Użytkowanie wnętrza według ilości:

a) izb mieszkalnych 7

b) innych pomieszczeń 4

c) piwnic 1

14. Grunty należące do zabytku:

a) ogrody stylowe -

b) sady i grunty uprawne -

c) lasy -

d) wody -

e) inne -

21. Stacja

nazwa stacji

odległość od stacji w km

a) kolejowa

Kwoilec

1

(b autobusowa)

j.

-

22. Właściciel i jego adres

Inspektorat P.G.R. Chojnicki
z siedzibą w Kwoilecu

23. Użytkownik i jego adres

j.

24. Inwestor i jego adres

-

25. Rejestr zabytku nr

rok

miejsce przechowywania

26. Nazwa księgi hipotecznej

27. Numer hipoteczny

28. Akta

29. Fotografie W.K.2.

30. Inwentaryzacja pomiarowa

8. Wyposażenie architektoniczne

brak

15. Przeznaczenie pierwotne budynku

mieszkania

16. Użytkowanie w latach ubiegłych

j.

17. Użytkowanie obecne

mieszkania i przedszkole

18. Nadaje się do użycia na

j.

19. Data, rodzaj i stopień zniszczeń i odbudowy

Data	O P I S	znisz- czenia %	odbu- dowa %
VIII. 1939 r.	niezmierny	-	-
XI. 1939 r.	j.	-	-
XII. 1945 r.	j.	-	-
X. 1958.	stan b. dobry	-	-
X. 1966.	STAN DOBRY	-	-

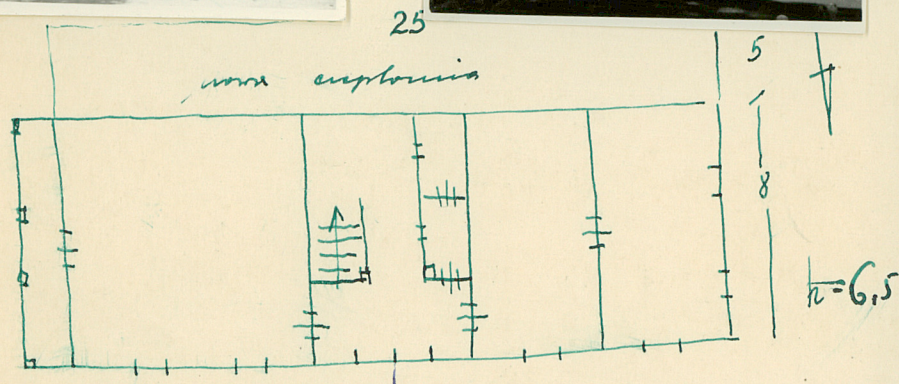
9. Autorzy i data budowy i przebudowy

bud. dr. pol. XIX r.

10. Udostępnienie

codziennie

31. Szkic sytuacyjny, plan schematyczny, uwagi opisowe, fotografia



Budynek murowany, tynkowany, na planie wydłużonego prostokąta. Kalenicowy, 5-osio-
wy. Jednostanowy. Od południa dobudowa-
no - ciepłownię. A. podpiwniczony. Dach
długopadowy.



1966r.

32. Przebieg prac konserwatorskich

rok	Wyszczególnienie prac	Koszt tys. zł

34. Koszty w tys. zł	przewidywane	rzeczywiste

34. Inspekcje

35. Uwagi różne

36. Wypełnił dnia - 1 PAZDZ. 1959

G. Szwed

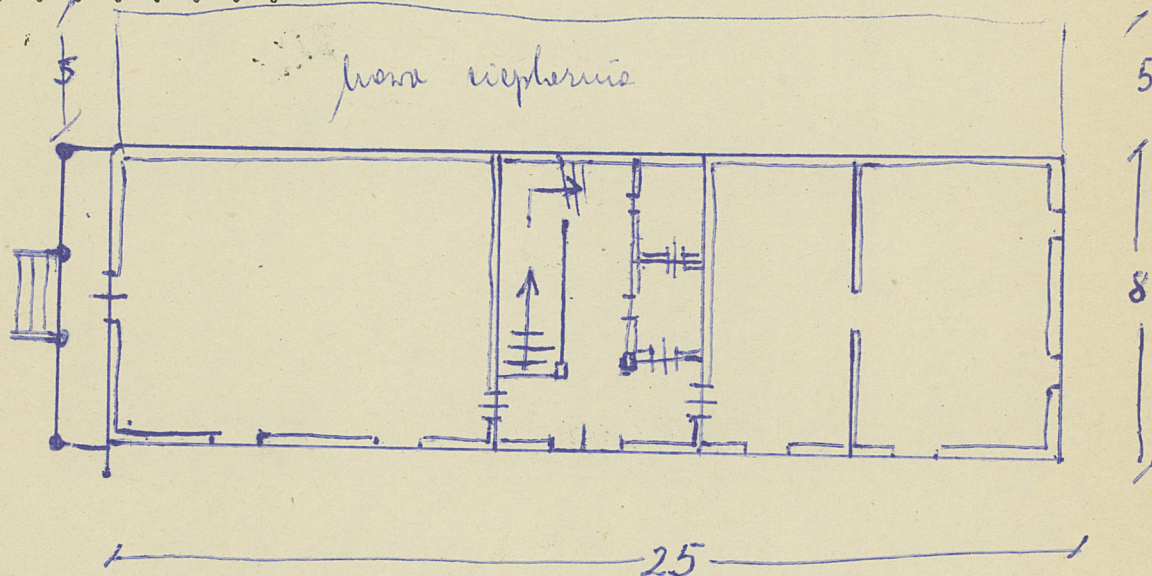
37. Sprawdził dnia 25. X. 1966r.

M. Kiełbaso

zabytku architektury lub budownictwa

Miejscowość Kwilcz województwo Poznańskie
 powiat chodzki
 Nazwa zabytku Oficyna pldu ewent. bliższy adres olwa

Szkic rzutu budynku:

skala: 1:200Informacje techniczne:

a/ części budowli	%	zniszcz.	b/ instalacje	%	zniszcz.
fundamenty			wodociągowa		
ściany zewn.	10		kanalizacja		
ściany wewn.	10		elektryczność		
sklepienia			gaz		
stropy					
konstrukcja dachowa					
pokrycie dachu	10				
stolarka otworów zewn.	10				

data wypełnienia 2. IX. 59

podpis wykonawcy

KARTA TECHNICZNA

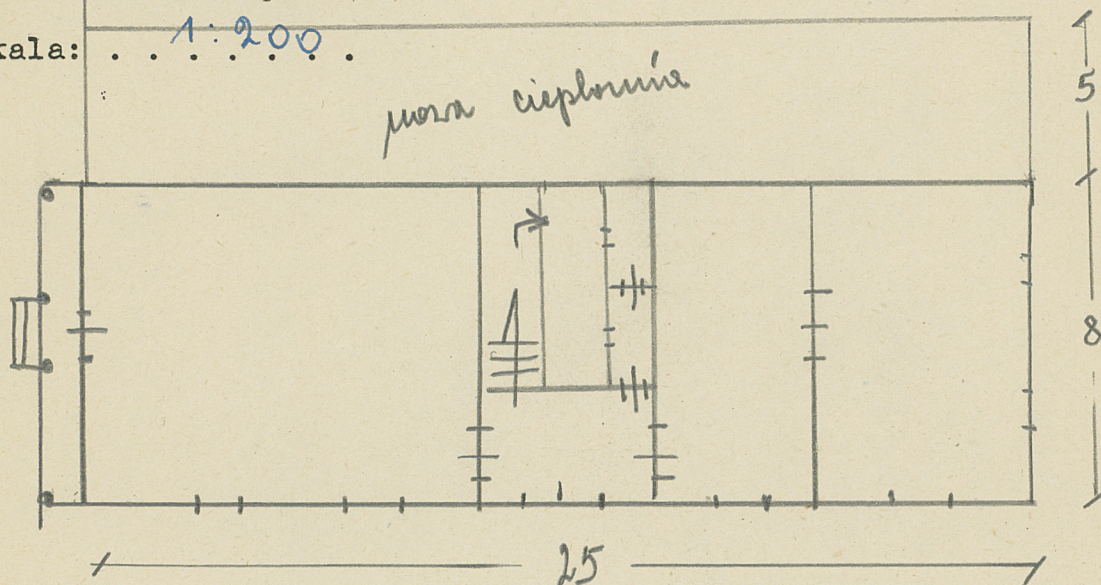
zabytku architektury lub budownictwa

Miejscowość . . . *Gwizda* . . . województwo . . . *poznańskie* . . .
powiat . . . *Wielkopolski* . . .

Nazwa zabytku . . . *oficyna dworkowa* . . . ewent. bliższy adres . . . *P. G. R.* . . .

Szkic rzutu budynku:

skala: . . . *1:200* . . .



$h = 6,5$

Informacje techniczne:

a/ części budowli % zniszcz.

fundamenty	-
ściany zewn.	-
ściany wewn.	-
sklepienia	-
stropy	-
konstrukcja dachowa	-
pokrycie dachu	-
stolarka otworów zewn.	-

b/ instalacje % zniszcz.

wodociągowa	<i>brak</i>
kanalizacja	<i>brak</i>
elektryczność	<i>jest</i>
gaz	<i>brak</i>

data wypełnienia . . . *1. X. 1959 r.* . . .
podpis wykonawcy . . . *[signature]* . . .