

Nr

A

B

C

D

E

F

G

H

I

J

K

L

M

N

O

P

R

S

T

U

V

W

X

Y

Z

WIELKOPOLSKIE

6515

1. Obiekt zabytkowy

POZA SZEREM

DOM

ul. Niepodległości 50

2. Miejscowość

KÓRNIK

MIASTO

POD. POZNANSKI

3. Wiek

XVIII

4. Styl

5. Kubatura m³

324

6. Powierzchnia w m²

108

a) zabytkowa:

b) użytkowa:

20. Przynależność administracyjna

a) województwo

pomorskie

b) powiat

Sierak

c) gmina

Kórnik

7. Materiał budowlany

Przed zniszczeniem

Po odbudowie

11. Ilość budynków

1

14. Grunty należące do zabytku:

ha

a) ściany

glina
drewno
cegła

b) sklepienia

c) stropy

drewno

d) więzania dachu

drewno

e) krycie dachu

dachówka

12. Ilość kondygnacji

1

13. Użytkowanie wnętrza według ilości:

a) izb mieszkalnych

6

b) innych pomieszczeń

1

c) piwnic

1

a) ogrody stylowe

b) sady i grunty uprawne

c) lasy

d) wody

e) inne

21. Stacja

Nazwa stacji

Odległość od stacji w km

a) kolejowa

KÓRNIK

4

b) autobusowa

w/m

22. Właściciel i jego adres

POLSKA AKADEMIA NAUK
KÓRNIK

NAUK

8. Wyposażenie architektoniczne

brak

15. Przeznaczenie pierwotne budynku

mieszkalne

16. Użytkowanie w latach ubiegłych

"

17. Użytkowanie obecne

"

18. Nadaje się do użycia na

"

23. Użytkownik i jego adres

KONIECZNY i inni

24. Inwestor i jego adres

PAN

9. Autorzy i data budowy i przebudowy

brak

19. Data, rodzaj i stopień zniszczeń i odbudowy

Data

O P I S

Zniszczenia %

Odbudowa %

VIII.1939 r.

XI.1939 r.

XII.1945 r.

XI 66

stan dobry (po remoncie 1966)

25. Rejestr zabytku Nr.....

rok..... miejsce przechowywania

26. Nazwa księgi hipotecznej

27. Nr hipoteczny

28. Akta

29. Fotografie

30. Inwentaryzacja pomiarowa

10. Udostępnienie

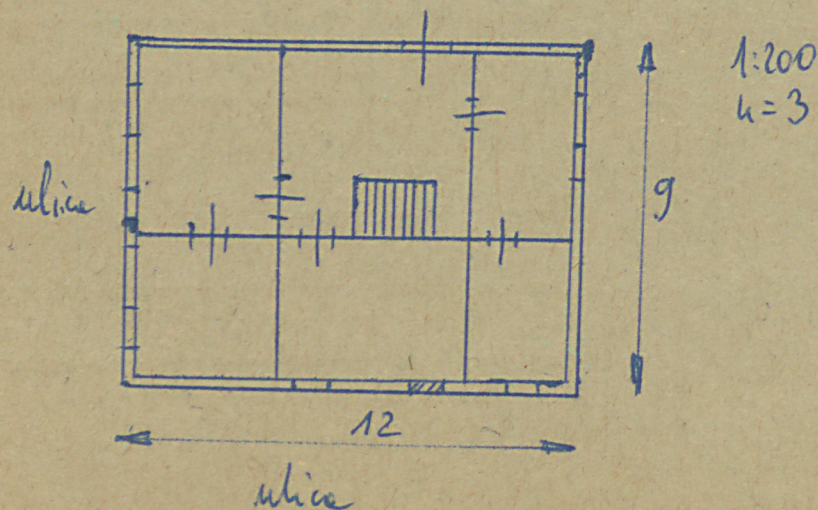
dostępny

Z Y X W V U T S R P O N M L K J I H G F E D C B A Nr

31. Szkic sytuacyjny, plan schematyczny, uwagi opisowe, fotografia



Ustawiony na nowym ul. Niepodległości i Towarowej
 Budowany na planie prostokąta, nakryty dachem
 dwuspadowym bitym dachówką, postawiony, a także
 podpiwniczony strukturą pełnowarunkową, drewnianą



32. Przebieg prac konserwatorskich

Rok	Wyszczególnienie prac	K o s z t tys. zł

33. Koszty
w tys. zł

Przewidywane

Rzeczywiste

34. Inspekcje

35. Uwagi różne

Remont generalny 66 r.

36. Wypełnił dnia

166 Kwarta.

37. Sprawdził dnia