

Nr

A

B

C

D

E

F

G

H

I

J

K

L

M

N

O

P

R

S

T

U

V

W

X

Y

Z

WIELKOPOLSKIE

1. Obiekt zabytkowy

POZA
SPISOM

BUDYNEK ADMINISTRACYJNO-MIESZKALNY

2. Miejscowość

Kwilecz

gm. Kwilecz
pow. międzychodzki

3. Wiek

XIX

4. Styl

5. Kubatura m³

1870

6. Powierzchnia w m²253 m²

a) zabytkowa:

b) użytkowa:

7. Materiał
budowlanyPrzed znisz-
czeniemPo
odbudowie

11. Ilość budynków

1

14. Grunty należące do zabytku:

ha

a) ściany

kamień

b) sklepienia

cegła

c) stropy

cegła
drewnod) wiązania
dachu

drewno

e) krycie dachu

dachówka

12. Ilość kondygnacji

2

13. Użytkowanie wnętrza
według ilości:

a) izb mieszkalnych

4

b) innych pomieszczeń

2

c) piwnic

podpiwniczony

a) ogrody stylowe

b) sady i grunty uprawne

c) lasy

d) wody

e) inne

20. Przynależność administracyjna

a) województwo

poznańskie

b) powiat

Międzybóże

c) gmina

Kwilecz

21. Stacja

Nazwa stacji

Odległość
od stacji
w km

a) kolejowa

Kwilecz

w/m

b) autobusowa

j.w.

w/m

22. Właściciel i jego adres

P.G.R. - Kwilecz

8. Wyposażenie architektoniczne

brak

15. Przeznaczenie pierwotne budynku

mieszkalne

16. Użytkowanie w latach ubiegłych

mieszkanie i biuro

17. Użytkowanie obecne

j.w.

18. Nadaje się do użycia na

j.w.

9. Autorzy i data budowy i przebudowy

19. Data, rodzaj i stopień zniszczeń i odbudowy

Data

O P I S

Znisz-
czenia
%Odbu-
dowa
%

VIII.1939 r.

XI.1939 r.

XII.1945 r.

X.1966 r.

stan dobry

25. Rejestr zabytku Nr

rok miejsce przechowywania

26. Nazwa księgi hipotecznej

27. Nr hipo-
teczny

28. Akta

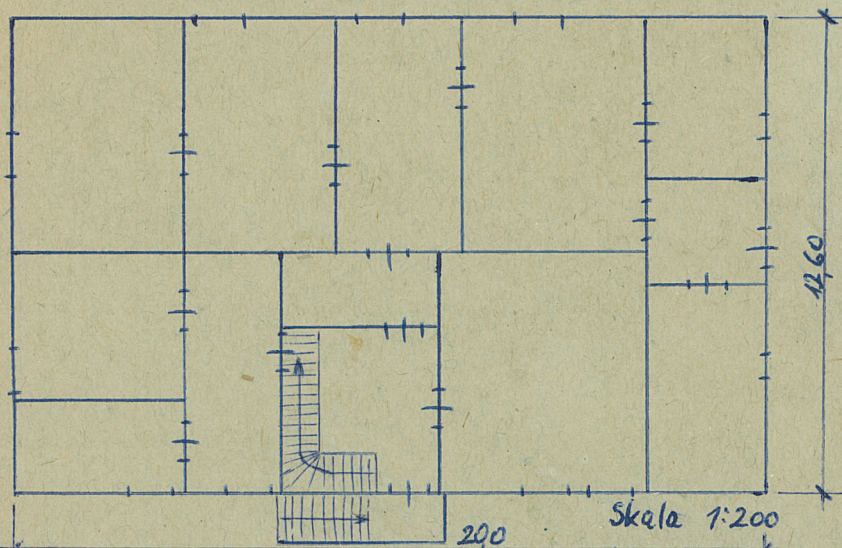
29. Fotografie

30. Inwentaryzacja pomiarowa

10. Udostępnienie

co dzień

31. Szkic sytuacyjny, plan schematyczny, uwagi opisowe, fotografia



Opis Budynek zbudowany z kamienia, na planie prostokąta, pięć osiowy, kalerieowy, trzy traktoy. Podpiwniczony. Kryty dachem oluspad. Kryty dachówką. W dachu okna powiekowe.

32. Przebieg prac konserwatorskich

Rok	Wyszczególnienie prac	K o s z t tys. zł

33. Koszty
w tys. zł

Przewidywane

Rzeczywiste

34. Inspekcje

35. Uwagi różne

36. Wypełnił dnia 20 IX 1966 r.
M. Kielbaso

37. Sprawdził dnia 20 IX 1966 r.
M. Kielbaso