

1. Obiekt BUDYNEK MIESZKAINO - BIUROWY w zespole folwarcznym

926/2

dec. nadcównie

2. Czas powstania
4 ćw. XIX w.

3. Miejscowość
K W I L C Z

4. Adres
ul. 1-go Maja 4
64-420 Kwilcz
nr hipoteczny

5. Przynależność administracyjna
województwo poznańskie
gmina Kwilcz
POW. MIĘDZYCHÓDZKI

6. Poprzednie nazwy miejscowości
1388: Quilcze
niem.: Kwilttsch

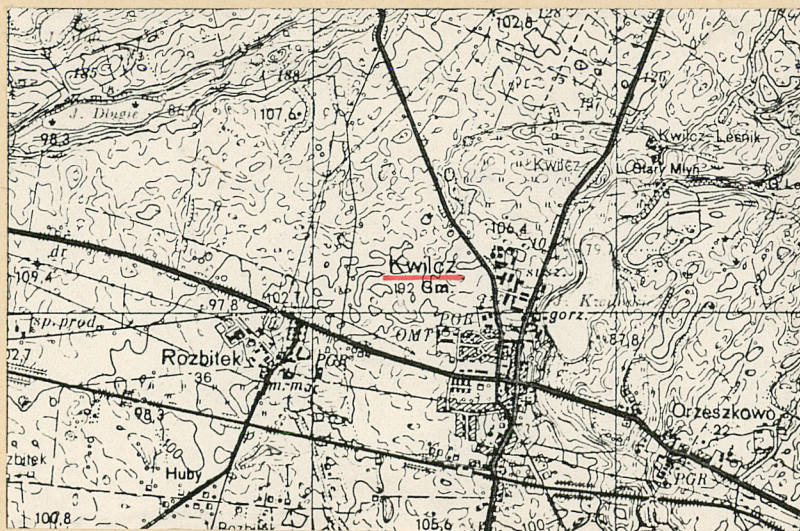
7. Przynależność administracyjna
1 VI 1975
poznańskie
województwo
Międzychód
powiat

8. Właściciel i jego adres
Kombinat PGR Kwilcz
64-420 Kwilcz

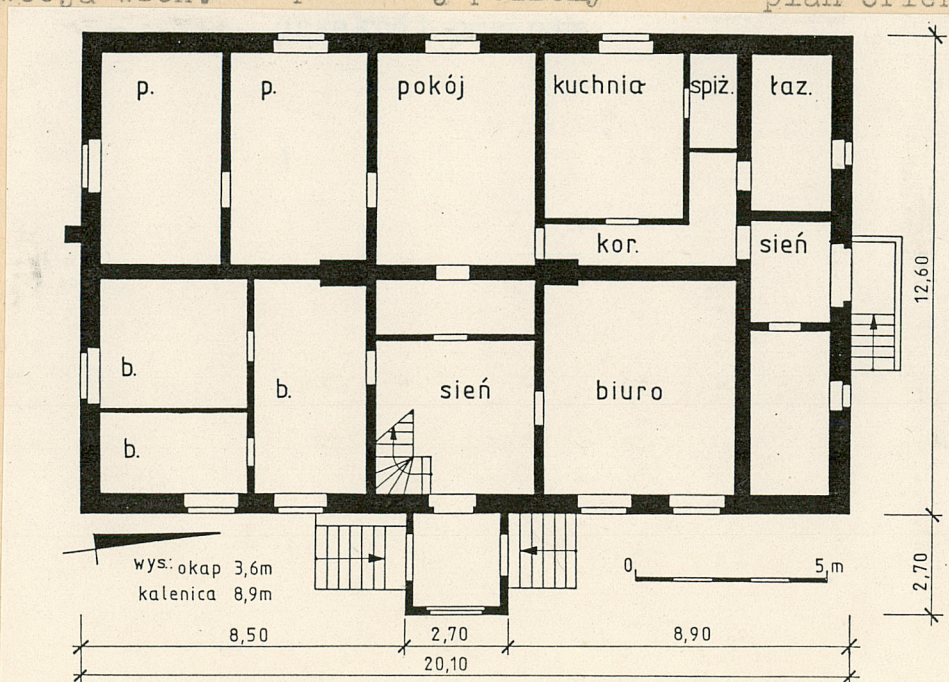
9. Użytkownik i jego adres
Kombinat PGR Kwilcz
Zakład Rolny Kwilcz
ul. 1-go Maja 4
64-420 Kwilcz

10. Rejestr zabytków:

Nr 2560/A data 22.09.1995



fot. 1 - elewccja wsch. przekrój poziomy plan orientacyjny 1:50 000



12. Autorzy, historia obiektu, określenie stylu

Budynek został zbudowany w 4 ćwierci XIX w. Pierwotnie zapewne stanowił mieszkanie rządcy majątku; po zbudowaniu rządcówki - na skraju kolonii mieszkalnej, przy dzisiejszej ul. Ogrodowej - pełnił funkcję biura majątku. Obecnie mieści biura Zakładu Rolnego Kwilcz.

Budynek przetrwał w pierwotnej, niezmienionej formie.

13. Opis (sytuacja, materiał i konstrukcja, rzut, bryła, elewacje, wnętrze wyposażenie, instalacje)

Budynek sytuowany w zach. części dziedzińca gospodarczego.

Fundamenty, ściany piwnic i ściany kondygnacji nadziemnych murowane z łamanego kamienia polnego z użyciem cegły ceramicznej pełnej na zaprawie wapiennej /cegłane obramowania okien i drzwi, pasy na wysokości stropów i podokapowe gzymsy/; ściany wewnętrzne, ścianki działowe ceglane.

Piwnice sklepione kolebkowo; stropy drewniane, belkowe, z podsufitką.

Wieżba dachowa drewniana, płatwiowo-kleszczowa ze ścianką stolcową.

Pokrycie dachu: dachówką karpiówką w koronkę.

Posadzki: w piwnicy z cegieł na płask i cementowe; w sieni cementowe; w mieszkaniu i w biurach drewniane, deskowe.

Schody zewnętrzne ceglane; wewnętrzne do piwnicy ceglane; na poddasze drewniane, policzkowe, jednobiegowe.

Otwory okienne i drzwiowe prostokątne, z ceglanymi, prostymi, pseudołukowymi nadprożami / jedynie okna w szczycie pd.: ćwierćkoliste oraz prostokątne z łukowym nadprożem/. Okna drewniane, skrzynkowe, podwójnie szklone, jedno- i dwuskrzydłowe, dwu i czterokwaterowe. Drzwi zewnętrzne: główne wejściowe dwuskrzydłowe, klepkowe z żelaznymi okuciami i prostokątnym naświetlem; do piwnicy dwuskrzydłowe, klepkowe, z żelaznymi okuciami. Drzwi wewnętrzne jednoskrzydłowe, wielopłycinowe.

Dom wzniesiony na rzucie prostokąta, w układzie konstrukcyjnym podłużnym, dwutraktowym.

Budynek wolnostojący, podpiwniczony, parterowy z mieszkalnym poddaszem, nakryty wysokim dachem dwuspadowym z okazałym oknem dymnikowym w połaci wsch.; z werandą na osi elewacji wsch.

Elewacje nieotynkowane, ceglano-kamienne, symetryczne. Podłużne, zwieńczone ceglanym, profilowanym gzymsem podokapowym; frontowa /wsch. 5-osiowa, z głównym wejściem poprzecznym, werandą pośrodku, zach. 3-osiowa. Szczytowe: pn. 3-osiowa z bocznym wejściem na osi, pd. 2-osiowa.

Wewnątrz: biura i mieszkania.

Brak zabytkowego wyposażenia wnętrza.

Instalacje: elektryczna, wodno-kanalizacyjna.

1 790 m³

piwnica

partier

poddasze

15. Powierzchnia użytkowa

 460 m^2

/ piwnica

partier

poddasze

 460 m^2

195 m²

205 m²

 60 m^2

16. Przeznaczenie pierwotne

budynek

administracyjno-mieszkalny

17. Użytkowanie obecne

budynek

administracyjno-mieszkalny

18. Prace budowlane i konserwatorskie, ich przebieg i dokumentacja

- przełożono pokrycie dachu;
- zmieniono część stolarki / w elewacji zach. \angle ;
- prowadzono bieżące naprawy i remonty;

19. Stan zachowania (fundamenty, ściany zewnętrzne, ściany wewnętrzne, sklepienia, stropy konstrukcje dachowe, pokrycie dachu, wyposażenie i instalacje)

- stan zachowania: bardzo dobry;
- zawilgocenie tynków w piwnicach;

20. Najpilniejsze postulaty konserwatorskie

21. Akta archiwalne (rodzaj akt, numer i miejsce przechowania)

- Słownik historyczno-geograficzny woj. poznańskiego w średniowieczu - kartoteka.
- Tabele amortyzacyjne środków trwałych Kombinatu PGR Kwilcz.

22. Bibliografia

- Handbuch des Grundbesitzes im Deutschen Reiche, VII. Band.: Provinz Posen, Berlin 1905.
- Księga adresowa gospodarstw rolnych woj. poznańskiego Poznań 1926.
- Katalog Zabytków Sztuki w Polsce, t V., zesz. 13, Warszawa 1968.
- Dominas M., Kujawa S.: Ewidencja parku dworskiego w Kwilczu, Poznań 1983.

23. Źródła ikonograficzne i fotografia (rodzaj, miejsca przechowywania, sygnatury)

24. Uwagi różne

25. Opracował

Andrzej Łęcki, VIII 1990 r. *Andrzej Łęcki*

tekst

imię, nazwisko, data, podpis

plany, rysunki Andrzej Łęcki, VIII 1990 r. *Andrzej Łęcki*

imię, nazwisko, data, podpis

zdjęcia fotogr Andrzej Łęcki, VIII 1990 r. *Andrzej Łęcki*

imię, nazwisko, data, podpis

miejsce przechowania negatywów MNR i PRS Szreniawa

Karta po wypełnieniu podlega ochronie na podstawie przepisów prawa autorskiego

26. Adnotacje o inspekcjach, informacje o zmianach (daty, imiona i nazwiska wypełniających)

27. Załączniki

2 załączniki

K W I L C Z

BUDYNEK MIESZKALNO-BIUROWY

plan sytuacyjny, fotografie

Spis fotografii:

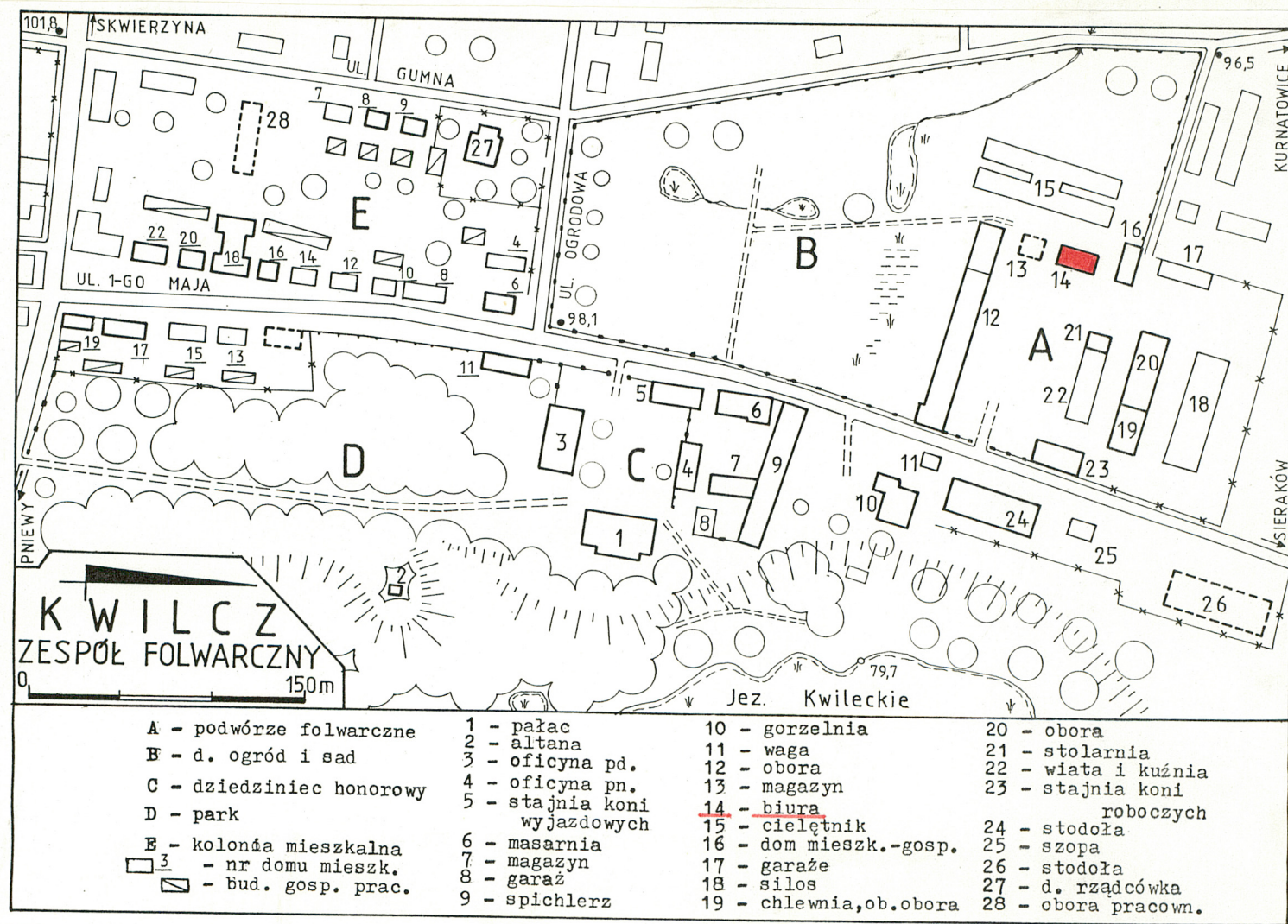
- fot. 1 - elewacja wsch.
- fot. 2 - elewacja zach.
- fot. 3 - elewacja pd.
- fot. 4 - sieni przed elewacją wsch.
- fot. 5 - drzwi wejściowe
- fot. 6 - okna w elewacji wsch.
- fot. 7 - okno w elewacji pn.
- fot. 8 - okno w elewacji pd.
- fot. 9 - okno poddasza w
elewacji pd.



2



3



K W I L C Z

BUDYNEK MIESZKALNO-BIUROWY

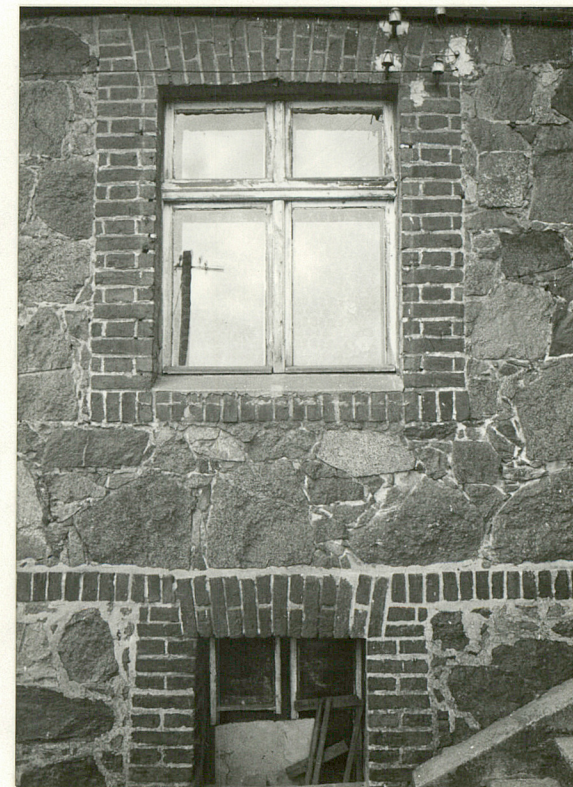
fotografie



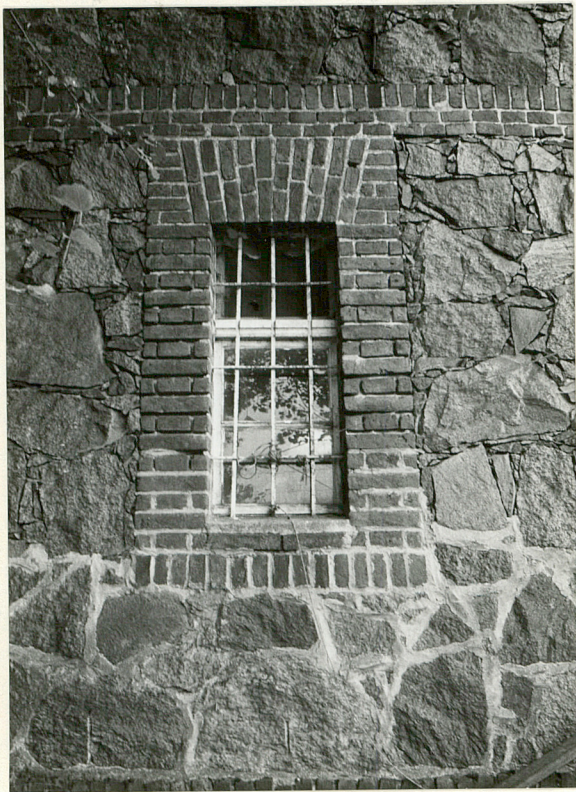
4



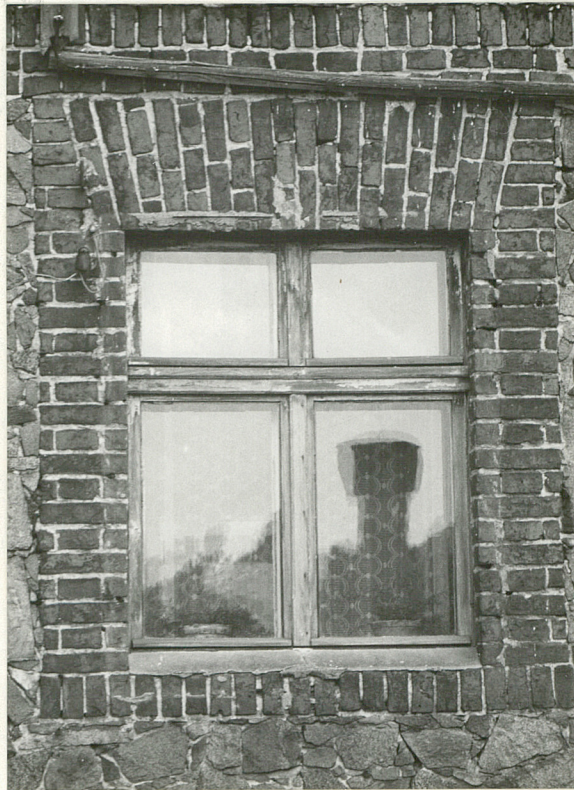
5



6



7



8



9