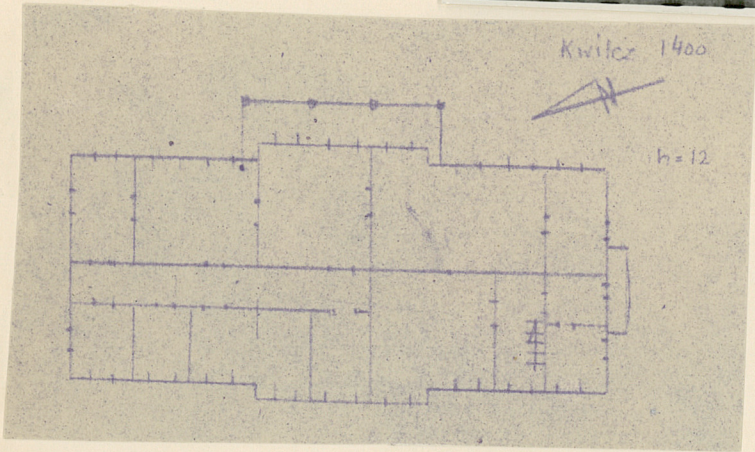






31. Szkic sytuacyjny, plan schematyczny, uwagi opisowe, fotografia



Budynek murowany, tynkowany, elewacja frontowa  
zwrócony na poł. zach. 3-siostry, 2-kon-  
dygacyjny, podpiwniczony. Dostawczak, z try-  
bunowymi oknami na elewacji frontowej  
od tyłu do której przylega strona veranda.  
Dach płaski.

32. Przebieg prac konserwatorskich

rok	Wyszczególnienie prac	Koszt tys. zł

34. Koszty w tys. zł	przewidywane	rzeczywiste

34. Inspekcje

35. Uwagi różne

36. Wypełnił dnia - 1 Październik 1959

37. Sprawdził dnia 20 X 1966r.  
M. Kierling

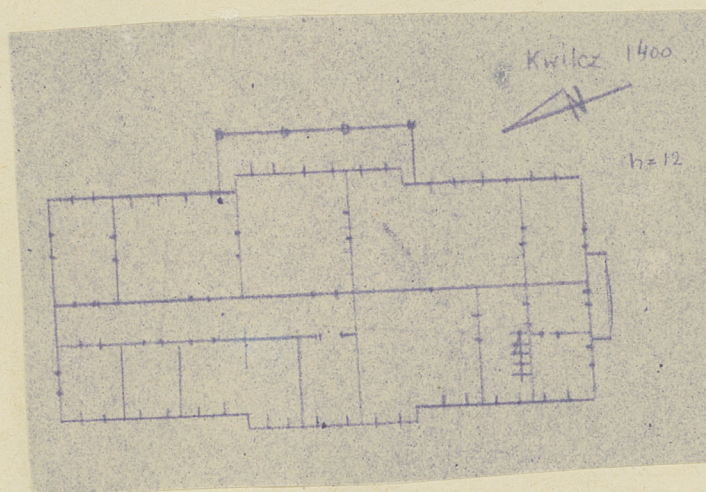


21/

## KARTA TECHNICZNA

zabytku architektury lub budownictwa

Miejscowość . . . *Skwierz* . . . województwo . . . *pomorskie* . . .  
 powiat . . . *chodzieski* . . .  
 Nazwa zabytku . . . *pałac* . . . ewent. bliższy adres . . . *P.G.R.* . . .  
 Szkic rzutu budynku:  
 skala: . . . *1:400* . . .

Informacje techniczne:

a/ części budowli	%	zniszcz.	b/ instalacje	%	zniszcz.
fundamenty . . . . .	—		wodociągowa . . . . .	<i>brak</i>	
ściany zewn. . . . .	—		kanalizacja . . . . .	<i>—</i>	
ściany wewn. . . . .	—		elektryczność . . . . .	<i>jest</i>	
sklepienia . . . . .	—		gaz . . . . .	<i>brak</i>	
stropy . . . . .	—				
konstrukcja dachowa . . . . .	—				
pokrycie dachu . . . . .	—				
stolarka otworów zewn. . . . .	—				

data wypełnienia . . . *1. X. 1959* . . .  
 podpis wykonawcy . . . *J. Nowak* . . .