

Nr 1/20

A B C D E F G H I J K L M N O P R S T U V W X Y Z

1. Obiekt zabytkowy

Brama kościelna i mur

2. Miejscowość

Kwilec gm. Kwilec

3. Wiek XVIII

4. Styl węgierski

5. Kubatura m<sup>3</sup> 5006. Powierzchnia w m<sup>2</sup>  
a) zabytkowa: b) użytkowa: 45

20. Przynależność administracyjna

a) województwo pomorskie  
b) powiat Chojnice  
c) gmina Kwilec

7. Materiał budowlany

przed zniszczeniem po odbudowie

11. Ilość budynków 2

14. Grunty należące do zabytku: ha

a) ściany

cegła

—

12. Ilość kondygnacji 1

a) ogrody stylowe —

b) sklepienia

cegła

—

13. Użytkowanie wnętrza według ilości:

b) sady i grunty uprawne —

c) stropy

drewno

—

a) izb mieszkalnych —

c) lasy —

d) wiązania dachu

drewno

—

b) innych pomieszczeń 2

d) wody —

e) krycie dachu

dachówka

—

c) piwnic —

e) inne —

8. Wyposażenie architektoniczne

brak

15. Przeznaczenie pierwotne budynku ozdoba - sakralna

16. Użytkowanie w latach ubiegłych j.

17. Użytkowanie obecne j.

18. Nadaje się do użycia na j.

9. Autorzy i data budowy i przebudowy

bud. - kościelna XVIII w. (ok.  
1780-1790 r.)

19. Data, rodzaj i stopień zniszczeń i odbudowy

| Data          | O P I S      | znisz-<br>czenia<br>% | odbu-<br>dowa<br>% |
|---------------|--------------|-----------------------|--------------------|
| VIII. 1939 r. | niezmieniony | —                     | —                  |
| XI. 1939 r.   | j.           | —                     | —                  |
| XII. 1945 r.  | j.           | —                     | —                  |
| X. 1959 r.    | stan dobry   | —                     | —                  |
| X. 1966 r.    | STAN DOBRY   | —                     | —                  |

23. Użytkownik i jego adres

j.

24. Inwestor i jego adres

25. Rejestr zabytku nr KJ.m-885/45/65 46/A  
rok 26.V.65 miejsce przechowywania

26. Nazwa księgi hipotecznej

27. Numer hipoteczny

28. Akta —

29. Fotografie W.K.Z.

30. Inwentaryzacja pomiarowa

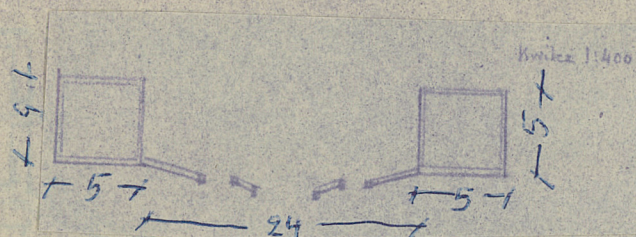
10. Udostępnienie

Do użytku muzealnego - plan  
bani.



Z Y X W V U T S R P O N M L K J I H G F E D C B A Nr

31. Szkic sytuacyjny, plan schematyczny, uwagi opisowe, fotografia



Brama kamieńna z domem figurami: mur  
z wnękami oraz dwa aedacula wielowe.  
aedacula opiste pilastrami zdwojonymi na  
nawisach z płycinami słupowymi w każdej  
elewacji. Włokite dachem namiastkowym  
zakńczonym latarnią. niepodpisane.

32. Przebieg prac konserwatorskich

| rok | Wyszczególnienie prac | Koszt<br>tys. zł |
|-----|-----------------------|------------------|
|     |                       |                  |
|     |                       |                  |
|     |                       |                  |
|     |                       |                  |
|     |                       |                  |
|     |                       |                  |

34. Koszty  
w tys. zł

przewidywane

rzeczywiste

34. Inspekcje

35. Uwagi różne

36. Wypełnił dnia

- 1 Pazdz. 1959

*H. Morris*

37. Sprawdził dnia 25. x. 1966r.

*M. Kiedrzyński*



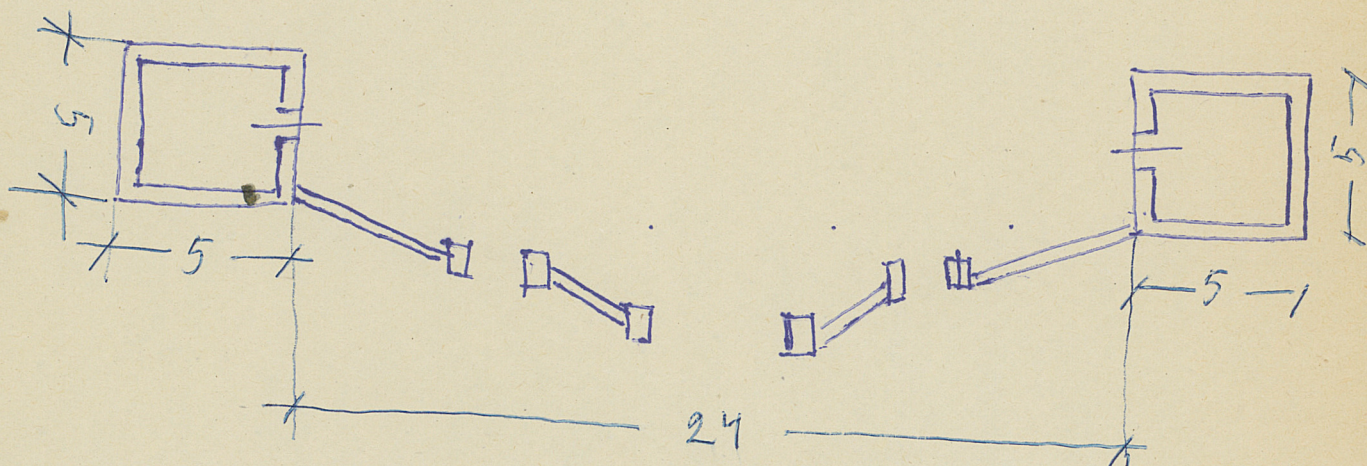
1/20

## KARTA TECHNICZNA

zabytku architektury lub budownictwa

Miejscowość Kwilecz województwo Poznańskiepowiat MiędzychódNazwa zabytku brama koscielna ewent. bliższy adres

Szkic rzutu budynku:

skala: 1:1200Informacje techniczne:

a/ części budowli % zniszcz.

fundamenty . . . . . -  
 ściany zewn. . . . . -  
 ściany wewn. . . . . -  
 sklepienia . . . . . -  
 stropy . . . . . -  
 konstrukcja dachowa . . . . . -  
 pokrycie dachu . . . . . -  
 stolarka otworów zewn. . . . . -

b/ instalacje % zniszcz.

wodociągowa brak . . . . .  
 kanalizacja " . . . . .  
 elektryczność " . . . . .  
 gaz " . . . . .

data wypełnienia 1.X.1959r.podpis wykonawcy H. Kordula