

1. Obiekt zabytkowy

8594

DWÓR

całkowicie rozebrany

2. Miejscowość gm. KROTOSZYN 4018
SMOSZEWI 112
POL. KROTOSZYSKI

3. Wiek XIX

4. Styl b.c.n.

5. Kubatura m³ 1482

6. Powierzchnia w m²
a) zabytkowa: b) użytkowa: 390

20. Przynależność administracyjna

a) województwo Pomorskie
b) powiat Krotoszyński
c) gmina Smolno

7. Materiał budowlany przed zniszczeniem po odbudowie

a) ściany cegła
b) sklepienia cegła
c) stropy drewno
d) wiązania dachu
e) krycie dachu dachówka

11. Ilość budynków 1
12. Ilość kondygnacji 1
13. Użytkowanie wnętrza według ilości:
a) izb mieszkalnych 8
b) innych pomieszczeń 8
c) piwnic 1

14. Grunty należące do zabytku: ha
a) ogrody stylowe
b) sady i grunty uprawne
c) lasy
d) wody
e) inne

21. Stacja nazwa stacji odległość od stacji w km
a) kolejowa Krotoszyn 4
b) autobusowa Smolno

22. Właściciel i jego adres

23. Użytkownik i jego adres

24. Inwestor i jego adres

25. Rejestr zabytku nr 254/507
rok 18.03.1964 miejsce przechowywania

26. Nazwa księgi hipotecznej 27. Numer hipoteczny

28. Akta białe

29. Fotografie białe

30. Inwentaryzacja pomiarowa białe

8. Wyposażenie architektoniczne

brak

15. Przeznaczenie pierwotne budynku murowany

16. Użytkowanie w latach ubiegłych

17. Użytkowanie obecne

18. Nadaje się do użycia na

19. Data, rodzaj i stopień zniszczeń i odbudowy

Data	OPIS	zniszcz- czenia %	odbu- dowa %
VIII. 1939 r.	niezniszczony		
XI. 1939 r.	"		
XII. 1945 r.	"		
X 59	"		
X 65	niezniszczony		

VII. 1980 w rozbiórce

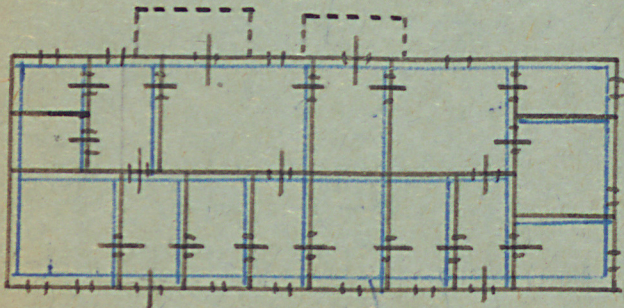
9. Autorzy i data budowy i przebudowy

Wm. u 1 pol. XIX w. w 2
pol. XIX w. całościowo prze-
budow. wnętrze.

10. Udostępnienie

dostępny

31. Szkic sytuacyjny, plan schematyczny, uwagi opisowe, fotografia



- front -

1:400 ; l = ok. 3,8 m

Fasada pi. mro-
ny na pi. mro-
wany z cegly, na
kamenizacji pod-
murów, tylny
winy. Partia
ciowo podpi-
Pierwiez składowe
kolebno. Wzrost
cięższe przed.
Mieniste pod-
dane. Fasada pi.
8-owa, bowa
4-owa. Wzrost
wzrost bowa-
niem. Wzrost
wzrost, profi-
winy. Okna i
dwa prostok-
wzrost okna
i tylny. Dach
mrożony, Wz-
ty Wzrost.



32. Przebieg prac konserwatorskich

rok	Wyszczególnienie prac	Koszt tys. zł

34. Koszty w tys. zł	przewidywane	rzeczywiste

34. Inspekcje

35. Uwagi różne

36. Wypełnił dnia
8.59 Kłopotka

37. Sprawdził dnia
X65 Kłopot
VIII.1980 Cielica