

Nr

A B C D E F G H I J K L M N O P R S T U V W X Y Z

1. Obiekt zabytkowy

Z A M E K

2. Miejscowość

W A S O W O

gm. Kuścin

pow. Nowotomyski

3. Wiek XIX

4. Styl
n-gotyck5. Kubatura m³

12000

6. Powierzchnia w m²

zabytkowa:

b) użytkowa

2600

20. Przynależność administracyjna

a) województwo Poznańskie

b) powiat Nowy Tomyśl

c) gmina Wąsowo

7. Materiał
budowlany

Przed znisz-

czeniem

Po

odbudowie

11. Ilość budynków

1

14. Grunty należące do zabytku:

ha

a) ściany

cegła

12. Ilość kondygnacji

3

a) ogrody stylowe

5

b) sklepienia

cegła

13. Użytkowanie wnętrza
według ilości:

b) sady i grunty uprawne

c) stropy

drewno

a) izb mieszkalnych

40

c) lasy

d) wiązania
dachu

drewno

b) innych pomieszczeń

13

d) wody

e) krycie dachu

łupek

c) piwnic

19

e) inne

21. Stacja

Nazwa stacji

Odległość
od stacji
w km

a) kolejowa

w/m

b) autobusowa

w/m

22. Właściciel i jego adres

Skarb Państwa

8. Wyposażenie architektoniczne

Zachowany b. bogaty wystrój
wnętrz, hallu, jadalni, biblio-
teki, sypialni i in.

15. Przeznaczenie pierwotne budynku

mieszkalny

16. Użytkowanie w latach ubiegłych

socjalny

17. Użytkowanie obecne

j.w.

18. nadaje się do użycia na

j.w.

9. Autorzy i data budowy i przebudowy

arch. Erdman 1870-72, przeb. i
i rozb. pocz. XX w.

19. Data, rodzaj i stopień zniszczeń i odbudowy

Data

O P I S

Znisz-
czenia
%Odbu-
dowa
%

VIII. 1939 r.

niezniszczony

XI. 1939 r.

XII. 1945 r.

1972

stan dobry

23. Użytkownik i jego adres

Ośrodek Szkoleniowy WZ PGR

24. Inwestor i jego adres

25. Rejestr zabytku Nr 1101 A

rok 1970 miejsce przechowywania

26. Nazwa księgi hipotecznej

27. Nr hipo-
teczny

28. Akta

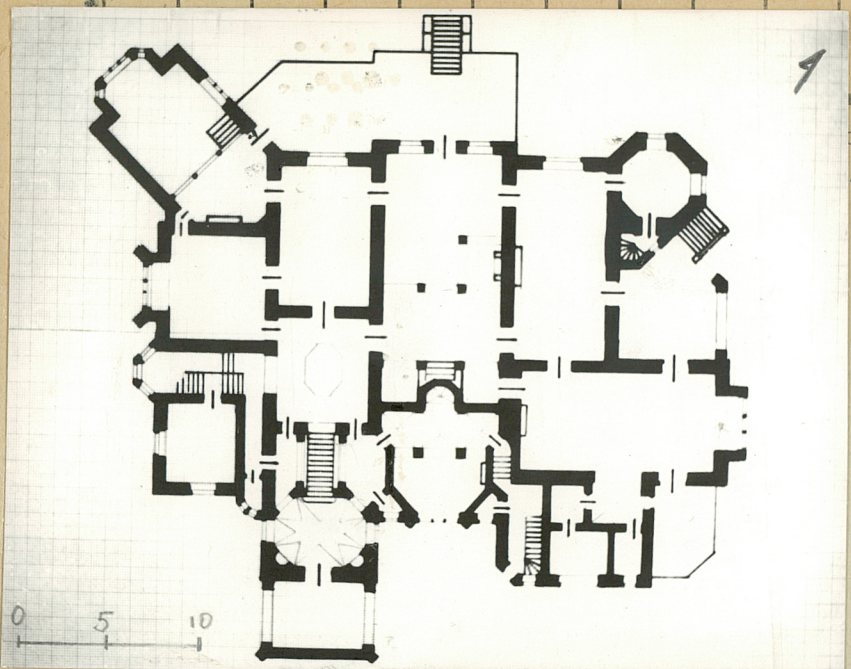
29. Fotografie

30. Inwentaryzacja pomiarowa

10. Udostępnienie

dostępny
a

Skues



O N M L K J I H G F E D C B A Nr

ografia
 Potory
 w perle
 krogobro
 zowu z
 dierom
 starych
 dnew,
 mason
 my, 2-pis
 froy, o
 skompli
 kowaym
 uhradie

32. Przebieg prac konserwatorskich

Rok	Wyszczególnienie prac	Koszt (tys. zł)



angli, 2 belz konin
 kraj, 1/4. schod. we
 asi. W pomie-
 brenwach postem

33. Kosztu
w tys. zł

Przewidywane

Rzeczywiste

34. Inspekcje

Przewidywane	Rzeczywiste



5. Uwagi różne

z pismach rachunkow bozete
 dekoracje negot. elewacje
 w surowej cegle. Elementy
 dekor. z piaskowca.

36. Wypełnił dnia

12.12.17 Skut

37. Sprawdzał dnia