

Nr

A B C D E F G H I J K L M N O P R S T U V W X Y Z

1. Obiekt zabytkowy

P A Ł A C

2. Miejscowość

R O Z B I T E K

gm. Kwilcz

3. Wiek XIX

4. Styl
n-gotyck5. Kubatura m³

5000

6. Powierzchnia w m²

zabytkowa:

b) użytkowa

1100

20. Przynależność administracyjna

a) województwo

Poznańskie

b) powiat

Międzychód

c) gmina

Kwilcz

7. Materiał
budowlanyPrzed znisz-
czeniemPo
odbudowie

11. Ilość budynków

1

14. Grunty należące do zabytku:

ha

a) ściany

cegła

12. Ilość kondygnacji

3

a) ogrody stylowe

3

b) sklepienia

cegła

13. Użytkowanie wnętrza
według ilości:

b) sady i grunty uprawne

c) stropy

drewno

a) izb mieszkalnych

26

c) lasy

2

d) wiązania
dachu

drewno

b) innych pomieszczeń

6

d) wody

0,5

e) krycie dachu

łupka

c) piwnic

12

e) inne

21. Stacja

Nazwa stacji

Odległość
od stacji
w km

a) kolejowa

b) autobusowa

w/m

22. Właściciel i jego adres

PGR Kwilcz

8. Wyposażenie architektoniczne

Bogata dekoracja elewacji.
Sztukaterie we Wnętrzach.

15. Przeznaczenie pierwotne budynku

mieszkalne

16. Użytkowanie w latach ubiegłych

mieszkalne

17. Użytkowanie obecne

mieszkalne

18. nadaje się do użycia na

socjalne

23. Użytkownik i jego adres

PGR Kwilcz

Zakład PGR Rozbitek

24. Inwestor i jego adres

9. Autorzy i data budowy i przebudowy

F.A. Stüler/?/ 1856-58

19. Data, rodzaj i stopień zniszczeń i odbudowy

Data

O P I S

Znisz-
czenia
%Odbu-
dowa
%

VIII.1939 r.

niezniszczony

XI.1939 r.

0

XII.1945 r.

"

1973

zdewastowany

30

25. Rejestr zabytku Nr

1408/A

rok 1973

miejsce przechowywania

26. Nazwa księgi hipotecznej

27. Nr hipo-
teczny

28. Akta

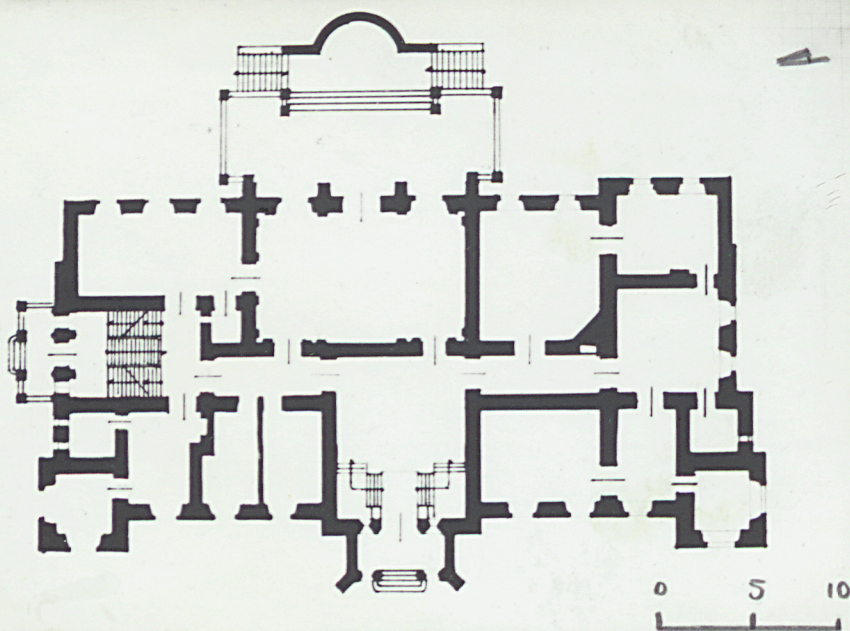
29. Fotografie

30. Inwentaryzacja pomiarowa

10. Udostępnienie

dostępny

7



32. Przebieg prac konserwatorskich

Rok	Wyszczególnienie prac	Koszt tys. zł



Pracownicy w
porcie angielskim
rozmieścili cyfrowe
leszyny, mura-
winy, przetrwały
w ułku 2, 5 tra-
ktowania, z ho-
tem i selg ba-
low, przesunęli
z osi ten pałacu
cy. Elementy
funkcyjne z
elementami
dekor. z czer-
woną cegłą
bogato profilowa-
na wieżach
bogato neogoty-
cznym.

33. Koszt w tys. zł

Przewidywane

Rzeczywiste

34. Inspekcje

35. Uwagi różne

36. Wypełnił dnia

10.11.73

37. Sprawdził dnia

[Signature]