

Nr

A

B

C

D

E

F

G

H

I

J

K

L

M

N

O

P

R

S

T

U

WIELKOPOLSKIE

V

W

X

Y

Z

1. Obiekt zabytkowy

WIEŻA ROMANTYCZNA W PARKU DWORSKIM

2. Miejscowość

SLIWNO

gm. KUSUN

POLSKA WIOSNA

3. Wiek

XIX

4. Styl

romantyczny

5. Kubatura m³

105 ok. 100

6. Powierzchnia w m²

a) zabytkowa: 15 b) użytkowa: 10

20. Przynależność administracyjna

a) województwo

Poznańskie

b) powiat

Nowy Tomysł

c) gmina gr.

Sliwno

7. Materiał budowlany

przed zniszczeniem

po odbudowie

11. Ilość budynków

1

14. Grunty należące do zabytku:

ha

a) ściany

kamień ceglany

12. Ilość kondygnacji

2

a) ogrody stylowe

b) sklepienia

—

13. Użytkowanie wnętrza według ilości:

b) sady i grunty uprawne

c) stropy

żelazny

a) izb mieszkalnych

—

c) lasy

d) wiązania dachu

—

b) innych pomieszczeń

1

d) wody

e) krycie dachu

—

c) piwnic

—

e) inne

21. Stacja

nazwa stacji

odległość od stacji w km

a) kolejowa

wagotor.

Sliwno

0,3

b) autobusowa

Duszniki

3

22. Właściciel i jego adres

Skarb Państwa

23. Użytkownik i jego adres

PGR Sliwno

24. Inwestor i jego adres:

Ji W.

9. Autorzy i data budowy i przebudowy

Zbud. zapewne ok. poł. XIX w.

19. Data, rodzaj i stopień zniszczeń i odbudowy

Data

O P I S

znisz-
czenia
%odbu-
dowa
%

VIII. 1939 r.

niezniszczona

XI. 1939 r.

,

XII. 1945 r.

,

1956

zniszczona, wymaga remontu

25

IX. 1965

b. zaniedbana, niszczenie korony murów, spękana.

10. Udostępnienie

dostępna

25. Rejestr zabytku nr 335/A

rok 28.10.68 miejsce przechowywania

26. Nazwa księgi hipotecznej

27. Numer hipoteczny

28. Akta

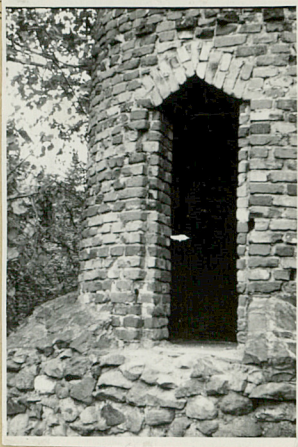
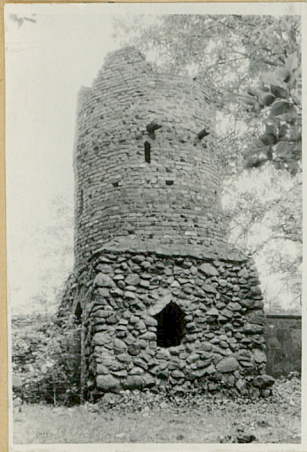
brak

29. Fotografie

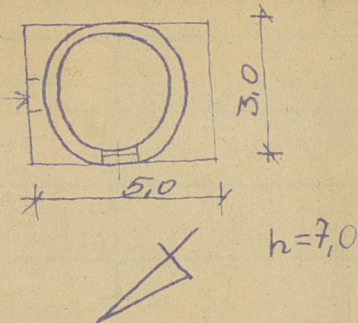
W.K.Z. Poznań

30. Inwentaryzacja pomiarowa

OŚRODEK
DOKUMENTACJI
ZABYTKÓW



gi opisowe, fotografia



ŚLIWNO - WIEŻA ROM.



.OPIS: Położona w parku przy murze południowym. Murowana; podstawa z kamienia polnego, kwadratowa w rzucie, wyższa część z cegły, okrągła /cylindryczna. Nienakryta, o charakterze ruiny, kopona muru poszarpana. Dolna część przystawiona do tarasu ze schodami - posiada otwór wejściowy i otwory okienne zamknięte trójkątnie. W części cylindrycznej wąskie strzelnice.

Bibl. R&E.Linette - Kat.pow.nowotomyskiego - PIS

33. Koszty
w tys. zł

przewidywane

35. Uwagi różne

36. Wypełnił dnia 5.10.1966

R.&E.Linette

37. Sprawdził dnia 1.11.1965

Koszt
tys. zł