

Nr II

A B C D E F G H I J K L M N O P R S T U V W X Y Z

WIELKOPOLSKIE

Wielkopolskie

1. Obiekt zabytkowy

PALAC

2. Miejscowość

Cm. KOŚCIAN

TUREW

POLSKA KOSCIAN

3. Wiek
połowa XVIII4. Styl
barok5. Kubatura m³
9.1546. Powierzchnia w m²
a) zabytkowa: ok. 1300 b) użytkowa: 1.300

20. Przynależność administracyjna

a) województwo Poznań

b) powiat Kościan

c) gmina Krzywin

7. Materiał budowlany

Przed zniszczeniem

Po odbudowie

11. Ilość budynków
1

14. Grunty należące do zabytku: ha

a) ściany

Cegła

b) sklepienia

c) siropy

drewno

d) wiązania dachu

drewno

e) krycie dachu

tyniec

12. Ilość kondygnacji
3

13. Użytkowanie wnętrza według ilości:

a) izb mieszkalnych 42

b) innych pomieszczeń 10

c) piwnic

niezwykle podpiwniczony

a) ogrody stylowe

4ha

b) sady i grunty uprawne

c) lasy

d) wody

e) inne

21. Stacja

Nazwa stacji

Odległość od stacji w km

a) kolejowa

Choryń

4

b) autobusowa

Choryń

4

22. Właściciel i jego adres

Hajka Hodorowski Roślin PAN w/m

8. Wyposażenie architektoniczne

Kominek z 4 ćw. XVIII w.

15. Przeznaczenie pierwotne budynku

mieszkalne

16. Użytkowanie w latach ubiegłych

mieszkalne

17. Użytkowanie obecne

mieszkalne

18. Nadaje się do użycia na

mieszkalne

23. Użytkownik i jego adres

- j.w.

24. Inwestor i jego adres

PAN Zakład Dendrologii i Pomologii w Kórniku

9. Autorzy i data budowy i przebudowy

Wzmianka 1749, niezmiennie przebudowany i restaurowany ok. poł. XIX w., 1905; 1937

19. Data, rodzaj i stopień zniszczeń i odbudowy

Data	O P I S	Zniszczenia %	Odbudowa %
VIII.1939 r.	niezmiennie		
XI.1939 r.	niezmiennie		
XII.1945 r.	niezmiennie		
1966	niezmiennie, stan dobry		

25. Rejestr zabytku Nr.....

rok..... miejsce przechowywania

26. Nazwa księgi hipotecznej

27. Nr hipoteczny

28. Akta WKZ Poznań

29. Fotografie

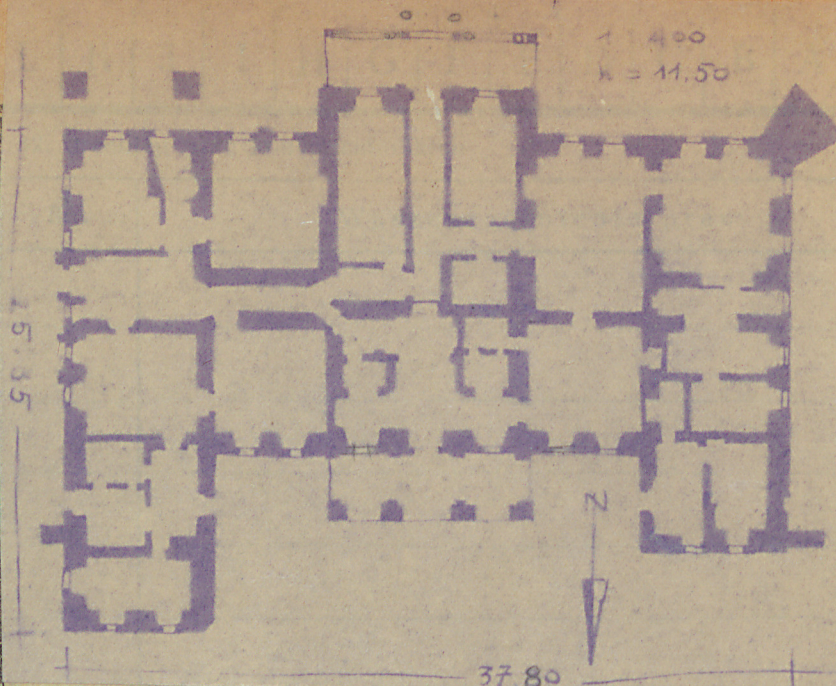
30. Inwentaryzacja pomiarowa

OŚRODEK DOKUMENTACJI
L B 07

Z Y X W V U T S R P O N M

31. Szkic sytuacyjny, plan schematyczny, uwagi opisowe, fotografia

Wzniesiony frontem ku półn. Murowany, otynkowany. Dwu-
piętrowy, częściowo podpiwniczony. Wąwrotcie
próbkolubny z 3 ryzalitami od str. pn. i jednym
w środku elewacji pd. W środku elewacji pn. trójosi-
owy ryzalit zwieńczony trójkątnym tympanonem
przed nim piętrowy portyk z tarasem, wsparty na fil-
dach podziuranych archadami o tutek koszarowy.
Ryzalitu boczne elewacji półn. 2-osowe; ryzalit od str.
zach. zwieńczony łukami w kształcie nadwiesz-
nego tutek odcinkowego, przed ryzalitem od wschodu
nowa przybudówka neogotycka. W środku elewacji
pd. trójosiowy ryzalit zwieńczony nowym szczytem;
przed ryzalitem nowy portyk. Od pd. zach.
neogotyckie schrony i tutek oporowe. Dach
tarnany polski, 4-spadkowy; przed częścią środkową
oddzielny dach 4-podaciowy, dółem wklęsły, w
górnej części postulisty.



Nr

Koszt
tys. zł

33. Koszty
w tys. zł

Przewidywane

Rzeczywiste

34. Inspekcje

36. Wypełnił dnia

Brunon Cynalewski

XI. 1967r.

37. Sprawdził dnia



Fotografował: B. CYNALOWSKI