

Nr

A

B

C

D

E

F

G

H

I

J

K

L

M

N

O

P

R

S

T

U

V

W

X

Y

Z

WIELKOPOLSKIE

1. Obiekt zabytkowy

GIB/M/1/6

DOM W PODWÓRZU DWORSKIM

2. Miejscowość

SLIWNO

gm. KUSZYN

pow. NOWOTOMYSKI

3. Wiek

XIX

4. Styl

klasycyzujący

5. Kubatura m³

1.590

ok. 600

6. Powierzchnia w m² 334,8

a) zabytkowa: ok. 140 b) użytkowa: ok. 200

20. Przynależność administracyjna

a) województwo

POZNAŃSKIE

b) powiat

NOWY TOMYŚL

c) gmina

Sliwno

7. Materiał budowlany

przed zniszczeniem

po odbudowie

11. Ilość budynków

1

14. Grunty należące do zabytku:

ha

a) ściany

cegła

12. Ilość kondygnacji

1

+ poddasze

a) ogrody stylowe

-

b) sklepienia

-

13. Użytkowanie wnętrza według ilości:

b) sady i grunty uprawne

-

c) stropy

drewn.

a) izb mieszkalnych

13 ok. 10

c) lasy

-

d) wiązania dachu

-

b) innych pomieszczeń

sien 24

d) wody

-

e) krycie dachu

dachówka

c) piwnic

e) inne

-

8. Wyposażenie architektoniczne

15. Przeznaczenie pierwotne budynku dom rządcy majątku

16. Użytkowanie w latach ubiegłych

" " "

17. Użytkowanie obecne

dom mieszk. i biuro PGR

18. Nadaje się do użycia na:

j. w.

19. Data, rodzaj i stopień zniszczeń i odbudowy

Data

O P I S

zniszcz.
% odbu-
dowa
%

VIII. 1939 r.

niezniszczony

XI. 1939 r.

4

XII. 1945 r.

4

IX. 1965

Stan techn. budynku dobry. Remontu wymaga-
ją tynki elewacji.

21. Stacja

nazwa stacji

odległość od
stacji w kma) kolejowa
waskotor.

Sliwno

0,2

b) autobusowa

Duszniki

3

22. Właściciel i jego adres

Skarb Państwa

23. Użytkownik i jego adres

PGR - Sliwno

24. Inwestor i jego adres:

j. w.

25. Rejestr zabytku nr 335/Arah
rok 28.10.68 miejsce przechowywania

26. Nazwa księgi hipotecznej

27. Numer
hipoteczny

28. Akta

brak

29. Fotografie Archiwum Wkz Poznań

30. Inwentaryzacja pomiarowa

OSRODEK
DOKUMENTACJI
ZABYTKÓW

9. Autorzy i data budowy i przebudowy

Zbud. w 1 poł. w. XIX

10. Udostępnienie

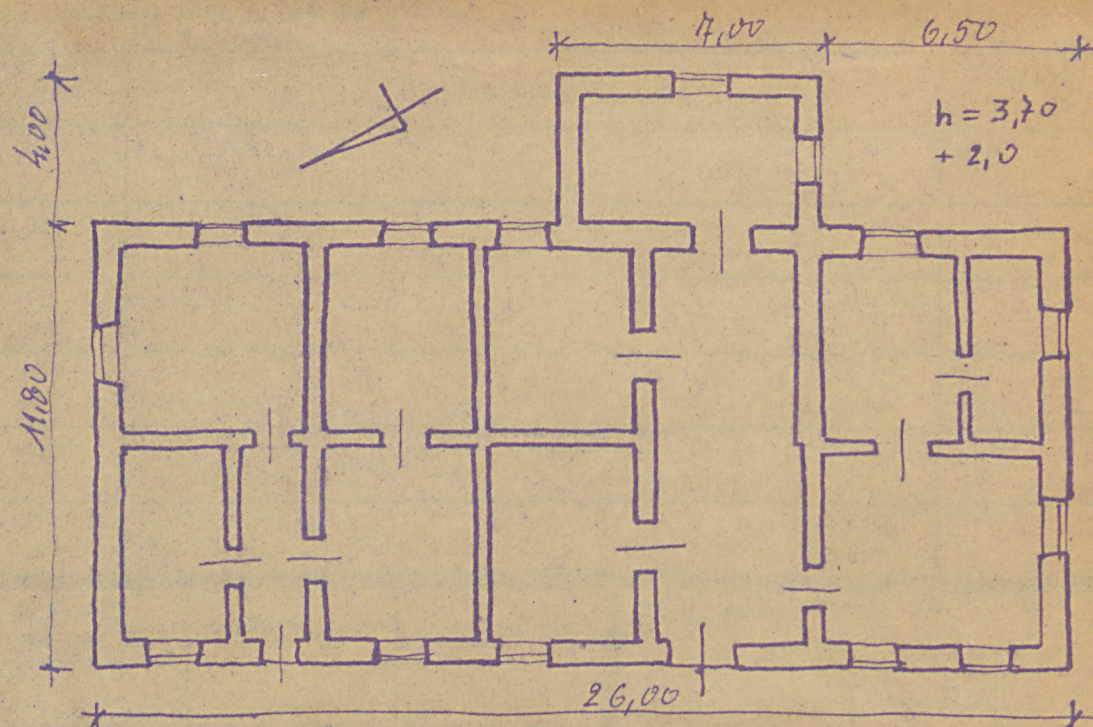
dostępny

31. Szkic sytuacyjny, plan schematyczny, uwagi opisowe, fotografia



OPIS: Murowany, tynkowany. Parterowy z poddaszem, dwutraktowy, z sienią pośrodku. Wejście w środkowym ryzalicie z wystawką piętrową o trójspadowym dachu. Podobny, silnie wysunięty ryzalit z wystawką od tyłu. Na narożach lizenowe pasy. Ściany boniowane. Dach naczółkowy.

Bibl.: R. & E. Linette - Kat. pow. nowotomyskiego - PIS



ŚLIWNO - DOM W PODWÓRZU DWORSKIM

35. Uwagi różne

36. Wypełnił dnia 5.10.1956

R. i E. Linette

37. Sprawdził dnia 1. IX. 1965