

Nr 106

A

B

C

D

E

F

G

H

I

J

K

L

M

N

O

P

R

S

T

U

V

W

X

Y

Z

WIELKOPOLSKIE Poznań  
gmina Miechów

1. Obiekt zabytkowy

Dwór

miejscowy

z. 55.

2. Miejscowość

Prusim

gmina Miechów

POW. MIECHÓW

3. Wiek

XIX

4. Styl bryły

stylowy

5. Kubatura m<sup>3</sup>

2600

6. Powierzchnia w m<sup>2</sup>

a) zabytkowa:

b) użytkowa: 292,5

20. Przynależność administracyjna

a) województwo poznańskie

b) powiat Miechów

c) gmina Miechów

7. Materiał budowlany

przed zniszczeniem

po odbudowie

a) ściany

cegła

-

b) sklepienia

cegła

-

c) stropy

drewno

-

d) wiązania dachu

drewno

-

e) krycie dachu

dachówka

-

11. Ilość budynków

1

12. Ilość kondygnacji

2

13. Użytkowanie wnętrza według ilości:

a) izb mieszkalnych

15

b) innych pomieszczeń

1

c) piwnic

5

14. Grunty należące do zabytku:

ha

a) ogrody stylowe

-

b) sady i grunty uprawne

-

c) lasy

-

d) wody

-

e) inne

-

21. Stacja

nazwa stacji

odległość od stacji w km

a) kolejowa

Prusim

3,15

(b) autobusowa

22. Właściciel i jego adres

Rej. Przed. Gosp. Wierzbicki  
Prusim Miechów  
Duchowno Prusim PGR-Prusim

23. Użytkownik i jego adres

24. Inwestor i jego adres

25. Rejestr zabytku nr .....  
rok ..... miejsce przechowywania

26. Nazwa księgi hipotecznej

27. Numer hipoteczny

28. Akta

29. Fotografie W. K. Z.

30. Inwentaryzacja pomiarowa

8. Wyposażenie architektoniczne

Kartun herbów nad wejściem  
na elewacji frontowej

15. Przeznaczenie pierwotne budynku

mieszkalne

16. Użytkowanie w latach ubiegłych

j.

17. Użytkowanie obecne

j. i bina

18. Nadaje się do użycia na

j.

9. Autorzy i data budowy i przebudowy

bud. r 1 poł. XIX r.  
przebud. r XIX r.

19. Data, rodzaj i stopień zniszczeń i odbudowy

Data

O P I S

znisz-  
czenia  
%odbu-  
dowa  
%

VIII. 1939 r.

niezniszczony

XI. 1939 r.

j.

XII. 1945 r.

j.

X. 1959 r.

zaniedbany

XI. 1966 r.

ZANIEDBANY

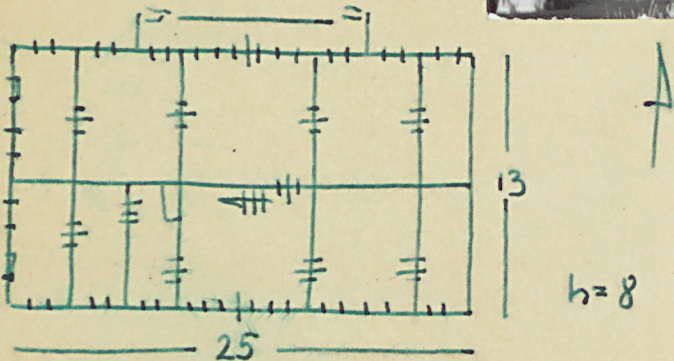
10

10. Udostępnienie

codziennie



31. Szkic sytuacyjny, plan schematyczny, uwagi opisowe, fotografia



Budynek murowany, tytułowany, na planie prostokąta. Kolumnowy, 9-osowy. Dwukondygnacyjny. Dach dwuspadowy. Dach izolowany dachospodany z nieobciążeniami.



32. Przebieg prac konserwatorskich

rok	Wyszczególnienie prac	Koszt tys. zł

34. Koszty w tys. zł	przewidywane	rzeczywiste

34. Inspekcje

35. Uwagi różne

36. Wypełnił dnia 1 Pazoz. 1959

*[Signature]*

37. Sprawdził dnia 5. X. 1966r.

*M. Kiełtyka*



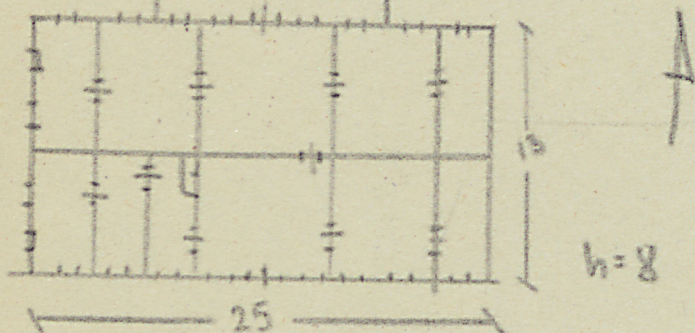
106

## KARTA TECHNICZNA

zabytku architektury lub budownictwa

Miejscowość . . . *Poznań* . . . województwo . . . *poznańskie* . . .  
 powiat . . . *Międzybóże* . . .  
 Nazwa zabytku . . . *dom* . . . ewent. bliższy adres . . . . .

Szkic rzutu budynku:

skala: *1:400*Informacje techniczne:

a/ części budowli	%	zniszc.	b/ instalacje	%	zniszc.
fundamenty . . . . .		-	wodociągowa . . . . .	<i>brak</i>	
ściany zewn. . . . .		-	kanalizacja . . . . .	<i>-</i>	
ściany wewn. . . . .		-	elektryczność . . . . .	<i>jest</i>	
sklepienia . . . . .		-	gaz . . . . .	<i>-</i>	
stropy . . . . .		-			
konstrukcja dachowa . . . . .		<i>10</i>			
pokrycie dachu . . . . .		<i>15</i>			
stolarka otworów zewn. . . . .		<i>10</i>			

data wypełnienia *1. X : 1959.*podpis wykonawcy *[signature]*

COPIA-331/59

*3*  
*2600 x 11,60 = 30-*