

1. Obiekt

Folwark we wsi Koźminek Spichlerz /3/ Ob. Obora

803/3

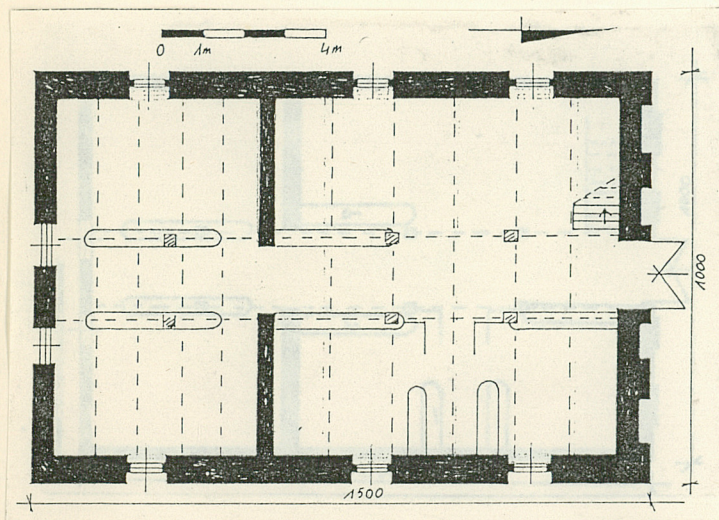
2. Czas powstania

XVIII/XIXw.

3. Miejscowość

Koźminek

11. Zdjęcia, rzut, przekrój, sytuacja, orientacja



4. Adres

Koźminek

nr odpoczn.

5. Przynależność administracyjna

kaliskie

województwo

gmina Koźminek

POW. KALISKI

6. Poprzednie nazwy miejscowości

7. Przynależność administracyjna

1 VI 1975

Poznańskie

województwo

powiat Kalisz

8. Właściciel i jego adres

PFZ Urząd Gminy w Koźminku

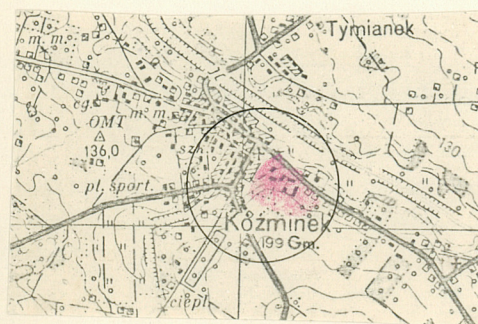
9. Użytkownik i jego adres

PFZ Urząd Gminy w Koźminku

p-ta Koźminek 62-840

10. Rejestr zabytków

Nr data



12. Autorzy, historia obiektu, określenie stylu.

Spichlerz wybudowany został prawdopodobnie nieco później niż pałac tj. XVII/XIX w. wraz z resztą majątku należał najpierw do rodziny Ostrogów potem zaś do Mieleckich a ostatnim właścicielem do 1939 roku była Janina Stawska. Po wojnie i do chwili obecnej właścicielem jest PFZ, Urząd Gminy w Koźminku, w tym też czasie spichlerz zaczął pełnić rolę obory; wstawiono przegrody dla zwierząt i cementowe poidła. Poza tym w budynku nie przeprowadzono żadnych zmian.

13. Opis (sytuacja, materiał i konstrukcja, rzut, bryła, elewacje, wnętrze i wyposażenie, instalacje)

Sytuacja obiektu: budynek usytuowany jest w odległości ok. 60 m od pałacu /1/ po jego lewej stronie i ustawiony do niego prostopadle. Od pałacu dzieli go pas pola ok. 40 m. Od oficyny /2/ oddalony jest ok. 50 m. Na wprost ściany frontowej w odległości ok. 30 m przed budynkiem znajduje się studnia. Elewacją frontową budynek jest skierowany na płn.wsch. Teren wokół budynku jest nieco zaniedbany; zarosnięty krzakami. Z lewej strony przed budynkiem rosną drzewa owocowe. Budynek jest wolnostojący, założony na rzucie prostokąta o wym. 10 x 15 m, Jest jednokondygnacyjny. Dach dwuspadowy kryty dachówką.

OPIS BUDYNKU:

Materiał: ściany wzniesione z czerwonej wypalanej cegły spojonej zaprawą cementową. Grubość ścian ok. 30 cm.

Ściany z zewnątrz - otynkowane tylko ściana frontowa.

Od wewnątrz ślady tynkowania.

Dach: Konstrukcja nośna - drewniana, krokwiowo-belkowa. *Krokwie łączone jętkami, jętki podparte ścianami stocowymi z mieczami górnymi i dolnymi przy każdym ze stópów.*

Typ dachu: 2spadowy pokryty czerwoną dachówką tzw. karpiówka.

Stropy: belkowy z dwoma podciągami biegnącymi wzdłuż budynku wspieranymi dodatkowo każdy 3 belkami z zastrzałami usztywniającymi. Powala z desek układanych na styk.

Podłogi: w obu pomieszczeniach cementowe.

Okna: 14 okien, w ścianach wzdłużnych po 6 okien o tych samych wymiarach tj. 1 x 0,60 m; po 3 okna w dole na wysokości ok. 1,8 m i 3 w górze nad nimi w linii prostej. Okna są jednoskrzydłowe czterotafłowe.

W ścianie tylnej 1 otwór okienny o wymiarach 1.40 x 1.20 m. Otwór okienny 1,0 x 1,80 i nad nim w szczycie otwór okienny o wymiarach 1x0,60m.

Drzwi: 1 drzwi dwuskrzydłowe /obecnie wyjęte z zawiasów/ o wymiarach 1,65 x 1,75 sponowe, zawiasy pasowe, zamek zapadkowy. *Deskowe, łączone 3 poprzecznymi deskami, od zewnątrz opierane.*

Schody: 1 bieżni schodów prowadzących na strych z prawej strony przy wejściu szer. ok. 1m. Widoczne ślady dawnego zabezpieczenia - poręczy.

Wnętrze: wewnątrz wydzielone są dwa pomieszczenia ścianami z lewej i prawej strony zostawiając przejście szerokie ok. 2 m. W obu pomieszczeniach po lewej stronie od wejścia widoczne są ślady dawnych ogrodzeń dla zwierząt oraz znajduje się cementowe poidło dł. 390, szer. 30 cm.

Elewacje: elewacja północna i południowa jednoosiowa symetryczna, w szczycie dachu 1 oś niesymetryczna. Elewacja zachodnia 3 osiowa symetryczna.

Część środkowa ściany frontowej wysunięta poza lico ściany ok. 10 cm. Po obu stronach drzwi *lizeny*. W szczycie płytka półkolistą niszą wyprofilowana w tynku z trzema półkolumnami w środku.

Instalacja: odgromowa

14. Kubatura

1575 m³

15. Powierzchnia użytkowa

150 m²

16. Przeznaczenie pierwotne

gospodarcze - spichlerz

17. Użytkowanie obecne

nieużytkowany

18. Prace budowlane i konserwatorskie, ich przebieg i dokumentacja

19. stan zachowania (fundamenty, ściany zewnętrzne, ściany wewnętrzne, sklepienia, stropy konstrukcje dachowe, pokrycie dachu, wyposażenie i instalacje)

Stan techniczny obiektu zły. Duże ubytki dachówki. Całkowicie zniszczona podłoga oraz schody prowadzące na strych.

20. Najpilniejsze postulaty konserwatorskie

21. Akta archiwalne (rodzaj akt, numer i miejsce przechowania)

22. Bibliografia

23. Źródła ikonograficzne i fotografia (rodzaj, miejsca przechowania, sygnatury)

24. Uwagi różne

25. Opracował

tekst mgr Magdalena Gers 1988 r.

imię, nazwisko, data, podpis

plan, rysunki mgr Grażyna Myszkorowska

imię, nazwisko, data, podpis

zdjęcia fotogr mgr Grażyna Myszkorowska

imię, nazwisko, data, podpis

miejsce przechowania negatywów Muzeum Narodowe Rolnictwa

w Szreniawie

Karta po wypełnieniu podlega ochronie na podstawie przepisów prawa autorskiego

26. Adnotacje o inspekcjach, informacje o zmianach (daty, imiona i nazwiska wypełniających)

27. Załączniki

2 wkładki

1. Miejscowość
KOŹMINEK

2. Obiekt (nazwa jak w karcie)
Folwark we wsi Koźminek
SPICHLERZ(3) ob. OBORA

3. Zawartość wkładki (nazwa obiektu lub materiału uzupełniającego)
5 zdjęć plan sytuacyjny



2



3



4



5

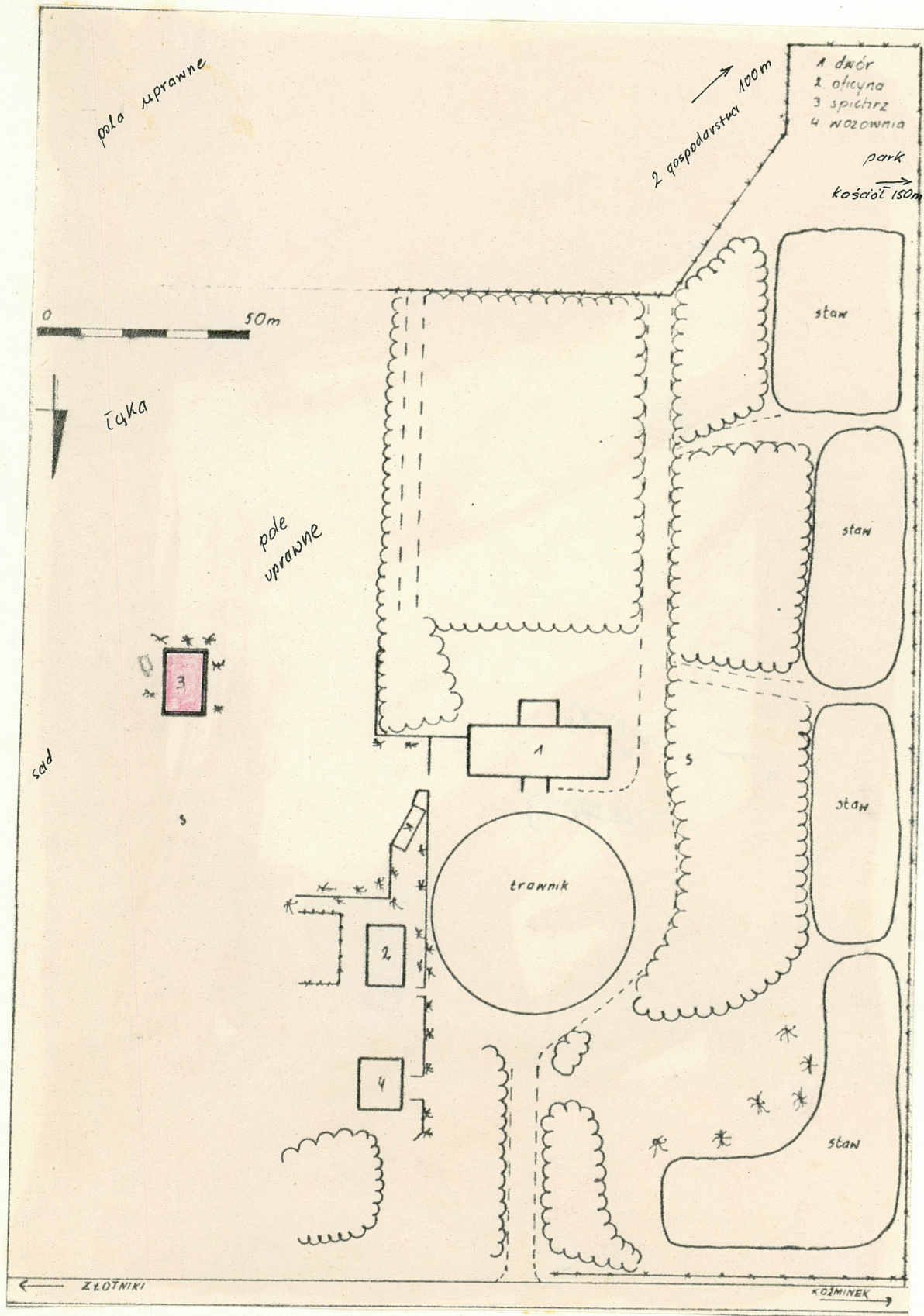


6.

Wkładkę założył: Mmgr Magdalena Gers
(imie, nazwisko, data)

Miejsce przechowywania negatywów: Muzeum Narodowe Rolnictwa w Szreniawie

OZGraf. Z.P. Ostróda zam. 699 nakł. 23.600



1. Miejscowość
KOŹMINEK

2. Obiekt (nazwa jak w karcie)
Folwark we wsi Koźminek
SPICHLERZ(3) ob. OBORA

3. Zawartość wkładki (nazwa obiektu lub materiału uzupełniającego)
4 zdjęcia, spis fotografii



7



9



8



10

Wkładkę założył mgr Magdalena Gers

(imię, nazwisko, data)

Miejsce przechowywania negatywów: Muzeum Narodowe Rolnictwa w Szreniawie

OZGraf. Z.P. Ostróda zam. 699 nakł. 23.600

6r ODZ 1978 r.

SPIS FOTOGRAFII

1. Widok ogólny spichlerza
(elew. zach)
2. Widok na elewację pd.
3. Ozdobny gzyms w szczycie
elew. północnej
4. Otwór okienny- górny
5. Otwory okienne w dole
budynku
6. Ozdobny gzyms nad blendą
- elew. pñn.
7. Wnętrze spichlerza
8. Wejście do spichlerza -
elew. pñn.
- 9.- 10- Elementy konstruk-
cyjne więźby dachowej