

Nr 58

A

B

C

D

E

F

G

H

I

J

K

L

M

N

O

P

R

S

T

U

V

W

X

Y

Z

WIELKOPOLSKIE

1. Obiekt zabytkowy

DOM - ul. LIPOWA NR. 63

2. Miejscowość

LESZNO

POH. LESZNO

3. Wiek XVIII / XIX

4. Styl

5. Kubatura m³6. Powierzchnia m²a) zabytkowa: ~~24~~ b) użytkowa: ~~80~~

20. Przynależność administracyjna

a) województwo

b) powiat

c) gmina

7. Materiał budowlany

przed zniszczeniem

po odbudowie

11. Ilość budynków

1

14. Grunty należące do zabytku:

ha

a) ściany

cegła

12. Ilość kondygnacji

1

a) ogrody stylowe

b) sklepienia

-

b) sady i grunty uprawne

c) stropy

drewno

c) lasy

d) wiązania dachu

- - -

d) wody

e) krycie dachu

papa

e) inne

21. Stacja

nazwa stacji

odległość od stacji w km

a) kolejowa

Leszno

-

b) autobusowa

- - -

-

22. Właściciel i jego adres

8. Wyposażenie architektoniczne

15. Przeznaczenie pierwotne budynku

mieszkalne

16. Użytkowanie w latach ubiegłych

- - -

17. Użytkowanie obecne

- - -

18. Nadaje się do użycia na:

cele

- - -

23. Użytkownik i jego adres

- - -

- - -

24. Inwestor i jego adres:

- - -

- - -

9. Autorzy i data budowy i przebudowy

19. Data, rodzaj i stopień zniszczeń i odbudowy

Data

O P I S

zniszcz-
czenia
%odbu-
dowa
%

VIII. 1939 r.

niezniszczony

XI. 1939 r.

- - -

XII. 1945 r.

- - -

IX. 59

Zurycie de 60%

VII. 1965

ZANIEDBANY

Pozyskany element

25. Rejestr zabytku nr

rok _____ miejsce przechowywania

26. Nazwa księgi hipotecznej

27. Numer hipoteczny

28. Akta

29. Fotografie C.Z.M. i O.Z.

Woj. Kancel. Zabytk. - Poznań

30. Inwentaryzacja pomiarowa

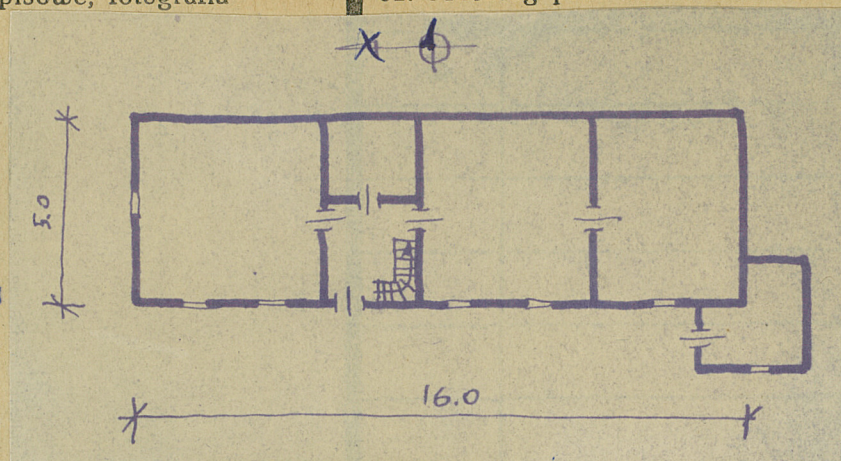
KARTOTEKA
DOKUMENTACJI
255 01

10. Udostępnienie

dostępny

I. 1901
XIX w.

wg opisu zbud. XVIII/XIX w.



Koszt
tys. zł

Murowany z cegły, potynkowany. Założony na planie prostokąta. Zwrócony szczytem do ulicy, na zach. Szczyt zaokrąglony z dwiema kondygnacjami, 3-osiową; z otworami okiennymi na osi. Zwieńczony gzymsem. Układ pomieszczeń dwudzielny; Korytka pap. dach dwuspadowy



Bibliografia:

[illegible]

34. Inspekcje 13.7.1956.

R. S. Johnson

26. 09. 1959 Andrzej Fabierkiewicz

35. Uwagi różne

36. Wypełnił dnia 15.7.1956.

R. F. Meyer

37. Sprawdził dnia 29. IV. 1965 1/1 Alinowski