

1. Obiekt zabytkowy

854/1

DOM, ul. Sienkiewicza 14

2. Miejscowość

PON. KROTOSZYŃ

KROTOSZYŃ

3. Wiek

XIX

4. Styl

b.c.n.

5. Kubatura m³

2034,9

6. Powierzchnia w m²

a) zabytkowa:

b) użytkowa: 478,0

7. Materiał budowlany

przed zniszczeniem

po odbudowie

a) ściany

ceglane

b) sklepienia

- " -

c) stropy

drewno

d) wiązania dachu

- " -

e) krycie dachu

dochówka

11. Ilość budynków

1

12. Ilość kondygnacji

2

13. Użytkowanie wnętrza według ilości:

a) izb mieszkalnych

10

b) innych pomieszczeń

4

c) piwnic

1 celownia podpiwn.

14. Grunty należące do zabytku:

ha

a) ogrody stylowe

b) sady i grunty uprawne

c) lasy

d) wody

e) inne

8. Wyposażenie architektoniczne

brak

15. Przeznaczenie pierwotne budynku

mieszkalne

16. Użytkowanie w latach ubiegłych

"

17. Użytkowanie obecne

"

18. Nadaje się do użycia na

"

19. Data, rodzaj i stopień zniszczeń i odbudowy

Data	O P I S	zniszczczenia %	odbudowa %
VIII. 1939 r.	niezniszczony		
XI. 1939 r.	"		
XII. 1945 r.	"		
X.59	minusem	20	
X.65	rekonstrukcyjny	20	

20. Przynależność administracyjna

a) województwo

Poznań

b) powiat

Krotoszyński

c) gmina

- " -

21. Stacja

a) kolejowa

Krotoszyński

b) autobusowa

- " -

nazwa stacji

odległość od stacji w km

22. Właściciel i jego adres

23. Użytkownik i jego adres

- " -

24. Inwestor i jego adres

- " -

25. Rejestr zabytku nr

248/497/A

rok

4.02.1969

miejsce przechowywania

26. Nazwa księgi hipotecznej

27. Numer hipoteczny

28. Akta

brak

29. Fotografie

brak

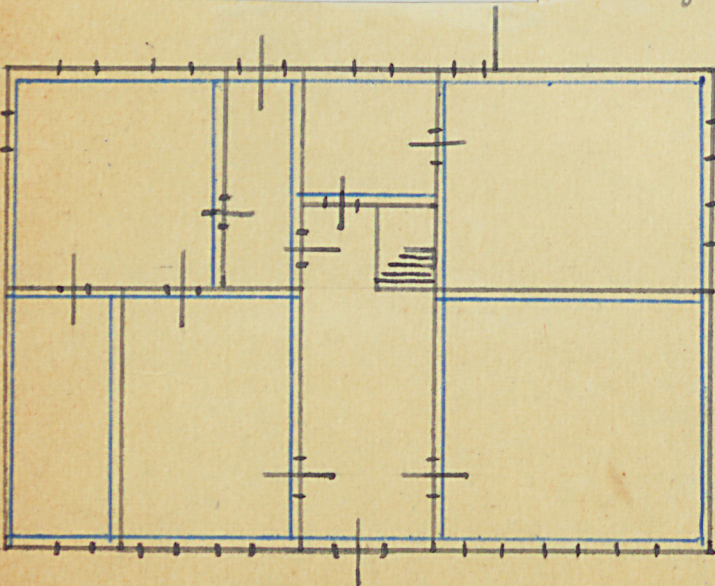
30. Inwentaryzacja pomiarowa

brak

PDN 183/III/98 - 2008

OŚRODEK  
 DOKUMENTACJI  
 ZABYTKÓW





1:200  
h = 8,5 m

ulica



ulica

agi opisowe, fotografia  
 Wytykany kalendarz  
 cowa (na narożniku)  
 Mieszkanie, typowe  
 my. Pitrony, zmien.  
 kochany poddane,  
 podgion. Składowe  
 kochane piana.  
 Sufity u krom-  
 myni kalendarz;  
 Zechena stara  
 stolarka. Fasadę  
 wjeke na narożnik  
 u parę kalendarz.  
 olne - opaskach  
 z kalendarz. Pienetnie  
 v!

### 32. Przebieg prac konserwatorskich

rok	Wyszczególnienie prac	Koszt tys. zł

34. Koszty w tys. zł	przewidywane	rzeczywiste

### 34. Inspekcje

### 36. Wypełnił dnia

8.59 Kalendarz

### 37. Sprawdził dnia

X65 Kalendarz





od str. nlicy belhon uparty ne belummed.  
Doch nenistomy kuyty dechivlye.