

Nr

A

B

C

D

E

F

G

H

I

J

K

L

M

N

O

P

R

S

T

U

V

W

X

Y

Z

WIELKOPOLSKIE

KRAKOWSKIE

1. Obiekt zabytkowy

OFICyna, ul. Sienkiewicza nr. 5

2. Miejscowość

KROTO SZYN

3. Wiek

XIX

4. Styl

b.c.s.

5. Kubatura m³

224

6. Powierzchnia w m²

a) zabytkowa: 120

b) użytkowa:

7. Materiał budowlany

Przed zniszczeniem

Po odbudowie

a) ściany

cegła

b) sklepienia

-

c) stropy

drewno

d) więzania dachu

"

e) krycie dachu

dachówka

11. Ilość budynków

1

12. Ilość kondygnacji

1

13. Użytkowanie wnętrza według ilości:

a) izb mieszkalnych

+ mieszkal. poddasze

b) innych pomieszczeń

3

c) piwnic

1

d) wody

e) inne

14. Grunty należące do zabytku:

ha

a) ogrody stylowe

b) sady i grunty uprawne

c) lasy

e) inne

8. Wyposażenie architektoniczne

brak

15. Przeznaczenie pierwotne budynku

mieszkalne

16. Użytkowanie w latach ubiegłych

"

17. Użytkowanie obecne

"

18. Nadaje się do użycia na

"

9. Autorzy i data budowy i przebudowy

1 poł. XIX w

19. Data, rodzaj i stopień zniszczeń i odbudowy

Data

O P I S

Zniszczenia %

Odbudowa %

VIII.1939 r.

mieszkalne

XI.1939 r.

"

XII.1945 r.

"

X59

mieszkalne

10

X65

mieszkalne

10. Udostępnienie

dostępny

20. Przynależność administracyjna

a) województwo

b) powiat

c) gmina

powiat Krotoszyński

21. Stacja

Nazwa stacji

Odległość od stacji w km

a) kolejowa

Krotoszyński

b) autobusowa

"

22. Właściciel i jego adres

M. R. N. Janek Niemcewicz

23. Użytkownik i jego adres

"

24. Inwestor i jego adres

"

25. Rejestr zabytku Nr

rok miejsce przechowywania

26. Nazwa księgi hipotecznej

27. Nr hipoteczny

28. Akta

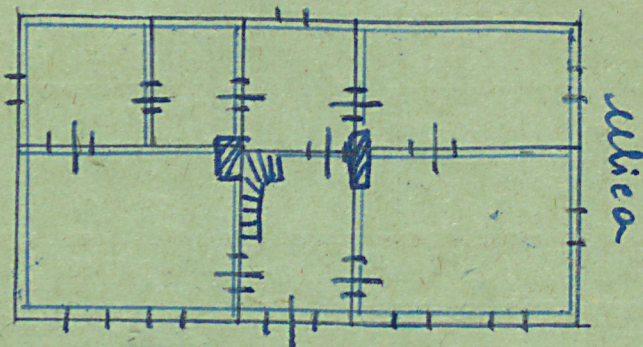
29. Fotografie

30. Inwentaryzacja pomiarowa

Z Y X W V U T S R Q P O N M L K J I H G F E D C B A Nr



skala 1:200
h = 2,7 m



Murowany, parterowy, syzkrowany,
miejscowo podpiwniczony. Wchodzi w skład
zabudowań d. porty, jako jedna z
oficyn. Strop w piwnicy belkowany.
W pokojach sufity. Dach kryty dachow-
ką. Nienakalne poddane.

przebieg prac konserwatorskich

Wyszczególnienie prac

Koszt
tys. zł

33. Koszty
w tys. zł

Przewidywane

Rzeczywiste

34. Inspekcje

35. Uwagi różne

Prace remontowe 1969 r.

36. Wypełnił dnia 15.9

Sierępkowski

37. Sprawdził dnia

15.9 Kunt