

1. Obiekt zabytkowy

RATUSZ

2. Miejscowość

KROTOSZYN

3. Wiek
XVII

4. Styl
barok

5. Kubatura m³
5.408

6. Powierzchnia w m²
a) zabytkowa: 1.248 b) użytkowa:

7. Materiał budowlany	przed zniszczeniem	po odbudowie
a) ściany	cegła	
b) sklepienia	- " -	
c) stropy	drewno	
d) wiązania dachu	- " -	
e) krycie dachu	dechówka	

8. Wyposażenie architektoniczne

brak

9. Autorzy i data budowy i przebudowy
Wzm. o 1689 r. fund. burm.
7. Dobroskiego i drewniane
F. Z. Seleckiego. Smutowne
przebud. i rozbud. 1898-99 r.

10. Udostępnienie

* z tego okresu widać
dostępny

11. Ilość budynków	1
12. Ilość kondygnacji	3
13. Użytkowanie wnętrza według ilości:	
a) izb mieszkalnych	
b) innych pomieszczeń	
c) piwnic	całkowicie podziemne

15. Przeznaczenie pierwotne budynku
ratowni

16. Użytkowanie w latach ubiegłych
- " -

17. Użytkowanie obecne
niechciała używać.

18. Nadaje się do użycia na:
- " -

19. Data, rodzaj i stopień zniszczeń i odbudowy

Data	O P I S	znisz- czeniu ‰	odbu- dowa ‰
VIII. 1939 r.	niezniszczony		
XI. 1939 r.	"		
XII. 1945 r.	"		
X. 59	"		
X 65.	niezniszczony		

1968-69 r.

przebud.

20. Przynależność administracyjna

a) województwo
b) powiat
c) gmina

21. Stacja	nazwa stacji	odległość od stacji w km
a) kolejowa	Krotoszyn	
b) autobusowa	- " -	

22. Właściciel i jego adres

Skarb Państwa

23. Użytkownik i jego adres

MR N. Krotoszyn

24. Inwestor i jego adres:

- " -

25. Rejestr zabytku nr 6355/30/A
rok 12. 11. 30
miejsce przechowywania

26. Nazwa księgi hipotecznej
[czarna klatka]

27. Numer hipoteczny
[czarna klatka]

28. Akta
Wojew. Kon. Zabytków

29. Fotografie
- " -

30. Inwentaryzacja pomiarowa

Przebieg prac konserwatorskich

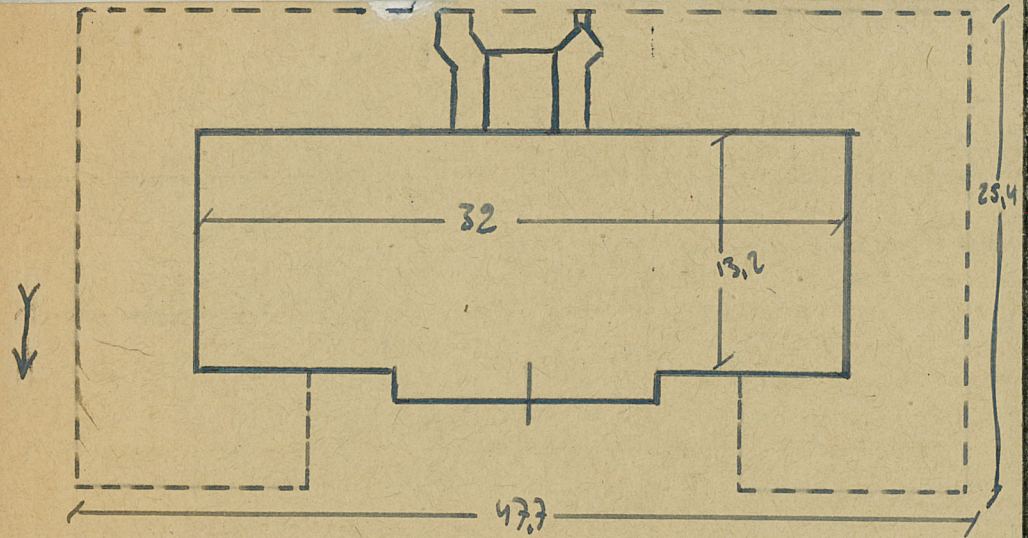
rok	Wyszczególnienie prac	Koszt tys. zł

33. Koszty w tys. zł	przewidywane	rzeczywiste

34. Inspekcje

35. Uwagi różne
Głęb. wierc.

36. Wypełnił dnia
8.09 1965 K. Kwiatkowski
37. Sprawdził dnia
16.05 1965 K. Kwiatkowski



Na podstawie projektu. Fasada cegl. malarstwo na piwn. i II piętrze, tynkowanie. Na planie protokół z wieńcem od g. Obecnie 3-kond. Wokół niego zachow. składowanie. Protokół kond. podłogowa. Widać konstrukcję, wycię 8-boczna mieniona belkami z podziałem latarni.

Wzór jednoraz. — CWD, W-wa, Bielańska 18, zam. Nr 2161/S2/III