

1. Obiekt

R A T U S Z

2. Czas powstania

1898 -9

3. Miejscowość

KROTOSZYN

4. Adres

Rynek

nr hipoteczny

5. Przynależność administracyjna

województwo kaliskiegmina Krotoszynpow. krotoszyn

6. Poprzednie nazwy miejscowości

7. Przynależność administracyjna
przed 1.VI.1975województwo poznańskiepowiat Krotoszym

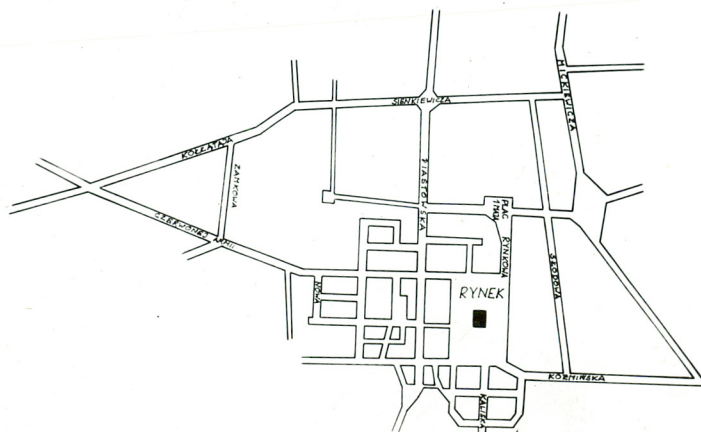
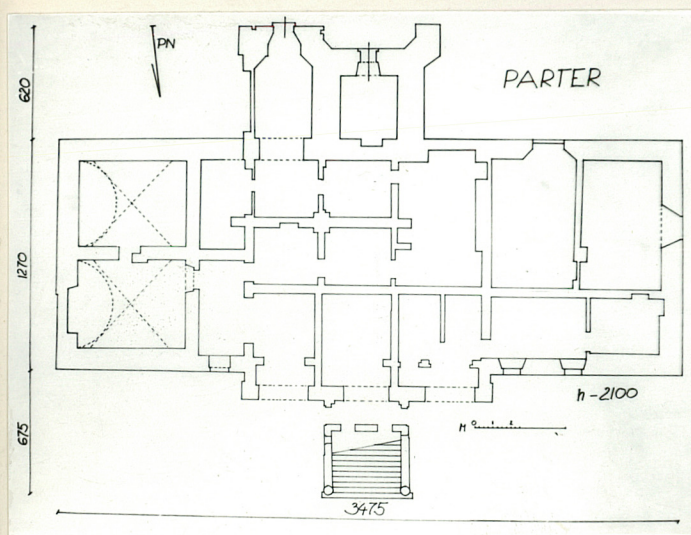
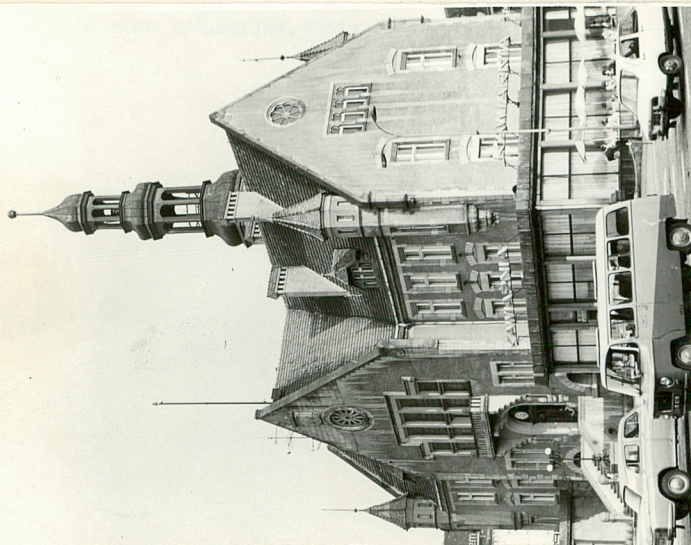
8. Właściciel i jego adres

Skarb Państwa

9. Użytkownik i jego adres

Urząd Miasta i Gminy
Krotoszyn ul.Koźłataja 7

10. Rejestr zabytków

Nr 15/6355/30 data 12.03.1930
A

autor zdjęć
data wykonania
miejsce przechowywania negatywów

W.Radomski, kwiecień 1979

12. Autorzy, historia obiektu, określenia stylu.

13. Opis (sytuacja, materiał i konstrukcja, rzut, bryła, elewacje, dach, wnętrze wyposażenie, instalacje)

Budynek wolnostojący usytuowany na środku rynku, z fasadą od strony pn. Zbudowany z cegły i otynkowany. Podpiwniczony, ze sklepieniami ceglanymi. Elementy wystroju architektonicznego wykonane w piaskowcu. Siodłowy dach konstrukcji jętkowej kryty dachówką - karpiówką. Czterokondygnacyjny/z mieszkalnym poddaszem/ 2,1/2 - traktowy założony na planie wydłużonego prostokąta z ryzalitem od strony fasady i kwadratową w planie wieżą od pd. - oszkarpowaną. Fasada 9 - osiowa bez podziałów horyzontalnych. Prostokątny otwór wejściowy, górą półkoliście zamknięty ujęty w uskokowe obramienie. Ozdobna stolarka drzwi. Poprzedzony jednobiegowymi schodami. W holu sklepienia krzyżowe z pasami gurtowymi, z kolumną pośrodku. Wyłożony posadzką ceramiczną. Klatka schodowa z dwubiegowymi kamiennymi schodami i kutą balustradą. W jej oknach witraże z przedstawieniami orła i herbami miasta. Stropy drewniane, podłogi - parkiet. Okna jedno - dwuskrzydłowe - skrzynkowe i krosnowe. Kondygnacja przyziemia ujęta współczesnymi pawilonami handlowymi. Druga kondygnacja z prostokątnymi otworami okiennymi, płasko obramionymi i odcinkowymi boniowanymi naczółkami. Okna w ryzalicie podwójne, tak samo obramione bez naczółków. W kondygnacji trzeciej - prostokątne otwory okienne ujęte w płaskie obramienia, w ryzalicie prostokątny balkon podtrzymywany masywnymi konsolami i dużych rozmiarów, środkiem podwyższony otwór okienny. Nad nim rozeta i tablica herbowa. Kondygnacja poddasza wydzielona gzymssem koronującym, wystawki kryte samodzielnie daszkami naczółkowymi. W elewacji tylnej analogicznie rozwiązane otwory okienne. W elewacjach bocznych - okna czterodzielne i rozety. Wieża oszkarpowana z boniowanymi narożami, galeryjką, zwieńczona hełmem z podwójną latarnią. Naroża budowli spięte boniami, dodatkowo zaakcentowane trójbocznymi wykuszami, krytymi oddzielnymi stromymi daszkami.

Instalacje : wod.-kan., elektr., gaz., c.o.

14. Kubatura 7051,4 m ³	15. Powierzchnia użytkowa 810,7 m ²	16. Przeznaczenie pierwotne budynek urzędowy	17. Użytkowanie obecne budynek urzędowy
18. Prace budowlane i konserwatorskie, ich przebieg i dokumentacja wieża z 1689 r., hełm odbudowany po pożarze w 1777 r.		19. Stan zachowania (fundamenty, ściany zewnętrzne, ściany wewnętrzne, sklepienia, stropy, konstrukcje dachowe, pokrycie dachu, wyposażenie i instalacje) dobry	
20. Najpilniejsze postulaty konserwatorskie			

21. Akta archiwalne (rodzaj akt, numer i miejsce przechowywania)

22. Bibliografia

Katalog Zabytków Sztuki w Polsce
T.V.z.11 Powiat Krotoszyński

23. Źródła ikonograficzne i fotografie (rodzaj, miejsce przechowywania, sygnatury)

24. Uwagi różne

25. Wypełnił

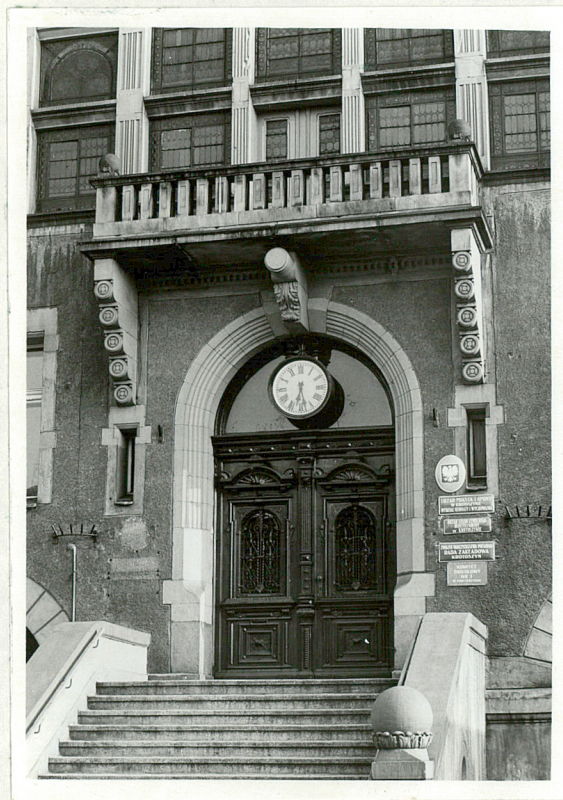
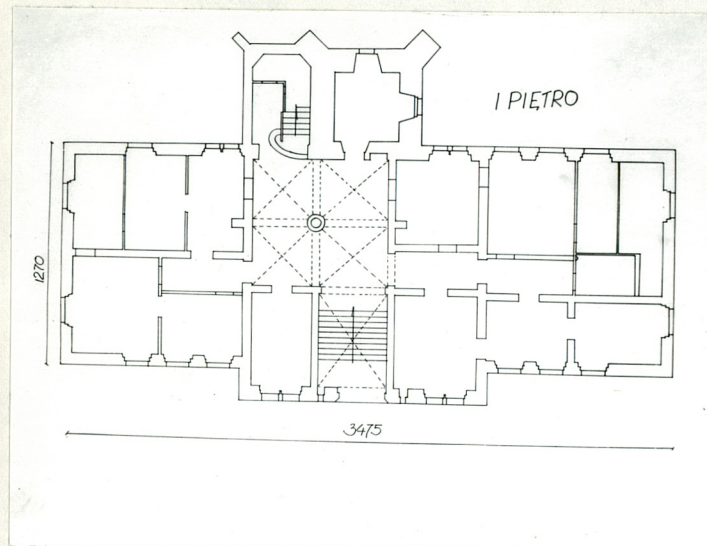
mgr W.Radomski
6.5.1979 r.

26. Sprawdził

RATUSZ

KROTOSZYN - Rynek

detal



RATUSZ

KROTOSZYN - Rynek

detal

