

Nr

A

B

C

D

E

F

G

H

I

J

K

L

M

N

O

P

R

S

T

U

V

W

X

Y

Z

KOPOLSKIE

KALISZ

1. Obiekt zabytkowy

DOM, Al. Powstańców Wlk., nr. 44

2. Miejscowość

KROTOSZYŃ

3. Wiek

XIX

4. Styl

b.c.s.

5. Kubatura m<sup>3</sup>

528

6. Powierzchnia w m<sup>2</sup>

a) zabytkowa: 176 b) użytkowa;

7. Materiał budowlany

przed zniszczeniem

po odbudowie

11. Ilość budynków

1

14. Grunty należące do zabytku:

ha

a) ściany

cegła

12. Ilość kondygnacji

1

a) ogrody stylowe

b) sklepienia

"

b) sady i grunty uprawne

c) stropy

drewno

13. Użytkowanie wnętrza według ilości:

a) izb mieszkalnych

+ 2 mieszkal. poddane

c) lasy

d) wiązania dachu

"

d) wody

e) krycie dachu

drewno

b) innych pomieszczeń

2

e) inne

8. Wyposażenie architektoniczne

brak

15. Przeznaczenie pierwotne budynku

Kuchnia i mieszkalna

16. Użytkowanie w latach ubiegłych

"

17. Użytkowanie obecne

warunki i mieszkalna

18. Nadaje się do użycia na:

"

9. Autorzy i data budowy i przebudowy

data bud. 1815

19. Data, rodzaj i stopień zniszczeń i odbudowy

Data

O P I S

znisz-  
czenie  
%  
odbu-  
dowa  
%

VIII. 1939 r.

niezniszczony

XI. 1939 r.

1

XII. 1945 r.

"

X 59

zniszczony

20

X 65

niezniszczony

20

10. Udostępnienie

dostępny

20. Przynależność administracyjna

a) województwo

Pomorski

b) powiat

Krotoszyński

c) gmina

21. Stacja

nazwa stacji

odległość od  
stacji w km

a) kolejowa

Krotoszyński

b) autobusowa

"

22. Właściciel i jego adres

M. R. W. Zamek Międzybóże

23. Użytkownik i jego adres

"

24. Inwestor i jego adres:

"

25. Rejestr zabytku nr

247/499

rok

4.02.1969

miejsce przechowywania

26. Nazwa księgi hipotecznej

27. Numer

hipoteczny

28. Akta

29. Fotografie

30. Inwentaryzacja pomiarowa

OŚRODEK  
DOKUMENTACJI  
ZABYTKÓW

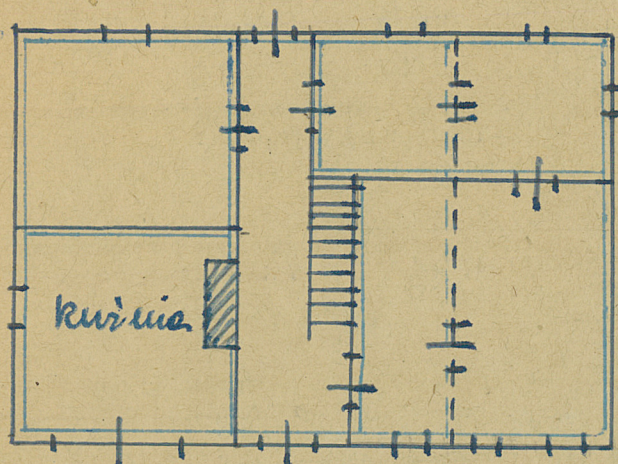


31. Szkic sytuacyjny, plan schematyczny



bieg prac konserwatorskich

Wyszczególnienie prac	Koszt tys. zł



skala  
1:200  
h = ok 3 m

33. Koszty w tys. zł	przewidywane	rzeczywiste

34. Inspekcje

35. Uwagi różne

36. Wypełnił dnia 459

Sierpłowska

37. Sprawdził dnia

865 Kunt

murowany, tynkowany, częściowo podpiaso-  
wiony z murowaniem poddaniem.  
Pisownia sklepienie kolebkowe. Stropy  
belkowane. Wewnętrzne częściowo prefabro-  
wane. Palenisko w kuchni wmurowane w  
masie okupacji. Data 1815 na drzwiach  
wiodących do pokoju na poddaszu. Dach  
tynkowany dachostroj