

1. Obiekt

960/1 PAŁAC

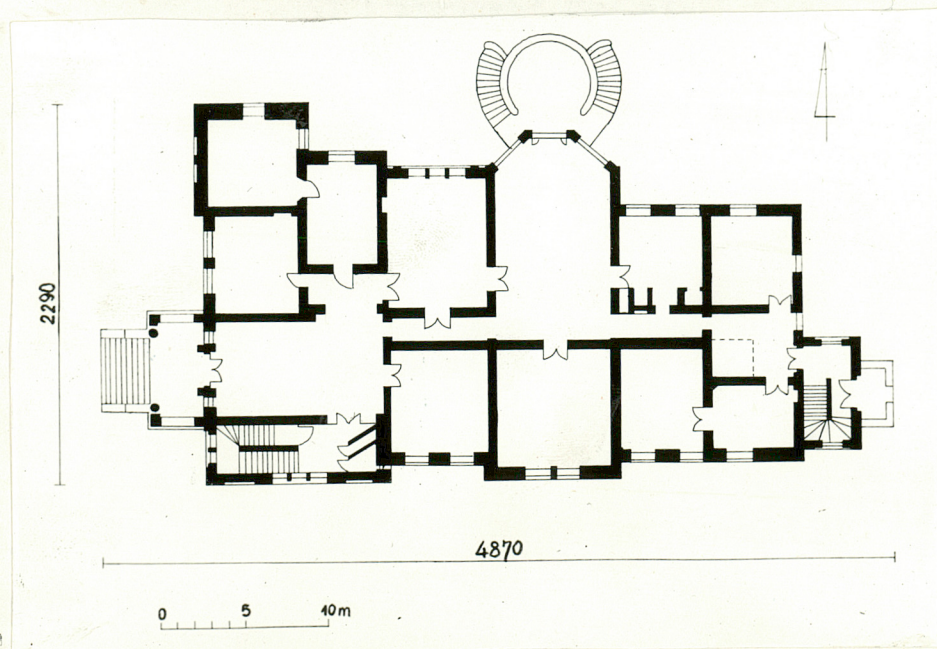
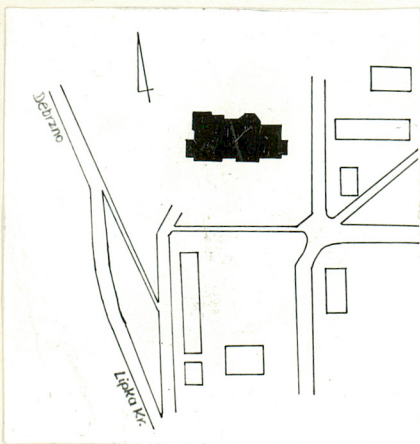
2. Czas powstania

k. XIX w.

3. Miejscowość

DEBRZNO WIEŚ

11. Zdjęcia, plan sytuacyjny, rzuty



4. Adres

Debrzno Wieś

nr hipoteczny

5. Przynależność administracyjna

województwo pilskie

pow. ZŁOTOWSKI

gmina Lipka

6. Poprzednie nazwy miejscowości

Dober, Dobrin

7. Przynależność administracyjna
przed 1.VI.1975

województwo koszalińskie

powiat człuchowski

8. Właściciel i jego adres

Stacja Hodowli Roślin
Scholastykowo
Gospodarstwo Debrzno

9. Użytkownik i jego adres

Stacja Hodowli Roślin
Scholastykowo
Gospodarstwo Debrzno

10. Rejestr zabytków 5340/1/81

A- 383/A Nr data 13.01.1981

autor zdjęć Bogdan Domaradzki
 data wykonania listopad 1980 r.
 miejsce przechowywania negatywów B.D.Z. Piła

Eklektyczny

13. Opis (sytuacja, materiał i konstrukcja, rzut, bryła, elewacje, dach, wnętrze wyposażenie, instalacje)....

Usytuowany opodal szosy Lipka-Debrzno niedaleko Debrzna, wśród zabudowań gospodarczych. Murowany, tynkowany. Na rzucie prostokątnym. Dwukondygnacyjny z dwoma trochę występującymi poza lico muru ryzalitami w elewacji pld., przedsionkiem z balkonem od strony zach. i piętrowym przedsionkiem od strony wsch. W elewacji pñn. trójbocznie zamknięty jednokondygnacyjny ryzalit z balkonem na piętrze, a przy nim kolisty taras z dwoma biegami schodów. W narożniku pñn.-zach. wieża występująca poza lico elewacji pñn. Elewacje w przyziemiu rustykowane, powyżej boniowane w tynku - w pierwszej kondygnacji rustykowane, w drugiej gładkie. Liczne blendy i płyciny tynkowane gładko. Okna zamknięte półkoliście, niektóre w dekoracyjnych płycinach. Nad ryzalitami na osi budynku oraz nad przedsionkiem od zach. trójkątne szczyty. Dach główny czterospadowy, nad wieżą namiotowy ze ściętymi narożnikami, z ośmioboczną nastawką. Kryte dachówką. Wnętrza we wszystkich kondygnacjach dwutraktowe z korytarzem na osi wsch.-zach. Pierwotnie zapewne w układzie amfiladowym. W parterze od zach. sień z fasetami i rozetą na suficie. W pomieszczeniu pod wieżą strop kasetonowy. Na osi pñn.-płd. salon z rozetą na suficie. W wysokim przyziemiu pomieszczenia gospodarcze. Dwubiegowe klatki schodowe: w trakcie pld. od zach. i w przybudówce od wsch.

<p>14. Kubatura</p> <p>ok. 1900 m²</p>	<p>15. Powierzchnia użytkowa</p> <p>ok. 9500 m³</p>	<p>16. Przeznaczenie pierwotne</p>	<p>17. Użytkowanie obecne</p>
<p>18. Prace budowlane i konserwatorskie, ich przebieg i dokumentacja</p>		<p>19. Stan zachowania (fundamenty, ściany zewnętrzne, ściany wewnętrzne, sklepienia, stropy, konstrukcje dachowe, pokrycie dachu, wyposażenie i instalacje)</p> <p>Zniszczona dekoracja wnętrz i częściowo stolarka okienna. Zły stan stropów.</p>	
<p>20. Najpilniejsze postulaty konserwatorskie</p> <ul style="list-style-type: none"> - uzupełnienie okien - uporządkowanie wnętrz 			

21. Akta archiwalne (rodzaj akt, numer i miejsce przechowywania)

22. Bibliografia

- Otto Goerke: "Der Kreis Flatow", Flatow 1918, s.534-il.
- F. Mamuszka, J. Stankiewicz: "Zabytki województwa koszalińskiego. Powiat złotowski. w: "Zapiski Koszalińskie", t. 5 - 1960, s. 54-56.
- red. W. Wrzesiński: "Ziemia złotowska", Gdańsk 1969, s. 257.
- W. Łęcki, P. Maluskiewicz, J. Wałkowski: "Wałcz, Złotów i okolice. Przewodnik" Poznań 1973, s. 60.

23. Źródła ikonograficzne i fotografie (rodzaj, miejsce przechowywania, sygnatury)

24. Uwagi różne

25. Wypełnił

Bogdan Domaradzki
29.11.1980 r.

26. Sprawdził

1. Miejscowość	2. Obiekt /nazwa jak w karcie/	3. Zawartość wkładki /nazwa obiektu lub materiału uzupełniającego/
DEBRZNO WIEŚ	PAŁAC	fotografie



Wkładkę założył:
Miejsce przechowywania negatywów:

