

**OŚRODEK DOKUMENTACJI
ZABYTKÓW W WARSZAWIE**
KARTA EWIDENCYJNA ZABYTKÓW
ARCHITEKTURY I BUDOWNICTWA

A B C D E F G H I J K L Ł M N O P R S T U V W X Y Z

Nr

7859

1. Obiekt

WILLA

2. Czas powstania

1. 80.
XIX w

3. Miejscowość

LESZNO

4. Adres

ul. 17 Stycznia 1
64-100 LESZNO

nr hipoteczny

5. Przynależność administracyjna

województwo wielkopolskie
gmina Leszno
powiat Leszno

6. Poprzednie nazwy miejscowości

Lissa

7. Przynależność administracyjna przed 1 VI 1975

województwo poznańskie

województwo leszczyńskie
przed 01.01.99

8. Właściciel i jego adres

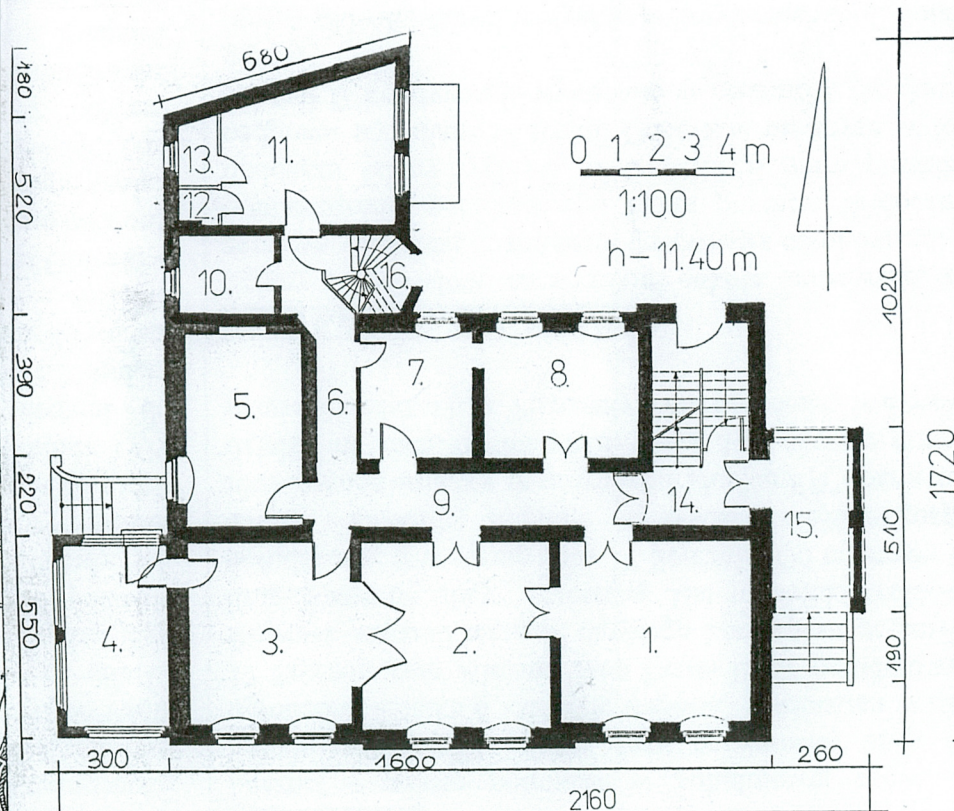


9. Użytkownik i jego adres

j.w.

10. Rejestr zabytków

248/446p/A 2 26.08.2005
data



12,35,78. - pokój
6,9,14. - korytarz
10. - łazienka
12,13. - snazarnia
11. - kuchnia
4,15. - weranda
16. - schody

HISTORIA

Willa stanowi element kompleksu przemysłowo-mieszkalnego związanego z dawną Leszczyńską Fabryką Octu. W 1922 r. fabrykę nabył od Paula Wandel [REDAKTOWANE], a willa na rogu ulic: 17 Stycznia i Bolesława Chrobrego stała się jego domem mieszkalnym. Stylistyka willi pozwala datować ją na lata 80. XIX w., podobnie jak pierwszy budynek octowni, który został wybudowany w 1888 r. Rodzina Góreckich zamieszkiwała willę do 1939 r. 10 grudnia 1939 r. mieszkańcy domu zostali wysiedleni do Tomaszowa Mazowieckiego. W 1944 r. umiera [REDAKTOWANE].

Po wyzwoleniu Leszna, do miasta wraca rodzina Góreckich i ponownie zasiedla dom, a [REDAKTOWANE] – przejmuje fabrykę. W 1946 r. przeprowadzony zostaje remont budynku, o czym informuje napis i data umieszczone w kartuszu na elewacji. Być może z tego okresu, albo z okresu międzywojennego pochodzi dobudowane skrzydło północne. W grudniu 2004 r. Budynek został sprzedany przez zamieszkującą go do tej pory rodzinę Góreckich Spółce Jawnej „Ster” [REDAKTOWANE].

Z uwagi na wielokrotnie zmieniające się adresy budynku oraz jego numerację w obecnej chwili nie jest możliwe dotarcie do akt budowlanych, które pozwoliłyby szczegółowo prześledzić historię obiektu.

SYTUACJA

Leszno – miasto położone w południowej części Wielkopolski, na trasie Poznań-Wrocław. W południowej części miasta, przy przelotowej ulicy Głogów-Gostyń, znajduje się czworoboczna, ogrodzona działka o kształcie trapezu, wydłużona w kierunku wsch.-zach. Położona jest między ulicą 17 Stycznia oraz Alejami Jana Pawła II. W południowo-wschodniej jej części posadowiona jest willa. Budynek stanowi element dawnego kompleksu przemysłowo-mieszkalnego, związanego ze stojącą po drugiej stronie ulicy octownią. Jest to obiekt wolnostojący, elewacją frontową zwrócony w stronę południową, tj. w stronę ulicy 17 Stycznia. Od tej strony znajduje się też główne wejście do budynku. Od strony wschodniej znajduje się wjazd i wejście gospodarcze. Teren działki jest ogrodzony siatką rozwieszoną między murowanymi słupkami i opartą o murowaną podmurówkę. W centralnej części działki, na zach. od budynku, rosną dwa okazałe drzewa iglaste, w północno-wschodnim narożniku rośnie rozłożysta lipa. Pozostały teren porośnięty jest trawą.

MATERIAŁ, TECHNIKI

Ściany posadowione na wysokim cokole, murowane, z cegły ceramicznej, pełnej, palonej, łączonej zaprawą wapienną, z zewnątrz i wewnątrz otynkowane. Wyjątek stanowią nieotynkowane od wewnątrz pomieszczenia południowego traktu piwnicy. Widoczne w piwnicy cegły o wątku krzyżowym. Na poddaszu ściany ryglowe, w konstrukcji muru pruskiego. Opaski okienne oraz drzwiowe, gzymsy, nadproża wykonane w tynku. Dekoracje na attyce w formie uproszczonych wazonów oraz tralki pod oknami II kondygnacji wykonane w cemencie. Sztukaterie we wnętrzach II kondygnacji wykonane z gipsu.

Stropy głównej części budynku, w korytarzach I i II kondygnacji oraz w pomieszczeniach mieszkalnych drewniane z matą trzcinową, obrzucone podsufitką. W pokojach II kondygnacji oraz w korytarzu ze skromną sztukaterią w postaci rozetek w centralnej części stropu. W dobudowanym skrzydle stropy ceramiczne, płaskie. W piwnicy, w pomieszczeniach traktu południowego, sklepienia odcinkowe Kleina, w trakcie północnym sklepienia mieszane płaskie i odcinkowe Kleina, w piwnicy pod dobudowanym, skrzydłem sklepienie płaskie. W piwnicy, w południowo-zachodnim pomieszczeniu, dwuteownik sklepienia podparty jest na środku metalowym słupkiem.

Wieżba dachowa drewniana, krokwiowo-płatwiowa. Nad główną częścią budynku tworzą ją cztery rzędy stolców, na których opierają się płatwie związane ze stolcami zastrzałami. Na płatwiach leżą krokwie, na których spoczywa odeskowanie dachu. Poszczególne elementy łączone są za pomocą drewnianych tybli. Na niektórych belkach widoczne są znaki ciesielskie. Nad dobudowanym skrzydłem wieżbę dachową tworzą dwa rzędy stolców. Spoczywające na nich płatwie podtrzymują krokwie o układzie prostopadłym w stosunku do układu krokwi głównej części budynku.

14. Kubatura 7537 m ³	15. Powierzchnia użytkowa pow. 662 m ² h 11,40 m,	16. Przeznaczenie pierwotne Willa	17. Użytkowanie obecne Willa - nieużytkowana
18. Prace budowlane i konserwatorskie, ich przebieg i dokumentacja 1946 r. – odnowienie budynku Drobne remonty przeprowadzane we własnym zakresie. Dotyczą przede wszystkim postawienia nowych ścianek działowych na poddaszu. Lipiec 2005 r. - początek remontu kapitalnego budynku		19. Stan zachowania Ogólny stan zachowania budynku - dobry. Obecnie w budynku prowadzony jest remont kapitalny. Stan zachowania układu przestrzennego wewnątrz na poszczególnych kondygnacjach – pierwotny, nie zmieniony.	
20. Najpilniejsze postulaty konserwatorskie W trakcie remontu			

21. Akta archiwalne (rodzaj akt, numer i miejsce przechowywania)

Księga Wieczysta w Sądzie Rejonowym, Wydziale Ksiąg
Wieczystych w Lesznie.

22. Bibliografia

1. Ewa Foksowicz, Dokumentacja konserwatorska ul.
Bolesława Chrobrego, Poznań, 1982,
2. Biała karta architektury octowni z 1991 r. autor Grażyna
Wejman – w archiwum WUOZ, Delegatura w Lesznie
3. Dzieje leszczyńskiej octowni w:: „Przyjaciół Ludu”, z.
VI/XVIII, Leszno. 1988.

23. Źródła ikonograficzne i fotograficzne (rodzaj, miejsce przechowywania, sygnatury)

Brak

24. Uwagi różne

25. Opracował

tekst Leszek Słowik, sierpień 2005.....

plany, rysunki Leszek Słowik, sierpień 2005.....

zdjęcia fotogr. Leszek Słowik, sierpień - wrzesień 2005.....

miejsce przechowywania negatywów

KARTA PO WYPEŁNIENIU PODLEGA OCHRONIE NA PODSTAWIE PRZEPISÓW PRAWA AUTORSKIEGO !

26. Adnotacje o inspekcjach, informacje o zmianach (daty, imiona i nazwiska wypełniających)

Brak

27. Załączniki

11 Wkładek

1. Miejscowość, gmina, powiat, województwo LESZNO, LESZNO, LESZCZYŃSKIE WIELKOPOLSKIE	2. Obiekt (nazwa jak w karcie) WILLA, Ul. 17 Stycznia 1	3. Zawartość wkładki (nazwa obiektu lub materiału uzupełniającego) c.d. rubryki nr 13,
---	---	---

c.d. rubryki nr 13 Opis

Pokrycie dachu papą na deskowaniu. Parapety okienne i opierzenia kryte blachą cynkową.

Schody zewnętrzne jednobiegowe, przed werandą mieszczącą główne wejście do budynku z płyt piaskowcowych, przy werandzie ogrodowej wylane z cementu, ograniczone od strony zewnętrznej mурowanymi, otynkowanymi murkami. Przy wejściu na główną werandę murek uskokowy, stopnice schodów wysuniętymi noskami i widocznymi przy ich krawędziach fragmentami metalowych listew pokrytych podłużnym żłobkowaniem. Przy werandzie od strony ogrodu murek ograniczający bieg schodów gładki, nakryty szerszym parapetem. Schody wewnętrzne drewniane. Główne schody prowadzące na piętro i poddasze dwubiegowe, z profilowaną belką policzkową wzdłuż ściany, z pełnymi przednóżami i podnóżkami z wysuniętymi noskami. Balustrada schodów ażurowa, wypełniona tralkami. Tralki wąskie, jednolalkowe, wpuszczone po dwie tralki w każdy podnóżek. Poręcz balustrady, o profilu wklęsło-wypukłym, zakończona ślimacznicą, przymocowana do boków słupków. Słupki w kształcie uproszczonej tralki zwieńczone kulą. Schody w dobudowanym skrzydle kręte, z drewnianym filarem oraz wystającą belką policzkową wzdłuż ściany, z pełnymi podnóżkami i przednóżami. Do piwnicy, zarówno od strony północnej jak i wschodniej, schody jednobiegowe, cementowe z drewnianymi podnóżkami. Przy schodach od strony wschodniej prosta, metalowa poręcz przymocowana bezpośrednio do muru.

Podłogi w pomieszczeniach I kondygnacji /1,2,3,5,7,8/ drewniane - parkiet ułożony w jodełkę. W pomieszczeniu /7/ nakryty linoleum. W korytarzu /6/ podłogi deskowe. W korytarzu /9,14/ oraz pomieszczeniach /10,11,12,13/ posadzka wylana z cementu. Na werandzie ogrodowej /4/ posadzka z dwukolorowych kwadratowych płytek lastrykowych. Na głównej werandzie /15/ posadzka ze szlifowanego, szarego granitu, z bordiurą z czarno – białych, granitowych kostek. Identyczny układ jest na II kondygnacji z tym, że w głównym korytarzu podłoga jest z desek. Na poddaszu podłogi drewniane. W piwnicy, w dobudowanej części oraz w pomieszczeniach od strony zachodniej (za wyjątkiem południowo-zachodniego narożnika) posadzka wylana z betonu. W pozostałych pomieszczeniach piwnicznych podsadzki z cegły na płask. W pomieszczeniu południowo-zachodnim cegła o wykroju kwadratu.

Otwory drzwiowe wszystkie o wykroju prostokątów stojących, zamknięte prosto, wypełnione drzwiami drewnianymi. Z zewnątrz ujęte w profilowane opaski w tynku, we wnętrzach ujęte w profilowane opaski drewniane. Do pomieszczeń I i II kondygnacji otwory wypełnione drewnianymi szpaletami o podziale ramowo-płycinowym, identycznym jak podział skrzydeł drzwi. W dobudowanym skrzydle otwory drzwiowe bez szpalet. Drzwi wewnętrzne dwu-i jednoskrzydłowe. Między pomieszczeniem /2/ i /3/ w I kondygnacji oraz analogicznymi pomieszczeniami w II kondygnacji drzwi czteroskrzydłowe. W II kondygnacji drzwi z pokoju na werandę z prostokątnym, dwuskrzydłowe z trójdzielnym nadświetlem. Wszystkie drzwi konstrukcji ramowo-płycinowej, z płycinami o profilowanych krawędziach wypełnionymi lustrem. Skrzydła drzwi zawieszone na zawiasach francuskich. Na obu kondygnacjach głównej części budynku, w pojedynczych drzwiach, zachowane mosiężne szyldy i klamki o klasycystycznej formie. Między korytarzem /14/ i /9/ drzwi dwuskrzydłowe, z przeszklonym nadświetlem zamkniętym odcinkiem łuku. Dolne płyciny drzwi pełne, górne przeszklone, zabezpieczonych dekoracyjną kratą. W dobudowanym skrzydle drzwi skromniejsze, niższe, jednoskrzydłowe. W II kondygnacji, w drzwiach, zachowana dekoracyjna, żeliwna klamka i szyld. W piwnicy drzwi deskowe, zawieszone na zawiasach pasowych, z zachowanymi zamkami skrzynkowymi. Główne drzwi zewnętrzne dwuskrzydłowe, konstrukcji ramowo-płycinowej, zamknięte profilowaną belką nadproża, ponad którą trójpolewe nadświetle. Nadświetlne podzielone jest kolumnienkami zwieńczonymi uproszczoną formą korynckiego kapitelu, słupów kolumny pokryty żłobkowaniem. Podobne kolumny występują w obu skrzydłach (jedna jako listwa przymykowa). Skrzydła

drzwi zawieszone na zawiasach francuskich. Górna i dolna płycina pełna, obwiedziona profilowaną listwą, wypełniona lustrem, płycina środkowa przeszklona, od strony zewnętrznej zabezpieczona dekoracyjną kratą o motywie arabeski. W drzwiach zachowana dekoracyjna, żeliwna klamka zakończona główką dziecka, dekoracyjny szyld oraz wlot na listy ze słabo czytelnym napisem „Briefe”. Drzwi wejściowe do dobudowanego skrzydła jednoskrzydłowe, z przeszklonym nadświetlem, ramowe wypełnione klepkami w układzie poziomym. Drzwi balkonowe podwójne, ramowo-płycinowe, z dolną płyciną pełną, z górną płyciną przeszkloną. Nadświetlne w drzwiach od strony wewnętrznej otwierane przy pomocy metalowej dźwigni. W obu drzwiach zachowane dekoracyjne, mosiężne klamki. W werandzie ogrodowej drzwi nowe.

Otwory okienne o wykroju prostokątnym w I i II kondygnacji od zewnątrz zamknięte prosto, od wewnątrz umieszczone we wnękach zamkniętych odcinkiem łuku. Od zewnątrz otwory ujęte w profilowane opaski. Otwory poddasza obustronnie zamknięte prosto, otwory piwnicy obustronnie zamknięte odcinkiem łuku. Otwory werandy ogrodowej o wykroju dużego kwadratu. W dobudowanym skrzydle, w I i II kondygnacji, otwory okienne węższe. Wszystkie otwory wypełnione oknami drewnianymi, z wyjątkiem okien piwnicy ujętych w metalowe ramki. Okna nowe, drewniane typu „EURO”. Pierwotnie w I i II kondygnacji drewniane, podwójne, skrzynkowe, dwudzielne, z przechodzącym profilowanym ślemieniem. Słupek w kształcie kolumnienki zwieńczonej uproszczonym kapitelem korynckim. Skrzydła okien zawieszone na zawiasach czopowych, zamykane przy pomocy owalnej, mosiężnej zakrętki. Okna werandy pojedyncze, dziewięciopolowe. Okna piwnicy dwunastopolowe, pojedyncze, zamknięte odcinkiem łuku. Okna poddasza pojedyncze, krosnowe, dwudzielne i dwupodziałowe.

RZUT

Budynek założony na rzucie zbliżonym do litery L, składa się z dwóch części: szerszego budynku frontowego oraz węższego skrzydła północnego. Budynek frontowy: do jego wschodniej i zachodniej części dobudowane są dwie werandy na rzucie prostokątów, poprzedzone schodami. Na osi fasady płytki ryzalit. W narożniku północno-wschodnim ryzalit mieszczący klatkę schodową oraz schody do piwnicy. Budynek dwu-i pół traktowy, w części zachodniej dwutraktowy. Trakty o zbliżonych głębokościach. Pół traktu wyznacza biegnący na osi wschód-zachód korytarz. Skrzydło północne założone na rzucie nieregularnego czworoboku, którego linia północna odchylona jest w kierunku północno-wschodnim. W południowo-wschodnim narożniku skrzydła wystający ryzalit mieszczący klatkę schodową. Skrzydło dwutraktowe z ryzalitem w południowo-wschodnim narożniku mieszczącym klatkę schodową. II kondygnacja o rzucie niemalże identycznym jak I. Poddasze o rzucie zbliżonym z tym, że pomieszczenia zostały dodatkowo podzielone na mniejsze.

BRYŁA

Bryła rozczłonkowana, z ryzalitem na osi elewacji frontowej oraz dwoma ryzalitami w elewacji tylnej: ryzalitem mieszczącym klatkę schodową oraz ryzalitem na rzucie pięcioboku w narożniku elewacji. W zasadniczej części dwukondygnacyjna z mezzaninem, z jednokondygnacyjną werandą ogrodową w części zachodniej oraz dwukondygnacyjną werandą wejściową w części wsch. Obie werandy poprzedzone są schodami wejściowymi ujętymi murkiem. Budynek podpiwniczony na całej swojej powierzchni (z wyjątkiem obu werand), nakryty dachem płaskim, werandy płaskimi daszkami trójspadowymi.

1. Miejscowość, gmina, powiat, województwo LESZNO, LESZNO, LESZCZYŃSKIE WIELKOPOLSKIE	2. Obiekt (nazwa jak w karcie) WILLA, Ul. 17 Stycznia 1	3. Zawartość wkładki (nazwa obiektu lub materiału uzupełniającego) c.d. rubryki nr 13, opis zdjęć
---	---	--

ELEWACJE

Elewacje otynkowane, posadowione na wysokim cokole, zwieńczonym w części południowej, zachodniej i wschodniej profilowanym gzymsem, od strony północnej gzymsem prostym. Za wyjątkiem elewacji północnej wszystkie elewacje opracowane architektonicznie. Poszczególne kondygnacje elewacji wydzielone gzymsem, całość zamknięta profilowanym gzymsem koronującym i zwieńczona attyką z zaakcentowanym pulpitem, na którym symetrycznie rozstawione wazony. Elewacja frontowa: opracowana architektonicznie, symetryczna, z ryzalitem pozornym na osi elewacji, sześciosiowa, dwukondygnacyjna z mezzaninem. Na osiach równo i symetrycznie rozłożone otwory okienne. Okna I kondygnacji ujęte w profilowane opaski. Przestrzeń między parapetem okiennym, a gzymsem wieńczącym cokol, wypełniona prostokątną płyciną ujętą po bokach (na przedłużeniu opasek) w dwie konsolki pokryte skromnym kimationem. Okna II kondygnacji potraktowane bardziej reprezentacyjnie, ujęte w profilowane opaski, które dodatkowo ujęte zostały w pilastry pokryte kanelami. Opaski i pilastry dźwigają wspólne dla pary okien nadproże w kształcie prostokątnej płyciny o profilowanych krawędziach, zamkniętej od góry ukośnym daszkiem. Płycina pod parapetem okiennym, ujęta uproszczonym pilastrem, wypełniona tralkami jednolalkowymi. Okna mezzanina ujęte w proste opaski. Do zach. części elewacji przylega jednokondygnacyjna weranda, której frontowa ściana w przewadze wypełniona dużym oknem ujętym w profilowaną opaskę. Elewacja wschodnia rozczłonkowana gzymsami międzykondygnacyjnymi oraz na osi mezzanina oknem i blendą okienną. W I kondygnacji, na wysokości schodów wejściowych, niewielki kartusz, w którym napis: Odn.1946. i pod spodem inicjały J.G. Na osi elewacji, weranda wejściowa sięgająca do wysokości II kondygnacji. Weranda otwarta, wsparta na pięciu murowanych słupach, poprzedzona od strony pd. schodami wejściowymi. Słupy podtrzymują rodzaj belkowania, nad którym szeroki, gładki fryz zamknięty gzymsem. Nad gzymsem II kondygnacja werandy, z trzema, przeszklonymi ścianami. Elewacja zachodnia czteroosiowa w I kondygnacji i pięćosiowa w II kondygnacji, z dostawioną do południowo-zachodniego narożnika jednokondygnacyjną werandą ogrodową, zakłócającą osiowość I kondygnacji. Na osiach, otwory okienne. Otwory I kondygnacji ujęte w profilowane opaski. W II kondygnacji otwory ujęte w profilowane opaski, zamknięte od góry prostokątną płyciną zwieńczoną prostym odcinkiem gzymsu. W południowej części elewacji zamiast okna blenda okienna. Na osi kondygnacji niewielkie okno pozbawione dekoracji. Weranda przeszklona, okna szerokie, ujęte w profilowane opaski. W północnej części werandy otwór drzwiowy poprzedzony schodami prowadzącymi do ogrodu, ujętymi w murek. Elewacja północna pierwotnie gładka, obecnie dwuosiowa, symetryczna, z blendami okiennymi na osiach. Blendy ujęte w opaski, w II kondygnacji zaakcentowane prostymi nadprożami. W głównej bryle trójosiowa z otworami okiennymi na osiach, ujętymi w skromne opaski. Ryzalit mieszczący klatkę schodową jednoosiowy, w I kondygnacji z otworem drzwiowym, w II i III kondygnacji z otworami okiennymi. W wystającej części budynku północna ściana gładka, ściana wsch. trójosiowa, z otworami okiennymi na osiach, przy czym w I i II kondygnacji dwie osie od strony północnej ujmują balkony z pełną balustradą, na której dekoracja w kształcie rombów.

WNETRZE

Główne wejście do budynku przez werandę /15/ prowadzi do korytarza, nieznacznie przesuniętego z osi budynku, przedzielonego drzwiami na dwie części /14/ i /9/. Korytarz /14/ mieści klatkę schodową prowadzącą na II kondygnację oraz użytkowe poddasze. Poniżej klatki schodowej znajdują się schody do piwnicy, obecnie zamurowane. Korytarz nie ciągnie się przez cały budynek, zakończony jest w części zachodniej pomieszczeniem /5/. Po obu stronach korytarza wejścia do poszczególnych pomieszczeń. Pozostają one między sobą w układzie amfiladowym. Amfilada w trakcie południowym przedłużona jest o

pomieszczenie werandy /4/, z której wyjście prowadzi do ogrodu. W trakcie północnym, między pomieszczeniami /5/ i /7/ znajduje się wąski korytarz /6/ prowadzący do dobudowanego skrzydła. Przy końcu korytarza /6/, po wschodniej stronie, niewielki ryzalit /16/ mieszczący wejście z podwórza, zejście do piwnicy oraz schody na II kondygnację i poddasze. Po stronie zachodniej łazienka /10/. Korytarz /6/ zakończony jest dużym, pomieszczeniem kuchni /11/, we wschodniej części której wyjście na balkon, w części zachodniej dwie spiżarnie. Układ wnętrz II kondygnacji jest niemal identyczny jak I kondygnacji. W II kondygnacji, z pomieszczenia traktu południowego wyjście na II kondygnację werandy. Układ wnętrz poddasza oraz piwnic również odpowiada układowi I i II kondygnacji z tym, że poszczególne pomieszczenia traktu północnego i południowego podzielone są na mniejsze.

WYPOSAŻENIE

W budynku zachowała się:

1. oryginalna stolarka drzwiowa z drewnianymi opaskami i szpaletami z zachowanymi elementami ślusarki w postaci klamek, szyldów, zawiasów oraz dźwigniami do podnoszenia nadświetli oraz dekoracyjną kratką drzwi wejściowych
2. stolarka okienna z zamknięciami okiennymi
3. stolarka klatek schodowych
4. pomieszczeniach II kondygnacji zachowały się skromne sztukaterie w postaci rozetek.
5. w większości pomieszczeń I i II kondygnacji zachowały się żeliwne grzejniki pokryte dwoma rodzajami dekoracji roślinnej, z zachowanymi oryginalnymi zaworami ograniczającymi przepływ wody z czytelnymi napisami WARM i KALT.
6. w elewacji wschodniej zachowany kartusz z inicjałami oraz datą odnowienia budynku
7. w elewacjach zachowały się elementy detalu architektonicznego

INSTALACJE

Wodna, kanalizacyjna, odgromowa, elektryczna.

OPIS ZDJĘCIA

1. Elewacja frontowa – widok od ulicy 17 Stycznia
- 2,3. Elewacja północna i wschodnia
4. Elewacja wschodnia
5. Elewacja zachodnia
6. Weranda ogrodowa, zachodnia /4/
7. Weranda mieszcząca główne wejście, wschodnia /15/

1. Miejscowość, gmina, powiat, województwo LESZNO, LESZNO, LESZCZYŃSKIE WIELKOPOLSKIE	2. Obiekt (nazwa jak w karcie) WILLA, Ul. 17 Stycznia 1	3. Zawartość wkładki (nazwa obiektu lub materiału uzupełniającego) Opis zdjęć, zdjęcia, plan sytuacyjny, kserokopia mapy niemieckiej z k. XIX w
---	---	--

OPIS ZDJĘCIA

1. Elewacja frontowa – widok od ulicy 17 Stycznia
- 2,3. Elewacja północna i wschodnia
4. Elewacja wschodnia
5. Elewacja zachodnia
6. Weranda ogrodowa, zachodnia /4/
7. Weranda mieszcząca główne wejście, wschodnia /15/
8. Ryzalit w elewacji wschodniej mieszczący klatkę schodową
9. Okna I i II kondygnacji elewacji frontowej
10. Reprezentacyjne okno w II kondygnacji elewacji frontowej
11. Podokiennik pod oknem I kondygnacji elewacji frontowej
12. Okno z dekoracją snycerską w elewacji północnej
13. Wąskie okno w skrzydle północnym
- 14-16. Główne drzwi wejściowe z zachowanym szyldem, klamką oraz dekoracyjną kratą
17. Wewnętrzne drzwi między korytarzem /14/ i /9/
18. Drzwi w II kondygnacji z pokoju na werandę
19. II kondygnacja – drzwi z korytarza na klatkę schodową
- 20-21. Charakterystyczne drzwi między pomieszczeniami I i II kondygnacji w głównej części budynku
22. Fragment drzwi balkonowych w elewacji wschodniej – dźwignia do uchylania nadświetla
23. Czteroskrzydłowe drzwi, z zachowanymi elementami ślusarki, między pomieszczeniami /2/ i /3/
24. Powszechnie występujący szyld i klamka w drzwiach w głównej części budynku
25. Klamki w podwójnych drzwiach balkonowych w I kondygnacji skrzydła północnego
26. Szyld i klamka do pomieszczenia kuchennego w II kondygnacji skrzydła północnego
27. Schody z piaskowca przed werandą /15/
28. Główna klatka schodowa

1. Miejscowość, gmina, powiat, województwo LESZNO, LESZNO, LESZCZYŃSKIE WIELKOPOLSKIE	2. Obiekt (nazwa jak w karcie) WILLA, Ul. 17 Stycznia 1	3. Zawartość wkładki (nazwa obiektu lub materiału uzupełniającego) Opis zdjęć,
---	---	---

29. Schody kręcone w ryzalicy skrzydła północnego
30,32. Rozetki w pomieszczeniach II kondygnacji traktu południowego
31. Dekoracja sztukatorska w korytarzu w II kondygnacji głównej części budynku
33,34. Fragmenty wieżby dachowej nad główną częścią budynku
35-37. Dwa typy kaloryferów występujące w głównej części budynku
38,39. Wnęki w pomieszczeniach piwnicznych w trakcie południowym
40. Fragment ogrodzenia przed elewacją frontową
41. Weranda /15/ - fragment granitowej posadzki
42. Kartusz z inicjałami i datą odnowienia budynku w elewacji wschodniej
43. Elewacja północno-zachodnia
44. Nowe okna w II kondygnacji elewacji południowej
45. Fragment elewacji południowej z widokiem na werandę
Zdjęcie na stronie tytułowej prezentuje wygląd budynku po remoncie.
Zdjęcia nr 1-13 oraz 40 prezentują stan elewacji przed remontem, od 43-45 elewacje po remoncie.

1. Miejscowość, gmina, powiat, województwo

LESZNO, LESZNO, LESZCZYŃSKIE
WIELKOPOLSKIE

2. Obiekt (nazwa jak w karcie)

WILLA,
Ul. 17 Stycznia 1

3. Zawartość wkładki (nazwa obiektu lub materiału uzupełniającego)

Zdjęcia



2.

3.



4.



5.



6.



7.

1. Miejscowość, gmina, powiat, województwo

LESZNO, LESZNO, LESZCZYŃSKIE
WIELKOPOLSKIE

2. Obiekt (nazwa jak w karcie)

WILLA,
Ul. 17 Stycznia 1

3. Zawartość wkładki (nazwa obiektu lub materiału uzupełniającego)

Zdjęcia



8.



9.



10.



11.



12.



13.

1. Miejscowość, gmina, powiat, województwo

LESZNO, LESZNO, LESZCZYŃSKIE
WIELKOPOLSKIE

2. Obiekt (nazwa jak w karcie)

WILLA,
Ul. 17 Stycznia 1

3. Zawartość wkładki (nazwa obiektu lub materiału uzupełniającego)

Zdjęcia



14.



15.



16.



17.



18.



19.

1. Miejscowość, gmina, powiat, województwo

LESZNO, LESZNO, LESZCZYŃSKIE
WIELKOPOLSKIE

2. Obiekt (nazwa jak w karcie)

**WILLA,
Ul. 17 Stycznia 1**

3. Zawartość wkładki (nazwa obiektu lub materiału uzupełniającego)

Zdjęcia



20.



21.



22.



23.



25.



24.



26.

1. Miejscowość, gmina, powiat, województwo

LESZNO, LESZNO, LESZCZYŃSKIE
WIELKOPOLSKIE

2. Obiekt (nazwa jak w karcie)

WILLA,
Ul. 17 Stycznia 1

3. Zawartość wkładki (nazwa obiektu lub materiału uzupełniającego)

Zdjęcia



27.



28.



29.



30.



31.



32.

1. Miejscowość, gmina, powiat, województwo

LESZNO, LESZNO, LESZCZYŃSKIE
WIELKOPOLSKIE

2. Obiekt (nazwa jak w karcie)

WILLA,
Ul. 17 Stycznia 1

3. Zawartość wkładki (nazwa obiektu lub materiału uzupełniającego)

Zdjęcia



33.



34.



35.



36.



37.

1. Miejscowość, gmina, powiat, województwo

LESZNO, LESZNO, LESZCZYŃSKIE
WIELKOPOLSKIE

2. Obiekt (nazwa jak w karcie)

WILLA,
Ul. 17 Stycznia 1

3. Zawartość wkładki (nazwa obiektu lub materiału uzupełniającego)

Zdjęcia



38.



39.



40.



41.



42.

1. Miejscowość, gmina, powiat, województwo

LESZNO, LESZNO, LESZCZYŃSKIE
WIELKOPOLSKIE

2. Obiekt (nazwa jak w karcie)

WILLA,
Ul. 17 Stycznia 1

3. Zawartość wkładki (nazwa obiektu lub materiału uzupełniającego)

Zdjęcia



43.



44.



45.