

1. Obiekt

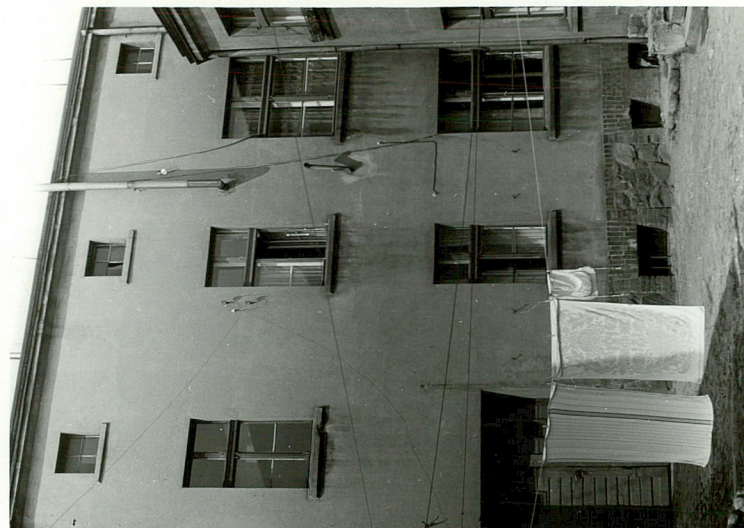
BUDYNEK MIESZKALNY

2. Czas powstania

1904

3. Miejscowość

KROTOSZYN



Adres

Koźmińska 14

nr hipoteczny

Przynależność administracyjna

powództwo

kaliskie

ina

Krotoszyn

POW. KROTOSZYN

Poprzednie nazwy miejscowości

Przynależność administracyjna
przed 1.VI.1975

powództwo

poznańskie

powiat

Krotoszyn

Właściciel i jego adres

Użytkownik i jego adres

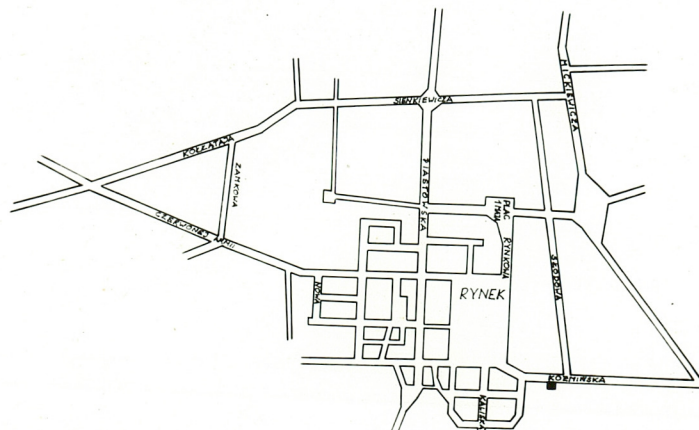
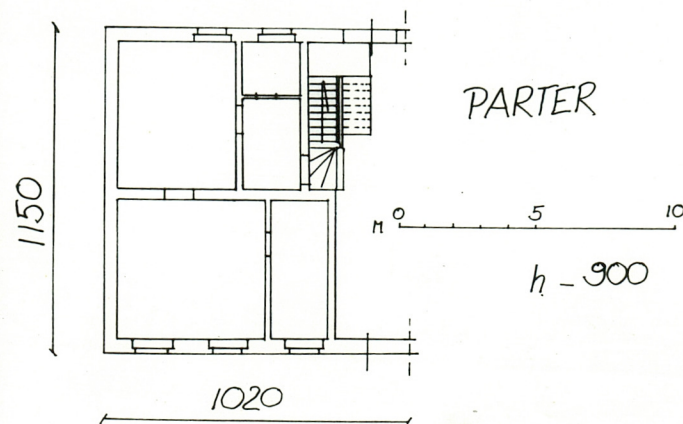
lokatorzy

Rejestr zabytków

Nr..... data.....

autor zdjęć
data wykonania
miejsce przechowywania negatywów

W. Radomski, maj 1979



12. Autorzy, historia obiektu, określenia stylu.

13. Opis (sytuacja, materiał i konstrukcja, rzut, bryła, elewacje, dach, wnętrze wyposażenie, instalacje)

Budynek usytuowany w zabudowie zwartej w wsch. pierzei ulicy na pn. od rynku. Zbudowany z cegły i otynkowany. Podpiwniczony ze stropami Kleina odcinkowo sklepiionymi. Dwuspadowy dach o konstrukcji krokwiowo - jętkowej kryty deskami i papą. Dwukondygnacyjny, 2 - traktowy, założony na planie zbliżonym do kwadratu. Na osi skrajnej/od wsch./prostokątny otwór wejściowy, w sieni podłoga z desek. Klatka schodowa z dwubiegowymi drewnianymi schodami, toczonymi tralkami i balustradą. Stropy drewniane z podsufitką, podłogi - parkiet. Okna dwuskrzydłowe typu skrzynkowego. Fasada 4 - osiowa. Kondygnacja pierwsza na cokole, boniowana, prostokątne otwory okienne z płycinami. Gzyms działowy wydziela kondygnację drugą z 4 prostokątnymi otworami okiennymi obramionymi pilastrami i belkowaniem. Płyciny podokienne dekorowane rozetami. Wydatne konsole podtrzymują gzymsy koronujące.

Elewacja tylna bez podziałów.

Instalacje : wod.-kan., elektr., gaz., piece kaflowe.

14. Kubatura	15. Powierzchnia użytkowa	16. Przeznaczenie pierwotne	17. Użytkowanie obecne
1055,7 m ³	116,5 m ²	mieszkalne	mieszkalne
18. Prace budowlane i konserwatorskie, ich przebieg i dokumentacja		19. Stan zachowania (fundamenty, ściany zewnętrzne, ściany wewnętrzne, sklepienia, stropy, konstrukcje dachowe, pokrycie dachu, wyposażenie i instalacje)	
		dobry	
20. Najpilniejsze postulaty konserwatorskie			

21. Akta archiwalne (rodzaj akt, numer i miejsce przechowywania)

22. Bibliografia

23. Źródła ikonograficzne i fotografie (rodzaj, miejsce przechowywania, sygnatury)

24. Uwagi różne

25. Wypełnił

26. Sprawdził

mgr W.Radomski

6.5.1979 r.

BUDYNEK MIESZKALNY

KROTOSZYN - Koźmińska 14

detal

