

Nr

IV

A

B

C

D

E

F

G

H

I

J

K

L

M

N

O

P

R

S

T

U

V

W

X

Y

Z

WIELKOPOLSKIE

LESZYŃSKIE

1. Obiekt zabytkowy

WIATRAK, ul. Strumyńska

2. Miejscowość

LESZNO

MIASTO

100-1 LESZNO

3. Wiek

XVIII

4. Styl

5. Kubatura m<sup>3</sup>

250

6. Powierzchnia w m<sup>2</sup>

a) zabytkowa:

b) użytkowa:

25

20. Przynależność administracyjna

a) województwo

polskie

b) powiat

leszno

c) gmina

7. Materiał budowlany

Przed zniszczeniem

Po odbudowie

11. Ilość budynków

1

14. Grunty należące do zabytku:

ha

a) ściany

olneno

b) sklepienia

c) stropy

olneno

d) więzania dachu

olneno

e) krycie dachu

gont

12. Ilość kondygnacji

3

a) ogrody stylowe

b) sady i grunty uprawne

c) lasy

d) wody

e) inne

13. Użytkowanie wnętrza według ilości:

a) izb mieszkalnych

b) innych pomieszczeń

3

c) piwnic

8. Wyposażenie architektoniczne

15. Przeznaczenie pierwotne budynku

WIATRAK

16. Użytkowanie w latach ubiegłych

— " —

17. Użytkowanie obecne

— " —

18. Nadaje się do użycia na

— " —

9. Autorzy i data budowy i przebudowy

XVIII przebudow. XIX.

„G. 7. 1705” (?)

19. Data, rodzaj i stopień zniszczeń i odbudowy

Data

O P I S

Zniszczenia %

Odbudowa %

VIII.1939 r.

XI.1939 r.

XII.1945 r.

IX.1965

STAN DOBRY CZYNNY

25. Rejestr zabytku Nr 1050

rok 28.03.98

miejsce przechowywania

26. Nazwa księgi hipotecznej

27. Nr hipoteczny

28. Akta

29. Fotografie

30. Inwentaryzacja pomiarowa

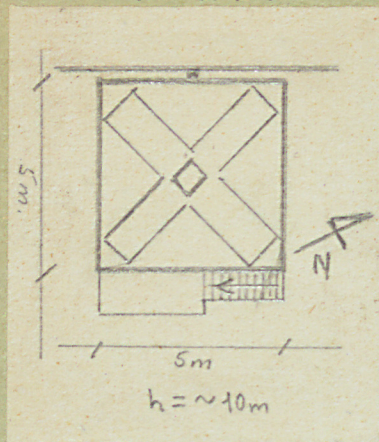
10. Udostępnienie

Dostępny

OŚRODEK  
DOKUMENTACJI  
ZABYTKÓW



31. Szkic sytuacyjny, plan schematyczny, uwagi opisowe, fotografia



Opis: Wiatrak typu Kozłak Konstrukcji drewnianej na ceglanej podstawie. Oszalowany deskami i gontem. Dach dwuspadowy kryty gontem. Zachowane śmigła i pełne wyposażenie techniczne. Czynny na śmigła i prąd.



ich

zczęgólnienie prac

K o s z t  
tys. zł

## Rzeczywiste

### 34. Inspekcje

### 35. Uwagi różne

36. Wypełnił dnia

37. Sprawdził dnia