

1. Obiekt zabytkowy

DOM RYNEK 10

2. Miejscowość

LESZNO

MIASTO

POW. LESZNO

3. Wiek XVIII (?) XIX		4. Styl		5. Kubatura m³ ~1580		6. Powierzchnia w m² a) zabytkowa: b) użytkowa: -158		20. Przynależność administracyjna a) województwo: <u>poznańskie</u> b) powiat: <u>leszno</u> c) gmina:	
7. Materiał budowlany		Przed zniszczeniem		Po odbudowie		11. Ilość budynków 1		14. Grunty należące do zabytku: ha	
a) ściany		cegła				12. Ilość kondygnacji 3+1		a) ogrody stylowe	
b) sklepienia		cegła				13. Użytkowanie wnętrza według ilości:		b) sady i grunty uprawne	
c) stropy				a) izb mieszkalnych 2		c) lasy			
d) więzania dachu				b) innych pomieszczeń 7		d) wody			
e) krycie dachu				c) piwnic 2		e) inne			

21. Stacja	Nazwa stacji	Odległość od stacji w km
a) kolejowa	leszno	4/m
b) autobusowa	— " —	— " —

22. Właściciel i jego adres

[Redacted]

23. Użytkownik i jego adres

MHD Posmerterio i lokatony

24. Inwestor i jego adres

8. Wyposażenie architektoniczne

15. Przeznaczenie pierwotne budynku: mieszkalne, handlowe

16. Użytkowanie w latach ubiegłych: — " —

17. Użytkowanie obecne: — " —

18. Nadaje się do użycia na: — " —

9. Autorzy i data budowy i przebudowy

I poł XIX w. przebudow w
II poł XIX. parter przebudow w XX wieku

10. Udostępnienie

Dostępny

19. Data, rodzaj i stopień zniszczeń i odbudowy

Data	O P I S	Zniszczenia %	Odbudowa %
VIII.1939 r.			
XI.1939 r.			
XII.1945 r.			
IX.1965	STAN DOBRY		

25. Rejestr zabytku Nr 521/1234
rok 16.09.1970 miejsce przechowywania

26. Nazwa księgi hipotecznej

27. Nr hipoteczny

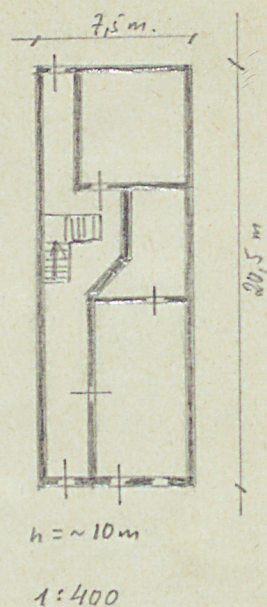
28. Akta

29. Fotografie

30. Inwentaryzacja pomiarowa



31. Szkic sytuacyjny, plan schematyczny, uwagi opisowe, fotografia



Opis obiektu: Położony w pierzei zach. Rynku.
Na planie wydłużonego prostokąta. Zwężony wężym
tem do Rynku. Murowany z cegły, dyktowany.
Trzy kondygnacyjny, 3-osiowy. Ośne prostokątne
w obrotach opaskowych. Ośie oddzielone
pilastkami toskańskimi. Fasada zwieńczona
gzymsem. Dach płaski. Kryty papą.

32. Przebieg prac konserwatorskich

[illegible][illegible]

34. Inspekcje

35. Uwagi różne

36. Wypełnił dnia 15. IX. 1965

1/1/1881

37. Sprawdził dnia