

1. Obiekt zabytkowy
 

DOM
 RYNEK 9

2. Miejscowość
 

LESZNO
 MIASTO
 POW. LESZNO

3. Wiek

XVIII/XIX

4. Styl

5. Kubatura m<sup>3</sup>

~ 3450

6. Powierzchnia w m<sup>2</sup>

a) zabytkowa:

b) użytkowa: ~ 345

7. Materiał budowlany

Przed zniszczeniem

Po odbudowie

11. Ilość budynków

1

14. Grunty należące do zabytku:

ha

a) ściany

cegła

a) ogrody stylowe

b) sklepienia

cegła

b) sady i grunty uprawne

c) stropy

cegła

c) lasy

d) więzania dachu

drewno

d) wody

e) krycie dachu

papier

e) inne

8. Wyposażenie architektoniczne

15. Przeznaczenie pierwotne budynku

mieszkalne i handlowe

16. Użytkowanie w latach ubiegłych

- " -

17. Użytkowanie obecne

- " -

18. Nadaje się do użycia na

- " -

9. Autorzy i data budowy i przebudowy

wg projektu zbud. XVIII w., przebud. XVIII/XIX, przebudowany gruntownie w XIX i XX.

19. Data, rodzaj i stopień zniszczeń i odbudowy

Data	O P I S	Zniszczenia %	Odbudowa %
VIII.1939 r.			
XI.1939 r.			
XII.1945 r.			
IX. 1965	STAN DOBRY		

20. Przynależność administracyjna

a) województwo

poznańskie

b) powiat

Leszno

c) gmina

21. Stacja

Nazwa stacji

Odległość od stacji w km

a) kolejowa

Leszno

4/m

b) autobusowa

- " -

- " -

22. Właściciel i jego adres

23. Użytkownik i jego adres

MHO Fabry - Lakierni, Gospodarko Domowe i inni

24. Inwestor i jego adres

25. Rejestr zabytku Nr

518/1231

rok

16.09.1970

miejsce przechowywania

26. Nazwa księgi hipotecznej

27. Nr hipoteczny

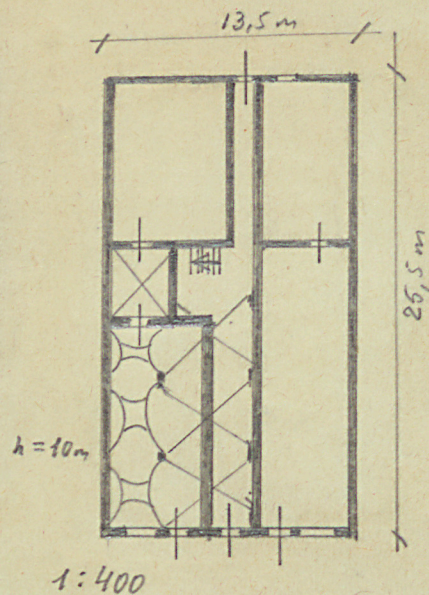
28. Akta

29. Fotografie

30. Inwentaryzacja pomiarowa



31. Szkic sytuacyjny, plan schematyczny, uwagi opisowe, fotografia



### Opis

Planowany o powierzchni zachodniej. System do rytmu. Murownicy z cegły odgryzanej ze planu ~~zabudowy~~ <sup>prostokąt</sup> ~~kanady~~. Trzykondygnacyjny, 5 ośiowy. Na parterze i scianach wewnętrznych zamkniętych odcinków. Stos i pomieszczenia pld. sklepione kolebkowo-kąciowo. Kondygnacji oddzielone gzymsami. Długość prostokąta. Dach płaski, kryty papką.

32. Przebieg prac konserwatorskich

Rok	Wyszczególnienie prac	K o s z t tys. zł

33. Koszty  
w tys. zł

Przewidywane

Rzeczywiste

34. Inspekcje


35. Uwagi różne

36. Wypełnił dnia 15. IX. 1965

1/1/Alimowski

37. Sprawdzał dnia