

1. Obiekt

BUDYNEK STAROSTWA

2. Czas powstania

1900 - 10

3. Miejscowość

KROTOSZYN



Adres

Kołłątaja 7

nr hipoteczny

Przynależność administracyjna

województwo kaliskie

Krotoszyn

gmina

POD-KROTOSZYN

Poprzednie nazwy miejscowości

Przynależność administracyjna
przed 1.VI.1975

województwo poznańskie

powiat Krotoszyn

8. Właściciel i jego adres

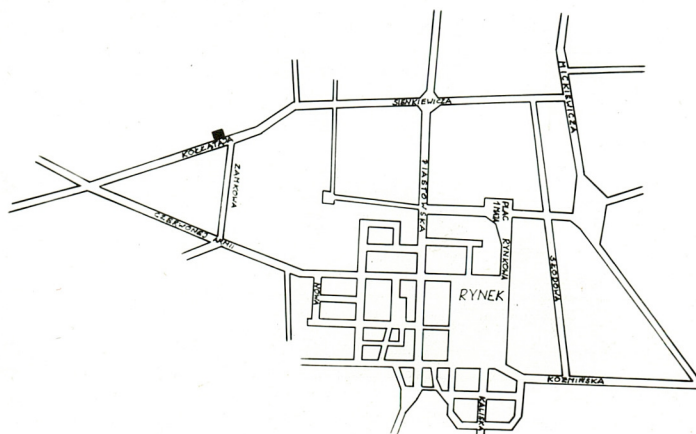
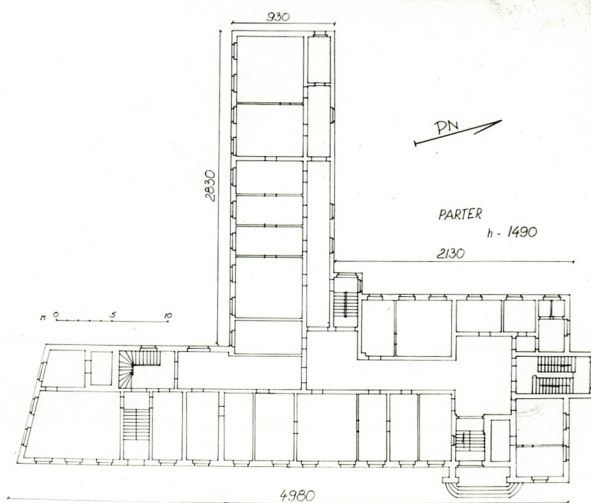
Skarb Państwa

9. Użytkownik i jego adres

Urząd Miasta i Gminy
Krotoszyn ul. Kołłątaja 7

10. Rejestr zabytków

Nr data



autor zdjęć
data wykonania
miejsce przechowywania negatywów

W. radomski, maj 1979

12. Autorzy, historia obiektu, określenia stylu.

13. Opis (sytuacja, materiał i konstrukcja, rzut, bryła, elewacje, dach, wnętrze wyposażenie, instalacje)

Budynek wolnostojący usytuowany na pd. - zach. od rynku u wylotu ul. Zamkowej. Zbudowany z cegły i otynkowany. Podpiwniczony z płaskim stropem. Dach dwuspadowy i naczółkowy o konstrukcji krokwiowej kryty dachówką. Dwukondygnacyjny, 2 - traktowy założony na planie wydłużonego prostokąta, z prostokątnym w planie skrzydłem od strony zach. Wejście gł. umieszczone w ryzalicie bocznym, masywny portal łukowo zamknięty z ażurem poprzedzony kamiennymi schodami. Otwór wejściowy prostokątny, półkoliście zamknięty. W holu sklepienie zwierciadlane z lunetami. Komunikacja wewnętrzna poprzez korytarze i 3 klatki schodowe, z dwubiegowymi kamiennymi schodami i metalowymi balustradami. Hol na wysokości skrzydła sklepiony krzyżowo z masywną kolumną o tokańskiej głowicy. W sali konferencyjnej dekoracje rozetami i stiukiem o miękkich formach. Stropy drewniane z podsufitką, podłogi parkiet i PCW. Okna dwu i trójskrzydłowe typu skrzynkowego. Pierwsza kondygnacja na wysokim cokole z prostokątnymi otworami okiennymi podkreślonym gzymsem działowym. Otwory okienne 1 kondygnacji prostokątne, zamknięte odcinkowo, obramione uskokowym obramieniem. Nad otworem wejściowym od pd. - rozeta. Druga kondygnacja - z trójbocznym w planie wykuszem krytym oddzielnym dachem. Prostokątne otwory okienne analogicznie obramione. W części ryzalitowanej dwa półkoliście zamknięte otwory okienne, ~~zwieńczone~~ zwieńczenie spływami wolutowymi dzielonymi dwoma biegami gzymsów. U szczytu ornament geometryczny i pełnoplastyczny niedźwiedź. Elewacja pd. z uskokową attyką. W elewacji pn. prostokątny w planie ryzalit klatki schodowej z przechodzącym przez dwie kondygnacje prostokątnym otworem okiennym odcinkowo zamkniętym. Elewacja tylna i skrzydło z analogicznie rozwiązanyymi otworami okiennymi. Gzyms koronujący wydziela partię dachu. Płaszczyzna dachów urozmaicona wystawkami krytymi samodzielnymi daszkami, na wysokości skrzydła - sygnaturka.

Instalacje : wod.-kan., elektr., gaz., c.o.

14. Kubatura	15. Powierzchnia użytkowa	16. Przeznaczenie pierwotne	17. Użytkowanie obecne
13979,0 m ³	1197 m ²	budynek urzędowy	budynek urzędowy
18. Prace budowlane i konserwatorskie, ich przebieg i dokumentacja		19. Stan zachowania (fundamenty, ściany zewnętrzne, ściany wewnętrzne, sklepienia, stropy, konstrukcje dachowe, pokrycie dachu, wyposażenie i instalacje)	
		dobry	
20. Najpilniejsze postulaty konserwatorskie			

21. Akta archiwalne (rodzaj akt, numer i miejsce przechowywania)

22. Bibliografia

23. Źródła ikonograficzne i fotografie (rodzaj, miejsce przechowywania, sygnatury)

24. Uwagi różne

25. Wypełnił

mgr W. Radomski

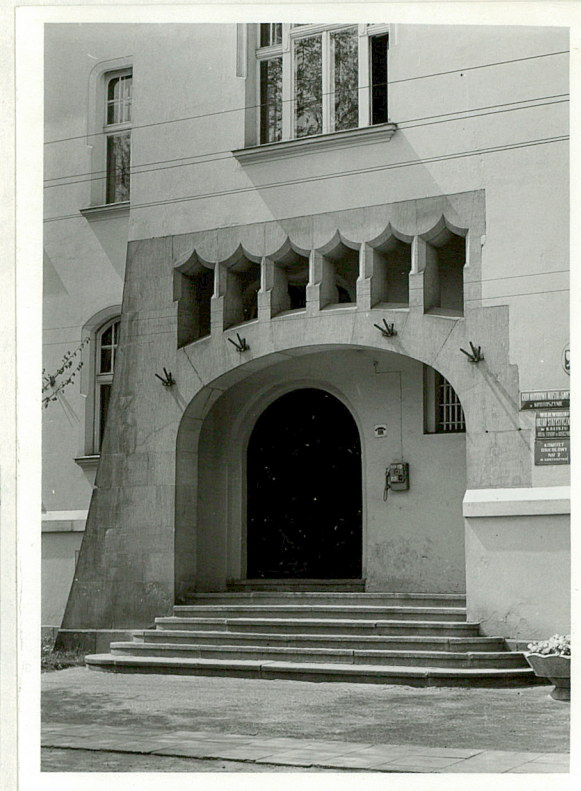
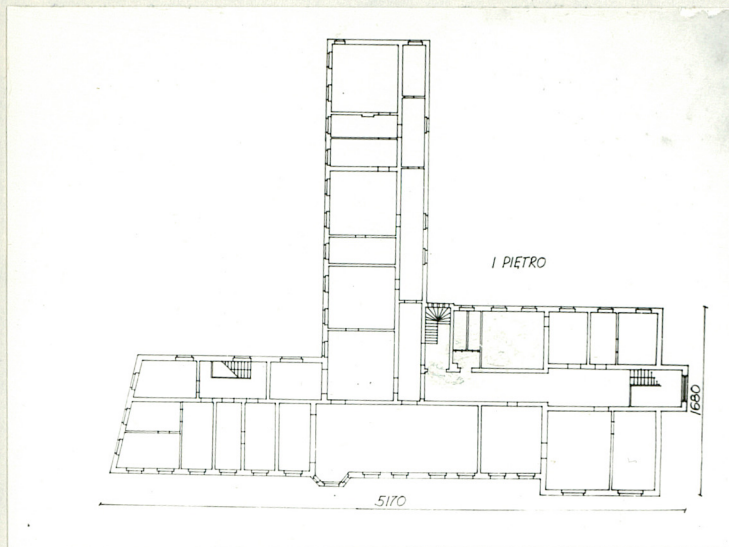
6.5.1979 r.

26. Sprawdził

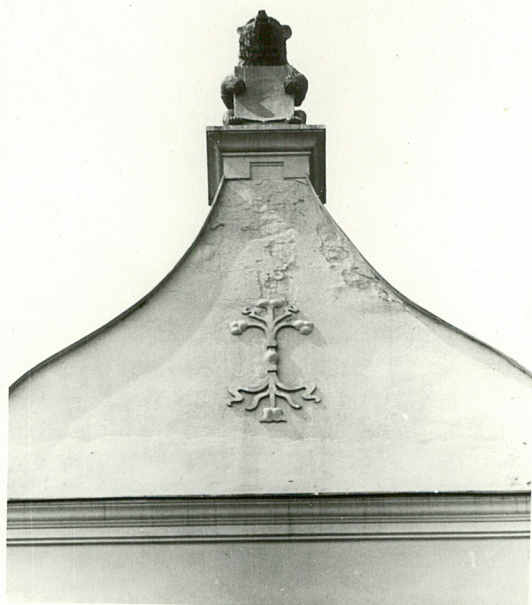
BUDYNEK STAROSTWA

KROTOSZYN - Kołłątaja 7

detal



BUDYNEK STAROSTWA



KROTOSZYN - Kołłątaja 7



detal

