

Nr



A

B

C

D

E

F

G

H

I

J

K

L

M

N

O

P

R

S

T

U

V

W

X

Y

Z

WIELKOPOLSKIE

Leszno

1. Obiekt zabytkowy

DOM - RYNEK NR. 8.

2. Miejscowość

LESZNO

KIASO

POH. LESZNO

III

3. Wiek

XVII - XVIII

4. Styl

barok

5. Kubatura m³

~ 2940

6. Powierzchnia w m²a) zabytkowa: ~~~ 250~~ b) użytkowa: ~~~ 250~~

~ 250

20. Przynależność administracyjna

a) województwo

Poznań

b) powiat

Leszno

c) gmina

21. Stacja

nazwa stacji

odległość od stacji w km

a) kolejowa

LESZNO

b) autobusowa

"

22. Właściciel i jego adres

23. Użytkownik i jego adres

24. Inwestor i jego adres:

25. Rejestr zabytku nr

KLV-73/25

rok

1953

miejsce przechowywania

517/1230 16.09.1970

26. Nazwa księgi hipotecznej

27. Numer hipoteczny

28. Akta

29. Fotografie

C27:02
Woj. Koms. Zab. - Poznań

30. Inwentaryzacja pomiarowa

brak

USŁUGI
DOKUMENTACJI
ZABYTKÓW

7. Materiał budowlany

przed zniszczeniem

po odbudowie

a) ściany

cegła

b) sklepienia

-

c) stropy

"

d) więzania dachu

drewno

e) krycie dachu

dachówka

11. Ilość budynków

1

12. Ilość kondygnacji

2 + 1

13. Użytkowanie wnętrza według ilości:

a) izb mieszkalnych

7

b) innych pomieszczeń

3

c) piwnic

2

14. Grunty należące do zabytku:

ha

a) ogrody stylowe

b) sady i grunty uprawne

c) lasy

d) wody

e) inne

8. Wyposażenie architektoniczne

15. Przeznaczenie pierwotne budynku

mieszkalne

16. Użytkowanie w latach ubiegłych

"

17. Użytkowanie obecne

"

handel

18. Nadaje się do użycia na:

"

"

9. Autorzy i data budowy i przebudowy

zgodnie z opisem zbud. XVIII w. przebud. -
XVII - XVIII w. przebud. -
dowany w latach póź-
niejszych
PRZEBUDOWANA FASADA W 1928

10. Udostępnienie

dostępny

19. Data, rodzaj i stopień zniszczeń i odbudowy

Data	OPIS	znisz- czenia o/o	odbu- dowa o/o
VIII. 1939 r.	niezniszczony		
XI. 1939 r.	"		
XII. 1945 r.	"		
IX. 1959.	STAN OBECNY DOBRY		
IX. 1965	STAN DOBRY. NOWE TYNKI VIII. 1965.		

skala: 1:400

31. Szkic sytuacyjny, plan schematyczny

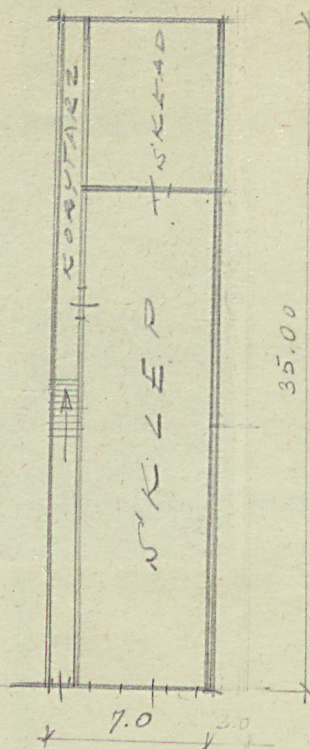


Opis obiektu:

Potożony & zach. pier
niego szczytem. ↑

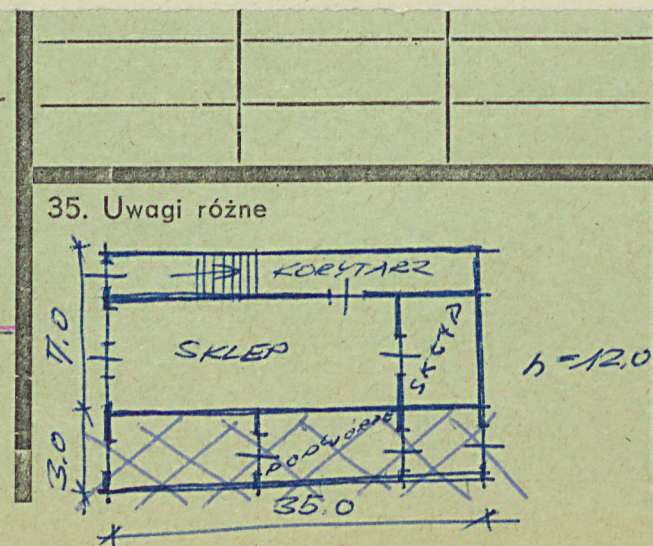
placie prostokąta! Trójosłowy, o dwóch kondygnacjach. Zwierniony szczytem z narożnikiem, wzniesiony po bokach w dwa pi-lastory. Sienią przelotową. Dach dwuspłowy, dachówkowy. **EN SABA PRZEBUDOWANA W ROKU 1928**

Bibliografia:



$H = 12.00$

Koszt
tys. zł

 $b = 12.0$

36. Wypełnił dnia 10.7.1955.

T. J. Jones R. J. Jones

37. Sprawdził dnia 10.12.1965

1/1 Illinoensis

31. Szkic sytuacyjny, plan schematyczny



14765

Opis obiektu:

Położony w zach. pierzei rynku, zwrócony do niego szczytem. Murowany. Złożony na planie prostokąta. Trójosiowy, o dwóch kondygnacjach. Zwrócony szczytem z narożnikiem, najtym po bokach i dwa pi-lastry. Sienią przelotową. Dach dwuspłowy, dachówkowy. **EN SABA PRZEBUDOWANA W ROKU 1928**

NOWE TYNKI VIII. 1965

W ROW 1928

Bibliografia:

Wyszczególnienie prac

Koszt
tys. zł

przewidywane

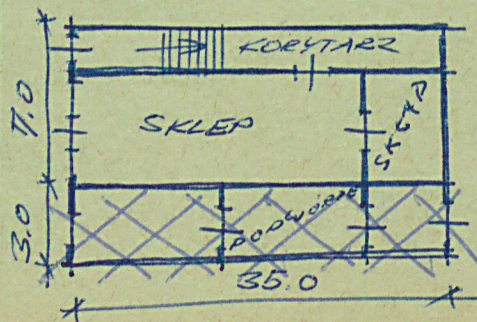
rzeczywiste

34. Inspekcje 10.7.1955.

mgr T. Geras
R. Pawlowski

27.09.1959.

35. Uwagi różne

 $b = 12.0$

36. Wypełnił dnia 10.7.1955.

F. J. Jones & J. J. Jones

37. Sprawdził dnia 15-IX-1965

1/1/11 Illinois