

Nr

A

B

C

D

E

F

G

H

I

J

K

L

M

N

O

P

R

S

T

U

V

W

X

Y

Z

WIELKOPOLSKIE

KRAJOWE

1. Obiekt zabytkowy

dawny PAKAC

2. Miejscowość

pow. KROTOSZYN

KROTOSZYN

3. Wiek

XVII

4. Styl

barok.-kl.

5. Kubatura m³

7502

6. Powierzchnia w m²

a) zabytkowa:

b) użytkowa: 1625,7

20. Przynależność administracyjna

a) województwo

Poznań

b) powiat

Krotoszyn

c) gmina

Krotoszyn

7. Materiał budowlany

przed zniszczeniem

po odbudowie

a) ściany

cegła

b) sklepienia

- "-

c) stropy

drewno

d) wiązania dachu

"

e) krycie dachu

dachówka

11. Ilość budynków

1

12. Ilość kondygnacji

2

13. Użytkowanie wnętrza według ilości:

a) izb mieszkalnych

22

b) innych pomieszczeń

3

c) piwnic

- celownia podpiwn.

14. Grunty należące do zabytku:

ha

a) ogrody stylowe

b) sady i grunty uprawne

c) lasy

d) wody

e) inne

21. Stacja

nazwa stacji

odległość od stacji w km

a) kolejowa

Krotoszyn

(b) autobusowa

- "-

22. Właściciel i jego adres

Skarb Państwa

23. Użytkownik i jego adres

Ministerstwo Oświaty

24. Inwestor i jego adres

- "-

8. Wyposażenie architektoniczne

W 3 pomieszczeniach sklepienia łukowe i kolebkowe z kasetami.

15. Przeznaczenie pierwotne budynku

pałac

16. Użytkowanie w latach ubiegłych

Internet Licencja Zar.

17. Użytkowanie obecne

- "-

18. Nadaje się do użycia na

- "-

9. Autorzy i data budowy i przebudowy

Wm. r. 1692 dla Królestwa Koronnego F.Z. Salskiego, przebudowany w pow. XIX w. przez Tura-Taxis.

19. Data, rodzaj i stopień zniszczeń i odbudowy

Data	OPIS	zniszczenia %	odbudowa %
VIII. 1939 r.	niezniszczony		
XI. 1939 r.	"		
XII. 1945 r.	"		
X 59	"		
X 65	niezniszczony		

25. Rejestr zabytku nr 207/287
rok 17.10.1963 miejsce przechowywania

26. Nazwa księgi hipotecznej

27. Numer hipoteczny

28. Akta

brak

29. Fotografie Wojew. Konser. Zabytków

30. Inwentaryzacja pomiarowa

brak

10. Udostępnienie

dostępny



Polonij u danym parku, renowacji - XVII -
i XIX - (dwa parki miejskie). Fasada c.s.m.
na renowacji.

Renowacja i cechy, na kamienicy fundem,
tytułowania. Na planie protokola obwo-
nego do Urzędu z dnia symulacji.
dotychczas od p. i p.

Podpisano, 2. kondygn., z wieloletnim
podpisaniem. Urządzenia renowacji, w
XIX - Pieniążki nie są (1/3 renowacji, całego
budynku). Renowacja obywateli: kolebko-
na i kuchenia (1.) i kuchenia (2 i 3). Pieniążki
obywateli kolebko i kuchenia. Na piśmie
dnia renowacji i renowacji.

Fasada c.s. 9 - ośmiu i 3 - ośmiu renowacji
renowacji do up. 3 - kond. Pieniążki
renowacji kuchenia.

Elementy parku na całym, białym. Okna
protokola 2 i 3 kond. renowacji i renowacji.

32. Przebieg prac konserwatorskich

rok	Wyszczególnienie prac	Koszt tys. zł

34. Koszty w tys. zł	przewidywane	rzeczywiste

34. Inspekcje

35. Uwagi różne

36. Wypełnił dnia

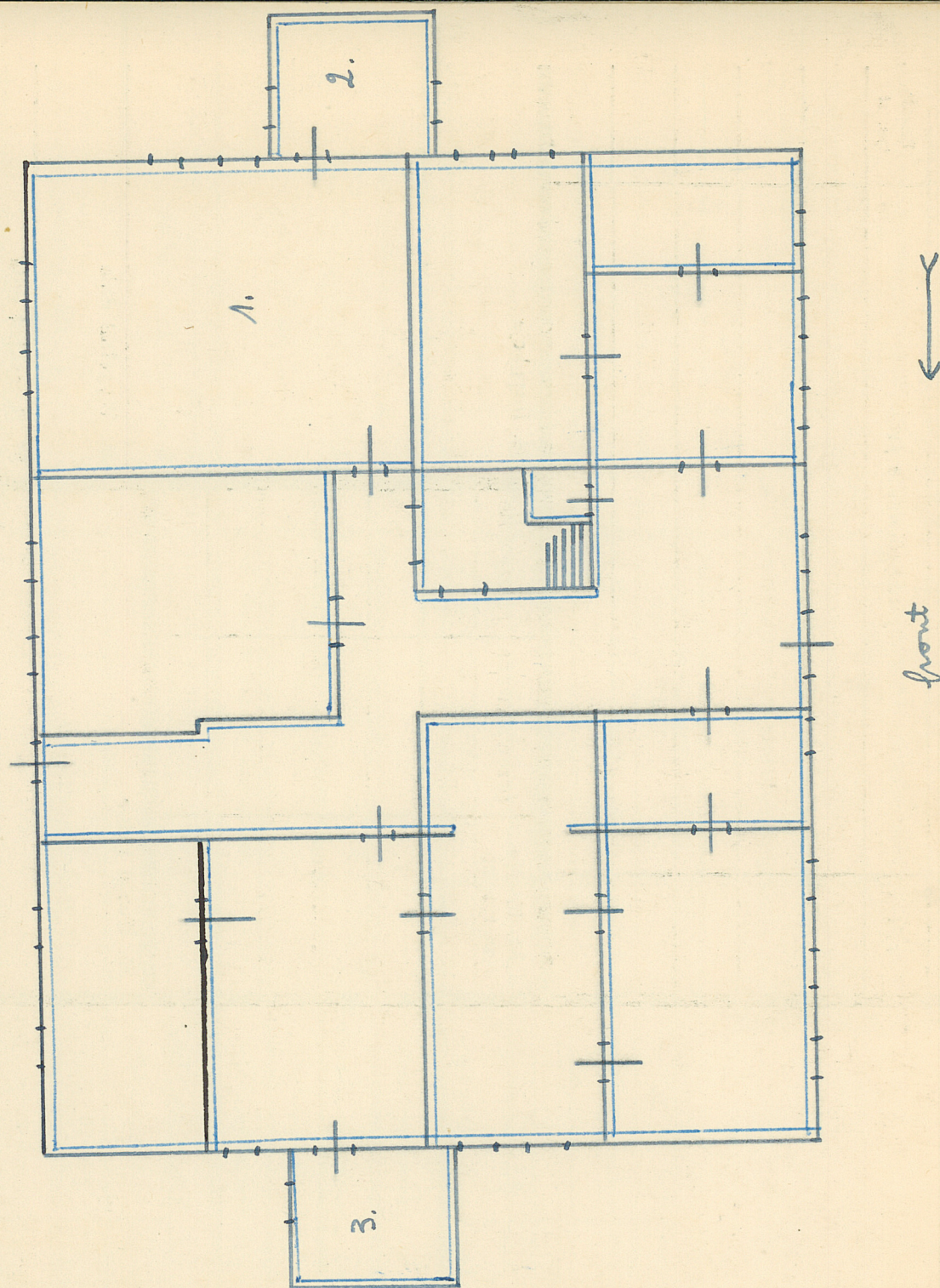
X.19 Kwiatka

37. Sprawdził dnia

X65 Kwiat

škala 1:200

$h = \text{ok. } 10 \text{ m}$



mi. Prostata eleragi te podriati.
Dek uenistiong kuzly dachsky. Ned dabr-
dorkom 3-poleione.