

Nr

A

B

C

D

E

F

G

H

I

J

K

L

M

N

O

P

R

S

T

U

V

W

X

Y

Z

WIELKOPOLSKIE

MIASTO

4839

POW. LESZNO

1. Obiekt zabytkowy

DOM - RYNEK NR. 38.

2. Miejscowość

LESZNO

3. Wiek

XVIII.

4. Styl

barok

5. Kubatura m³

1450

6. Powierzchnia w m²

a) zabytkowa:

145

b) użytkowa:

150

20. Przynależność administracyjna

a) województwo

Poznań

b) powiat

leszno

c) gmina

/

21. Stacja

nazwa stacji

odległość od stacji w km

a) kolejowa

leszno

b) autobusowa

/

22. Właściciel i jego adres

23. Użytkownik i jego adres

MHD - Winno - Spirytkowski

24. Inwestor i jego adres:

25. Rejestr zabytku nr

rok 1953 miejsce przechowywania 519/1232 10.09.1970

26. Nazwa księgi hipotecznej

27. Numer hipoteczny

28. Akta

29. Fotografie C27: U2 Woj. Kons. Zrb. - Poznań

30. Inwentaryzacja pomiarowa

7. Materiał budowlany

przed zniszczeniem

po odbudowie

a) ściany

cegła

b) sklepienia

c) stropy

d) więzania dachu

drewno

e) krycie dachu

dachówka

11. Ilość budynków

1

12. Ilość kondygnacji

2 + 1

13. Użytkowanie wnętrza według ilości:

a) izb mieszkalnych

7

b) innych pomieszczeń

4

c) piwnic

3

14. Grunty należące do zabytku:

ha

a) ogrody stylowe

b) sady i grunty uprawne

c) lasy

d) wody

e) inne

8. Wyposażenie architektoniczne

moza

15. Przeznaczenie pierwotne budynku

mieszkalne

16. Użytkowanie w latach ubiegłych

/

17. Użytkowanie obecne

/

handlowe

18. Nadaje się do użycia na:

cele

/

handlowe

9. Autorzy i data budowy i przebudowy

19. Data, rodzaj i stopień zniszczeń i odbudowy

Data	O P I S	zniszczenia o/o	odbudowa o/o
VIII. 1939 r.	mieszkalny		
XI. 1939 r.	"		
XII. 1945 r.	"		
X 1953	stan obecny - dobry		
IX. 1965	STAN DOBRY NOWE TYNKI VIII. 1965		

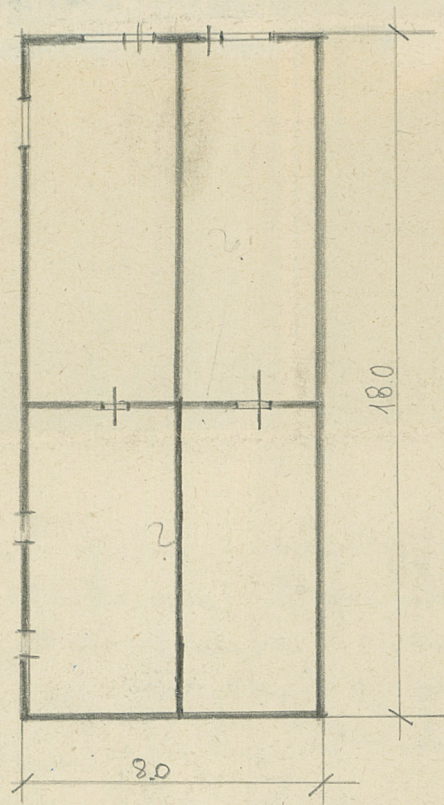
10. Udostępnienie

dostępny

OŚRODEK
DOKUMENTACJI
ZABYTKÓW

skala:

RYNEK



h₂ 10

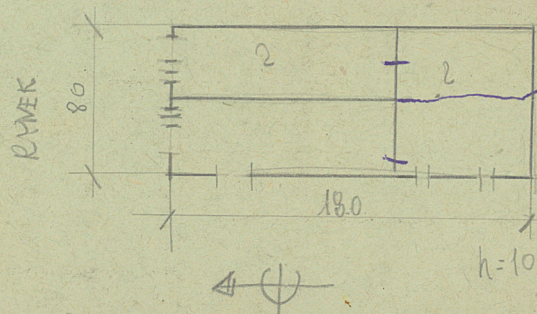


Opis obiektu:

Położony w pd. pierzei rynku, system do niego. Murwerk potynkowy. Murzynkowy. Złożony na planie prostokąta o dwóch kondygnacjach. Zmieszany system o fortyfikacji. Ofcom okładz. prostok. Kątne. Długość 2 - spłony, dachówkowy.

x x

Bibliografia:

33. K
w t.

1965

zywiste

34. Inspekcje 7.7. 1955.

mgr T. G. G. G.
A. G. G. G.

26.03.1959

A. G. G. G.

35. Uwagi różne

36. Wypełnił dnia 7.7. 1955.

T. G. G. G. A. G. G. G.

37. Sprawdził dnia

15.11.1965 / / A. G. G. G.