

Nr

III

A

B

C

D

E

F

G

H

I

J

K

L

M

N

O

P

R

S

T

U

WIELKOPOLSKIE

V

W

X

Y

Z

Leszno

1. Obiekt zabytkowy

DOM - RYNEK 32

2. Miejscowość

POW. LESZNO

LESZNO

3. Wiek

XVIII.

4. Styl

barok

5. Kubatura m³

2530

6. Powierzchnia w m²

230

a) zabytkowa: ~~100~~b) użytkowa: ~~100~~

230

20. Przynależność administracyjna

a) województwo

Poznań

b) powiat

Leszno

c) gmina

7. Materiał budowlany

przed zniszczeniem

po odbudowie

11. Ilość budynków

1

14. Grunty należące do zabytku:

ha

a) ściany

cegła

12. Ilość kondygnacji

2+1

a) ogrody stylowe

b) sklepienia

13. Użytkowanie wnętrza według ilości:

b) sady i grunty uprawne

c) stropy

1

a) izb mieszkalnych

8

c) lasy

d) więzania dachu

drewno

b) innych pomieszczeń

3

d) wody

e) krycie dachu

dachówka

c) piwnic

2

e) inne

21. Stacja

nazwa stacji

odległość od stacji w km

a) kolejowa

LESZNO

b) autobusowa

1

22. Właściciel i jego adres

23. Użytkownik i jego adres

LESZNO RYNEK 23

24. Inwestor i jego adres:

LESZNO RYNEK 23

9. Autorzy i data budowy i przebudowy

19. Data, rodzaj i stopień zniszczeń i odbudowy

XVIII. s. przebudowa
w latach 1953-1954

Data

O P I S

zniszczenia
o/oodbu-
dowa
o/o

VIII. 1939 r.

mieszkalny

XI. 1939 r.

1

XII. 1945 r.

1

IX. 1954

STAN OBECNY KOPYCIE OG. OK

50%

IX. 1965

STAN DOBRY. NOWE TYNKI 1964. r.

25. Rejestr zabytku nr

rok 1953 miejsce przechowywania
520/1233 16.09.1970

26. Nazwa księgi hipotecznej

27. Numer hipoteczny

28. Akta

29. Fotografie

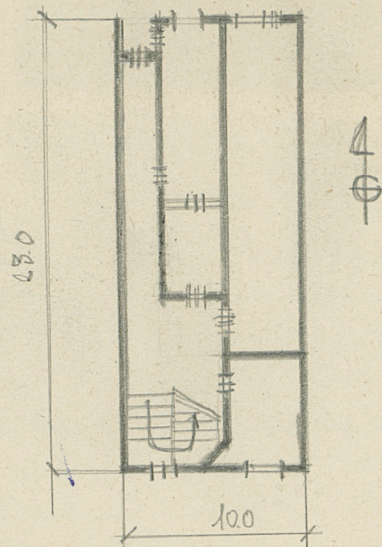
Woj. Kon. 1202 - Poznań

30. Inwentaryzacja pomiarowa

OŚRODEK
DOKUMENTACJI
ZABYTEKÓW

skala: . . . 1:400 . . .

h=1

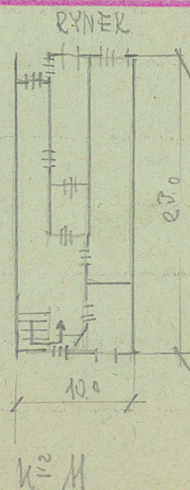




Opis obiektu:

Podziomny w pd. pierzei muru, zwrócony do
niego szczytem. Murowany, pokryty, zwró-
cony na planie prostokąta. 4-ości, o
długości kondygnacji, zwrócony faliście
szczytem z narożnikiem na wierzchołku.
Długość kondygnacji przekracza. Sien prze-
łotowa. Długość dłuższa, kątły dachowy.

Bibliografia:



Wyszczególnienie prac

Koszt
tys. zł

rzeczywiste

34. Inspekcje 9. 7. 1955.

T. Jurek
R. Majewski
26. 09. 1958
A. FABIERKIEWICZ

35. Uwagi różne

36. Wypełnił dnia 9. 7. 1955.

T. Jurek R. Majewski

37. Sprawdził dnia

15. IX. 1965 / / / / /