

Nr

II

A

B

C

D

E

F

G

H

I

J

K

L

M

N

O

P

R

S

T

U

V

W

X

Y

Z

1. Obiekt zabytkowy

Dwór - Pałac

2. Miejscowość

gm. Kotaczkowo

Kotaczkowo II

3. Wiek

XIX

4. Styl

Klasycystyczny

5. Kubatura m³3.211 m³6. Powierzchnia w m²

a) zabytkowa: 494 b) użytkowa:

7. Materiał budowlany

Przed zniszczeniem

Po odbudowie

11. Ilość budynków

1

14. Grunty należące do zabytku:

ha

a) ściany

cegła

12. Ilość kondygnacji

2

a) ogrody stylowe

3 ha

b) sklepienia

—

13. Użytkowanie wnętrza według ilości:

b) sady i grunty uprawne

c) stropy

drewno

a) izb mieszkalnych

12

c) lasy

d) więzania dachu

drewno

b) innych pomieszczeń

1 sala

d) wody

e) krycie dachu

Tyniec

c) piwnic

1

e) inne

8. Wyposażenie architektoniczne

częściowo zachowana stolarszyna.

15. Przeznaczenie pierwotne budynku

mieszkalne

16. Użytkowanie w latach ubiegłych

— " —

17. Użytkowanie obecne

míst. samorządowe mieszkalne

18. Nadaje się do użycia na

cele społ. - kult.

9. Autorzy i data budowy i przebudowy

1 pot. w XIX

19. Data, rodzaj i stopień zniszczeń i odbudowy

Data

O P I S

Zniszczenia %

Odbudowa %

VIII.1939 r.

Stan dobry

XI.1939 r.

— " —

XII.1945 r.

— " —

VI.1960

— " —

1968

w remoncie

10. Udostępnienie

zamieszkały

20. Przynależność administracyjna

a) województwo poznańskie

b) powiat Wronia

c) gmina Borzykowo

21. Stacja

Nazwa stacji

Odległość od stacji w km

a) kolejowa

Kotaczkowo

b) autobusowa

Wronia

4 km.

22. Właściciel i jego adres

Skarb Państwa

23. Użytkownik i jego adres

PSRN - Borzykowo
Poczt. Kotaczkowo

24. Inwestor i jego adres

25. Rejestr zabytku Nr

rok miejsce przechowywania

26. Nazwa księgi hipotecznej

27. Nr hipoteczny

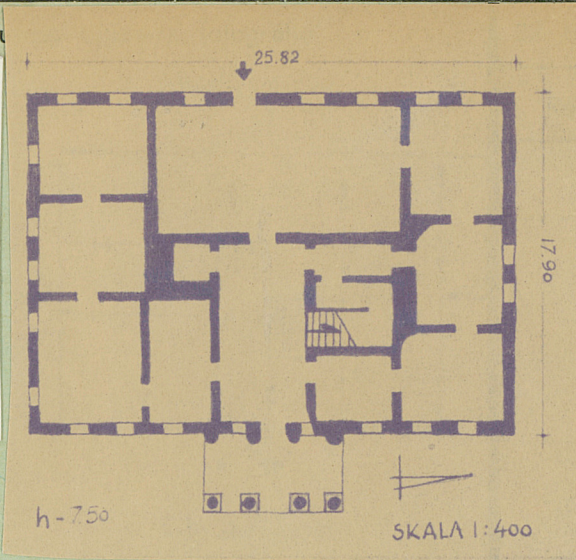
28. Akta

29. Fotografie

30. Inwentaryzacja pomiarowa

Z Y X W V U T S R P O N M L K J I H G F E D C B A Nr

31. Szkic sytuacyjny, plan schematyczny, t



zbieg prac konserwatorskich



Koszt
tys. zł

Pałac klasycystyczny, mury, piętrowy
częściowo podpiwniczony. Dach naczółkowy.
Kryty tynkiem. Na planie prostokąta z porty-
kiem frontowym od podjazdu i małą przybudów-
ką po prawej. Narozu bawiarne w tyłku.
Na on od ogrodu duża sala.

33. Koszt
w tys. zł



35. Uwagi różne Dwór był włas-
nością Reymonta.

36. Wypełnił dnia VI 1960

37. Sprawdził dnia

W. K. G. G. G.