

Nr

A

B

C

D

E

F

G

H

I

J

K

L

M

N

O

P

R

S

T

U

V

W

X

Y

Z

WIELKOPOLSKIE

Lemingtonskie

1. Obiekt zabytkowy

SPICHLERZ

2. Miejscowość

am. KOŚCIAN

RACOT

3. Wiek

XVIII/XIX

4. Styl

klasykizm

5. Kubatura m<sup>3</sup>

1.232

6. Powierzchnia w m<sup>2</sup>

a) zabytkowa: 308

b) użytkowa: 308

20. Przynależność administracyjna

pow. KOŚCIAŁKO

a) województwo

Poznań

b) powiat

Kościan

c) gmina

Racot

7. Materiał budowlany

Przed zniszczeniem

Po odbudowie

11. Ilość budynków

1

14. Grunty należące do zabytku:

ha

a) ściany

cegła

b) sklepienia

—

c) stropy

drewno

d) wiązania dachu

drewno

e) krycie dachu

dachówka

12. Ilość kondygnacji

1

13. Użytkowanie wnętrza według ilości:

a) izb mieszkalnych

—

b) innych pomieszczeń

—

c) piwnic

—

a) ogrody stylowe

b) sady i grunty uprawne

c) lasy

d) wody

e) inne

21. Stacja

Nazwa stacji

Odległość od stacji w km

a) kolejowa

Racot

w/m

b) autobusowa

Racot

w/m

22. Właściciel i jego adres

Państw. Stadnina Koni Racot

8. Wyposażenie architektoniczne

brak

15. Przeznaczenie pierwotne budynku

gospodarcze

16. Użytkowanie w latach ubiegłych

gospodarcze

17. Użytkowanie obecne

gospodarcze

18. Nadaje się do użycia na

gospodarcze

23. Użytkownik i jego adres

j.w.

24. Inwestor i jego adres

j.w.

9. Autorzy i data budowy i przebudowy

19. Data, rodzaj i stopień zniszczeń i odbudowy

Data

O P I S

Zniszczenia %

Odbudowa %

VIII.1939 r.

niezniszczony

XI.1939 r.

niezniszczony

XII.1945 r.

niezniszczony

1966

niezniszczony

10. Udostępnienie

do ogólnego

25. Rejestr zabytku Nr.....

rok.....

miejsce przechowywania

26. Nazwa księgi hipotecznej

27. Nr hipoteczny

28. Akta

29. Fotografie

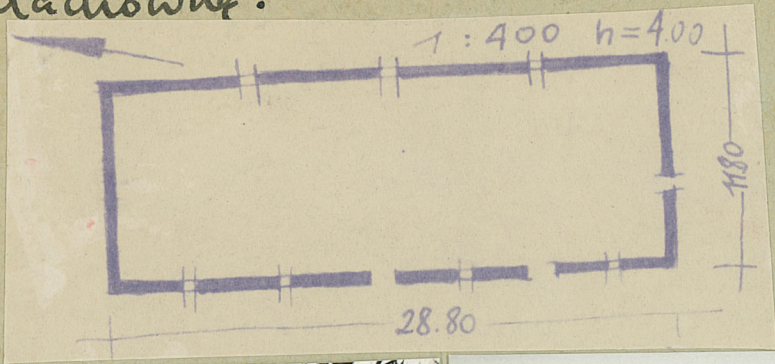
WKZ - Poznań

30. Inwentaryzacja pomiarowa

OŚRODEK  
DOKUMENTACJI  
ZABYTKÓW

31. Szkic sytuacyjny, plan schematyczny, uwagi opisowe, fotografia

Spichlerz murowany, tynkowany, na  
wzucie prostokąta. Dach mansardowy  
Kryty dachówką.



32. Przebieg prac konserwatorskich

Rok	Wyszczególnienie prac	K o s z t tys. zł



Fotografował: B. CYNALEWSKI

plane	Rzeczywiste

34. Inspekcje

35. Uwagi różne

36. Wypełnił dnia  
*Brunon Cynalewski*  
 XI. 1966 r.

37. Sprawdził dnia