

1. Obiekt *stajnia, d.*
 4H/16 Spichlerz, dawny pałacowy

2. Czas powstania

XVIII/XIX w.

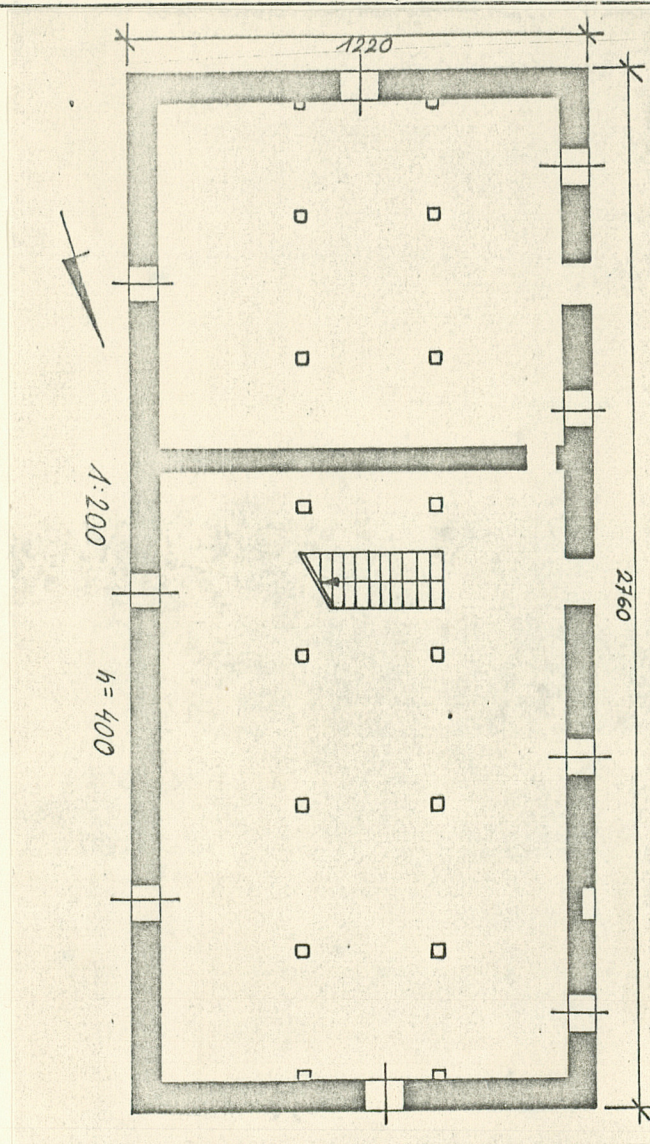
3. Miejscowość

RACOT

11. Zdjęcia, plan sytuacyjny, rzuty



autor zdjęć W. Panek
 data wykonania 08.1979 r.
 miejsce przechowywania negatywów



4. Adres

Racot

nr hipoteczny

5. Przynależność administracyjna

województwo leszczyńskiegmina Kościan

6. Poprzednie nazwy miejscowości

7. Przynależność administracyjna
przed 1.VI.1975województwo poznańskiepowiat Kościan

8. Właściciel i jego adres

Państwowa Stadnina Koni-Racot

9. Użytkownik i jego adres

Państwowa Stadnina Koni-Racot

10. Rejestr zabytków

Nr 1528/A data 9.03.1995

12. Autorzy, historia obiektu, określenia stylu.

Budynek wzniesiony na przełomie XVIII i XIX wieku.

13. Opis (sytuacja, materiał i konstrukcja, rzut, bryła, elewacje, dach, wnętrze wyposażenie, instalacje)

Obiekt usytuowany na wsch. od ulicy Dworcowej i na pd. od bramy wjazdowej do pałacu. Do ścian elewacji bocznych- dostawione mury parkany.

Budynek o ścianach z cegły, otynkowany, o drewnianych stropach podtrzymywanych dwoma rzędami drewnianych filarów, o ^{skosy} stołcowej więźbie dachowej, z dachem polskim przykrytym dachówką karpiówką w łuskę.

Spichlerz jednokondygnacyjny, założony na planie prostokąta, podzielony na dwa pomieszczenia.

Bryłę tworzy prostopadłościan budynku nakryty wysokim /dwa razy wyższym od kondygnacji/, łamanym dachem.

Układ wnętrza podzielonego na dwa pomieszczenia, przykryty płaskim stropem podtrzymywany przez system drewnianych filarów ustawionych w dwóch szeregach. Pośrodku budynku drewniane, jednobiegowe schody na poddasze. Poddasze dwukondygnacyjne ze stropem wspartym także na drewnianych filarach w czterech rzędach.

Elewacja wsch. trójosiowa z trzema oknami zamkniętymi odcinkowo / w oknach metalowe kraty /. W partii dachu w pierwszej i drugiej połaci po trzy okienka sześciodzielne w metalowej oprawie.

Elewacja zach. pierwotnie siedmioosiowa- symetryczna / obecnie zamurowane drzwi pn./, dzisiaj sześćoosiowa z dwoma wejściami i czterema oknami/ taki sam typ / zamkniętymi odcinkowo.

Elewacja pd. i pn. rozwiązane identycznie z jednym oknem w ścianie / ten sam typ / i po jednym w metalowej oprawie w połaciach dachu.

14. Kubatura 1232 m ³	15. Powierzchnia użytkowa 308 m ²	16. Przeznaczenie pierwotne gospodarcze	17. Użytkowanie obecne gospodarcze
18. Prace budowlane i konserwatorskie, ich przebieg i dokumentacja		19. Stan zachowania (fundamenty, ściany zewnętrzne, ściany wewnętrzne, sklepienia, stropy, konstrukcje dachowe, pokrycie dachu, wyposażenie i instalacje) Dobry	
20. Najpilniejsze postulaty konserwatorskie			

21. Akta archiwalne (rodzaj akt, numer i miejsce przechowywania)

22. Bibliografia

23. Źródła ikonograficzne i fotografie (rodzaj, miejsce przechowywania, sygnatury)

24. Uwagi różne

25. Wypełnił

mgr I. Folaron

mgr W. Panek

mgr T. Wujewski

26. Sprawdził

1. Miejscowość

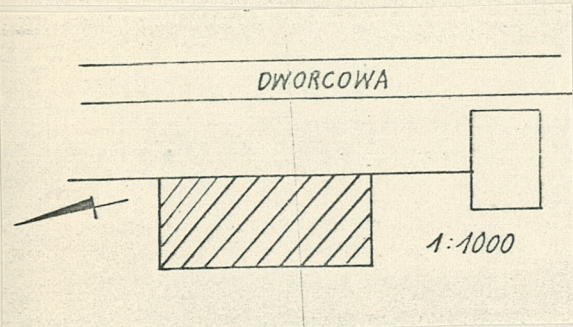
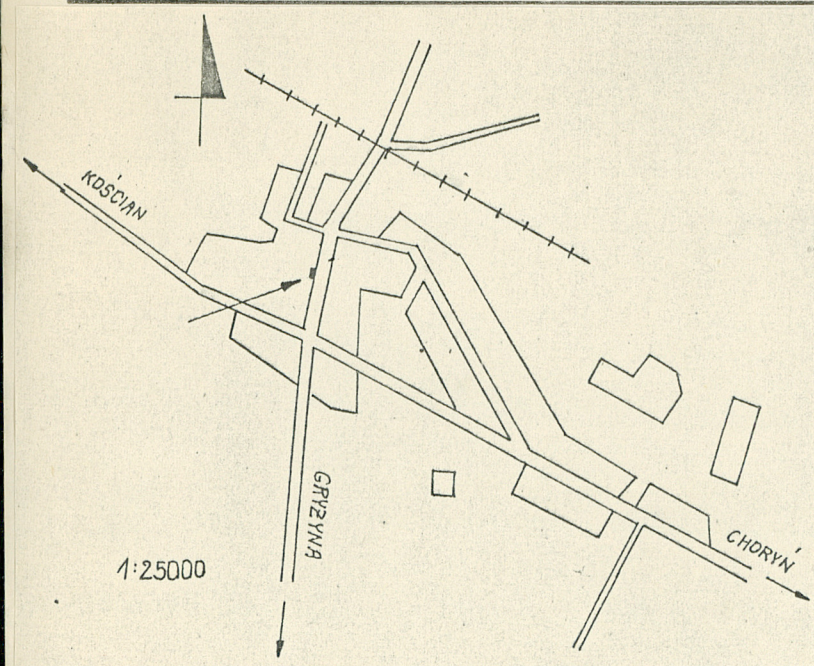
RACOT

2. Obiekt (nazwa jak w karcie)

Spichlerz ,dawny pałacowy

3. Zawartość wkładki (nazwa obiektu lub materiału uzupełniającego)

plan sytuacyjny i orientacyjny



10.2005

Wkładkę założył: I.Folaron, W.Panek, T.Wujewski

(imię, nazwisko, data)

Miejsce przechowywania negatywów:

Jedn. Wyd. Akcyd. Olsztyn zam. 1299/8/78
 ©ZGrafi. ZP. Ostróda zam. 1040 n. 20000

Wzór ODZ 1978 r.