

Nr **TT**

A

B

C

D

E

F

G

H

I

J

K

L

M

N

O

P

WIELKOPOLSKIE

W

X

Y

Z

1. Obiekt zabytkowy

DOM - RYNEK NR. 16 (DAWNA APTEKA)

Gr 2

2. Miejscowość

LEŚNO

POD. LEŚNO

3. Wiek

1635

4. Styl

barok

5. Kubatura m³1930. ~~1930~~6. Powierzchnia w m² 161a) zabytkowa: ~~110~~b) użytkowa: ~~110~~

7. Materiał budowlany

przed zniszczeniem

po odbudowie

a) ściany

cegła

b) sklepienia

CEGLA

c) stropy

"

d) więzania dachu

drewno

e) krycie dachu

papa

11. Ilość budynków

1

12. Ilość kondygnacji

2+1

13. Użytkowanie wnętrza według ilości:

a) izb mieszkalnych

9

b) innych pomieszczeń

3

c) piwnic

3

14. Grunty należące do zabytku:

ha

a) ogrody stylowe

b) sady i grunty uprawne

c) lasy

d) wody

e) inne

8. Wyposażenie architektoniczne

15. Przeznaczenie pierwotne budynku

mieszkalne

16. Użytkowanie w latach ubiegłych

"

17. Użytkowanie obecne

"

handlowe

18. Nadaje się do użycia na:

ceh

"

handlowe

9. Autorzy i data budowy i przebudowy

1635. przebudowany w XVIII. i w latach późniejszych

19. Data, rodzaj i stopień zniszczeń i odbudowy

Data

O P I S

zniszczenia
o/oodbudowa
o/o

VIII. 1939 r.

niezmierzony

XI. 1939 r.

"

XII. 1945 r.

"

IX-59

STAN OBECNY DOBRY

IX. 1965

STAN DOBRY

NOWE TYNKI 1965

20. Przynależność administracyjna

a) województwo

Poznań

b) powiat

Leszno

c) gmina

21. Stacja

nazwa stacji

odległość od stacji w km

a) kolejowa

LEŚNO

1.0

b) autobusowa

"

0.8

22. Właściciel i jego adres

23. Użytkownik i jego adres

"

i in.

24. Inwestor i jego adres:

"

25. Rejestr zabytku nr

KL IV - 73/25

rok 1953
539/1252 15.01.1971
miejsce przechowywania

26. Nazwa księgi hipotecznej

27. Numer hipoteczny

28. Akta

29. Fotografie

C27:02

Woj. Kons. Zaby. - Poznań

30. Inwentaryzacja pomiarowa

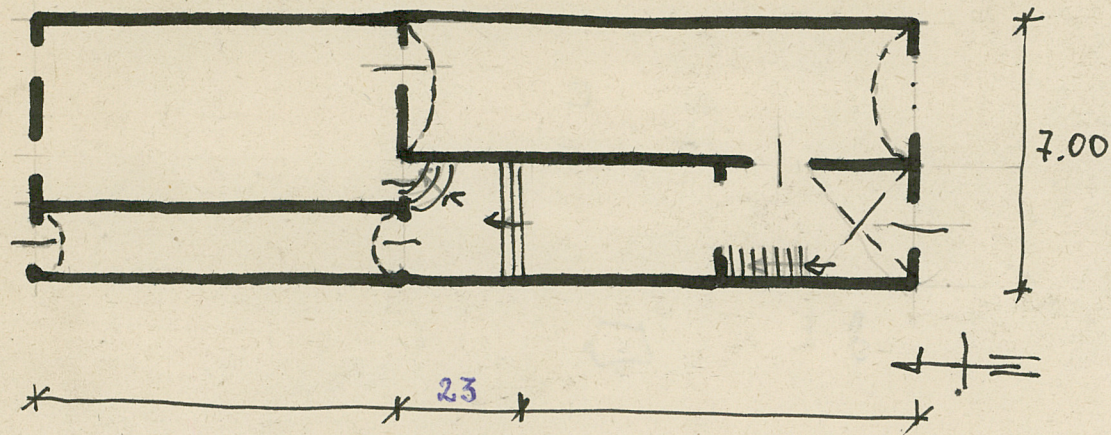
OŚRODEK
DOKUMENTACJI
ZABYTKÓW

10. Udostępnienie

obiektywny

brak

skala: . 1:200. . .



$h = \sim 12.$

mgr T. J. J. J.
A. J. J. J.

36. Wypełnił dnia 7.1.1955.

T. J. Jones R. H. Harrison

37. Sprawdził dnia

26-1X-59

B. Cosolun

B. KOSARSKI
15-18-1905 1/1/Minorski



Opis obiektu

Położony w rynku, zwrócony frontem na
 pd. Murowany. Zatrzymany na planie prostokąta,
 zwrócony szczytem do rynku. Dwa
 osiowy, o dwóch kondygnacjach, zaliczo-
 my szczytem o parzystych spływach, na
 kładnym narożniku. Otwór wejściowy pre-
 sumowany z osi, zamknięty półkolistie.
 Dach dwuspadowy, kryty papą.



33. Koszt
w tys.

35. Uwagi różne

Na písomne obstarávanie chýbajúcich
falzích i date 1700
Naš protokol date 1635