

1. Obiekt zabytkowy

PAŁAC

DXWORCOWA 7

2. Miejscowość

RACOT

G.M. KOŚCIAN

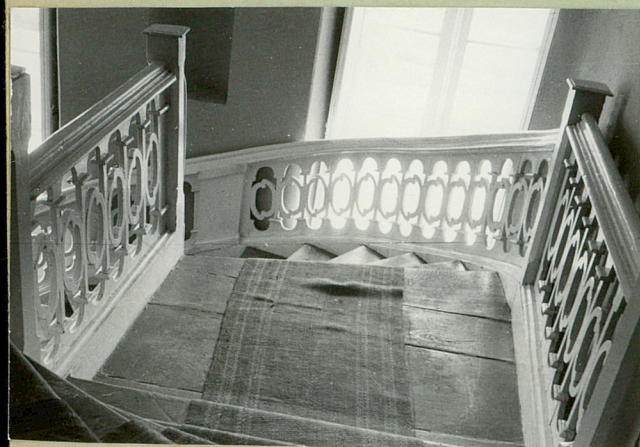
104. KROŚCIAŃSKI

3. Wiek XVIII	4. Styl barok - klasycyzm	5. Kubatura m³ 8000	6. Powierzchnia w m² a) zabytkowa: 800 b) użytkowa: 800	20. Przynależność administracyjna a) województwo Poznań b) powiat Kościan c) gmina -			
7. Materiał budowlany	Przed zniszczeniem	Po odbudowie	11. Ilość budynków 1	14. Grunty należące do zabytku: ha			
a) ściany	cegła		12. Ilość kondygnacji 2	a) ogrody stylowe			
b) sklepienia	---		13. Użytkowanie wnętrza według ilości:	b) sady i grunty uprawne			
c) stropy	drewno		a) izb mieszkalnych ok. 20	c) lasy			
d) więzania dachu	---		b) innych pomieszczeń ok. 10	d) wody			
e) krycie dachu	blacha		c) piwnic 2	e) inne			
8. Wyposażenie architektoniczne			15. Przeznaczenie pierwotne budynku mieszkalny	23. Użytkownik i jego adres			
Wystroj XVIII. XIX.			16. Użytkowanie w latach ubiegłych ---	---			
			17. Użytkowanie obecne ---				
			18. Nadaje się do użycia na eksp. ---				
9. Autorzy i data budowy i przebudowy zbud. ok. 1785 r. architekt. D. Merlini (?) [1774] przebudowany o XIX.			19. Data, rodzaj i stopień zniszczeń i odbudowy				
10. Udostępnienie dotypany			Data	O P I S	Zniszczenia %	Odbudowa %	
			VIII.1939 r.	niezmieniony			
			XI.1939 r.	---			
			XII.1945 r.	---			
			VI.1960	stan dobry	15		
25. Rejestr zabytku Nr			rok			miejsce przechowywania	
26. Nazwa księgi hipotecznej			27. Nr hipoteczny				
28. Akta			brak				
29. Fotografie			Woj. Koss. Zabytk. Poznań				
30. Inwentaryzacja pomiarowa							



Z Y X W V U T S R P O N M L

31. Szkic sytuacyjny, plan schematyczny, uwagi opisowe, fotografia



Fotografował: B. CYNALOWSKI

$P_n$  ←

21.50

$h = 8.00$

Opis obiektu:

Murowany z cegły, na podmurówce, potynkowany  
zabity na planie prostokąta 9-osiowy, o 2 kondygnacjach. Na on narożnikach oparty na 4 kolumnach  
Na on salon. Dach 4- spadowy, łaty blaszane.

Bibliografia:

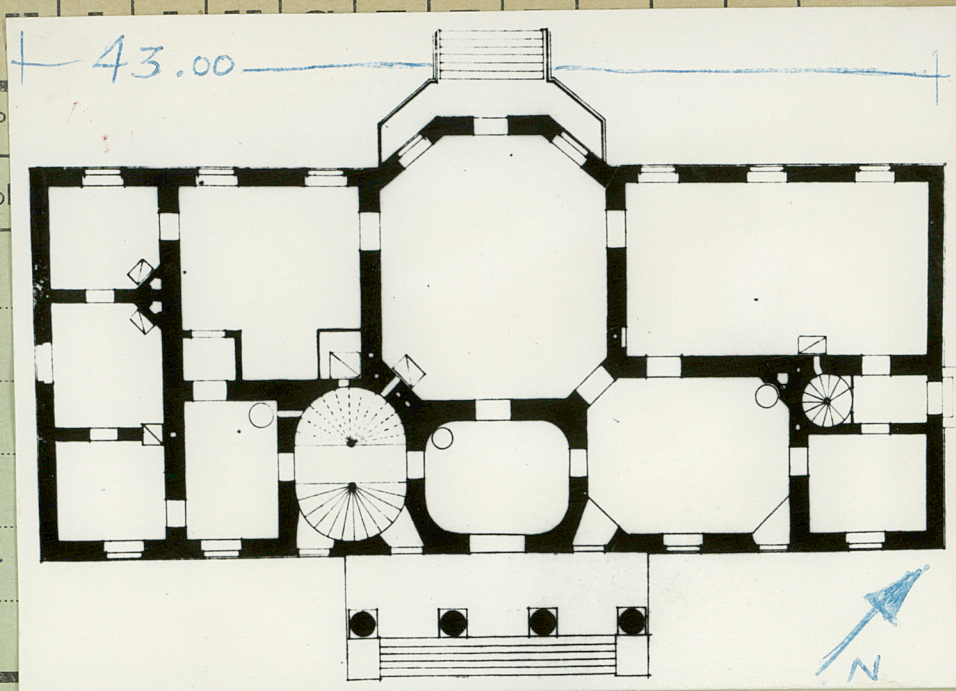
P. Skubiniowski. Katalog Zabytków Sztuki pow. Koszalin  
P.I.S.

32. P

Ro

21.50

+



35. Uwagi różne

Fotografował: B. CYNALOWSKI

Inspekcje

$h = 8.00$

36. Wypełnił dnia

VI. 1960

*B. Cynalewski*

37. Sprawdził dnia

VII. 1960r.

Brunon Cynalewski