

1. Obiekt

KAMIENICA - DOM MIESZKALNY Z USŁUGAMI NA POZIOMIE PARTERU

2. Czas powstania

XIX/XX w .

3. Miejscowość

L E S Z N O

4. Adres

Nowy Rynek nr 38

64-100 Leszno

nr hipoteczny

lub. ewid. gruntów 223

5. Przynależność administracyjna

województwo wielkopolskie

powiat Leszno

6. Poprzednie nazwy miejscowości

Lissa

7. Przynależność administracyjna

przed 01.01.1999 r.

województwo leszczyńskie

gmina Leszno

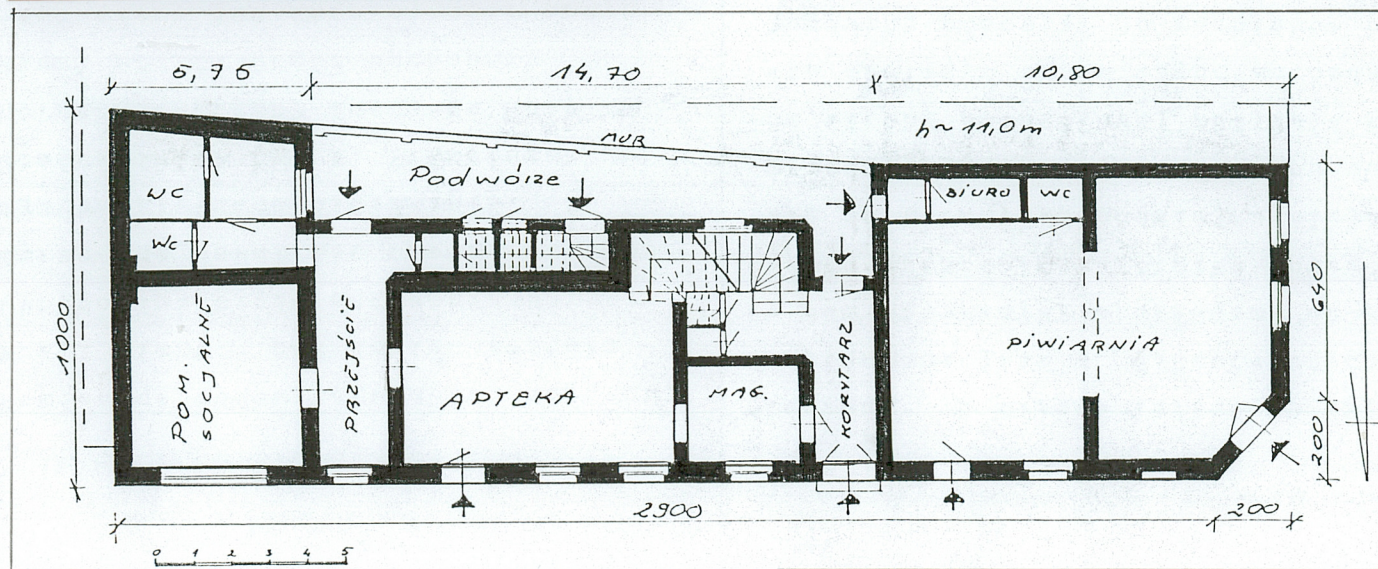
8. Właściciel i jego adres

9. Użytkownik i jego adres

-właściciel,
Apteka "Rodzinna"
Leszno ul.Korfantego 5 + lokatorzy

10. Rejestr zabytków

Nr 1449/A data 30.08.1993 rok



12. Autorzy, historia, określenie stylu

Kamienica budowana w dwóch etapach. W XIX wieku - pod koniec została wybudowana część zachodnia. Na parterze znajdował się bar i restauracja, na piętrach mieszkania.

Właścicielem był p. Franciszek Hermann, ówczesny adres - to Nowy Rynek nr 23. Część wschodnia - rozbudowa już istniejącego budynku - nastąpiła na początku XX w. (ok. 1924 r). Przebudowano w tym okresie też część zachodnią.

Powiększono restaurację. powstały pokoje gościnne - na piętrach w całym budynku były mieszkania.

W latach 1924-1925 - przeprowadzono modernizację ubikacji, dobudowano zewnętrzną klatkę schodową - od str. podwórza. Schody drewniane, obudowane drewnianą ścianką.

W 1935 roku - właścicielem budynku był p. Alfons Makowski - kupiec z Francji. Po 1945 roku obiekt przeszedł pod zarządek miasta.

W 1949 roku administratorem był p. [REDAKTOWANE]

W 1952 roku zamurowano drzwi prowadzące do restauracji - na północno-zachodnim narożniku - wstawiono okno

c.d. na wkładce nr 1

13. Opis ,sytuacja, konstrukcja, rzut, bryła elewacja wnętrza, instalacje

Leszno - to miasto leżące na szlaku Poznań - Wrocław. Ulica - Nowy Rynek usytuowana jest w historycznych granicach Starego Miasta. Kamienica - dom mieszkalny z usługami na poziomie parteru usytuowany jest na północno-wschodnim narożniku Nowego rynku - przy ulicy wylotowej - łączącej się od strony wschodniej z Alejami Zygmunta Krasińskiego. Ściana wschodnia przedmiotowego budynku - zabudowana jest obecnie nowym budynkiem handlowym. Od strony południowej znajduje się bardzo wąskie podwórze, ogrodzone wysokim ceglany murem. Część zachodnia - ściany południowej graniczy z niezabudowaną posesją (po rozbiórce budynku mieszkalnego)

Materiał - budynek zbudowany z cegły ceramicznej - tynkowany wewnątrz i na zewnątrz. Grubość ścian - 38 cm. Stropy - nad piwnicą strop ceramiczny - odcinkowy. Nad parterem i piętrami stropy drewniane - belkowe z podsufitką. Dach - oparty na konstrukcji drewniane (kozłowej) - dach jest płaski - kryty papą. Posadzki i podłogi - w piwnicy posadzka ceglano - betonowa, w korytarzach płytki ceramiczne, w pomieszczeniach mieszkalnych - podłogi drewniane. Schody - wewnętrzne - na piętro - drewniane, powrotne - zakrzywione w planie. Balustrada prosta, tralki toczone - proste. Na poddasze schody drewniane - drabiniaste. Od strony podwórza schody drewniane - obudowane, przeszkloną - drewnianą ścianką.

Otwory - zewnętrzne - okienne i drzwiowe - prostokątne - zwieńczone prosto. Na piętrach w przewadze zachowane okna drewniane - dwuskrzydłowe, czterodziałowe z nadświetleniem. Na poddaszu małe okna dwuskrzydłowe. Na poziomie parteru - okna w ościeżnicach z PCV. Drzwi frontowe - wejściowe do mieszkań - z górnym naświetlem, dwuskrzydłowe - płycinowe - ozdobne. Drzwi na podwórze - z górnym naświetlem, przeszklone w górnych płycinach. Nowe drzwi na poziomie przyziemia z PCV. Drzwi wewnętrzne ramowo-płycinowe, niekiedy z przeszklonymi górnymi płycinami lub naświetlami od strony korytarza. Drzwi zachowały oryginalne klamki, szyldy, oraz elementy okucia.

c.d. na wkładce nr 2

Kubatura	15. Powierzchnia użytkowa	16. Przeznaczenie pierwotne	17. Użytkowanie obecne
ok. 2500 m ³	ok. 700 m ²	Dom mieszkalny z usługami	Dom mieszkalny z usługami

Prace budowlane i konserwatorskie, ich przebieg i dokumentacja (po 1945 r.)

1. Wyburzenie ściany wewnętrznej - we wschodniej części parteru - adaptacja pomieszczenia na piwnicę.
2. Adaptacja części zachodniej budynku na lokal gastronomiczny , a w 1999 roku na aptekę
3. Remont elewacji -wybicie nowych drzwi na ścianie północnej
4. Remont schodów wewnętrznych
5. Wymiana części podłóg i posadzek
6. Wymiana części okien i drzwi na poziomie parteru.
7. Likwidacja ubikacji w korytarzu
8. Wymiana części drzwi wewnętrznych

19. Stan zachowania (fundamenty, ściany zewnętrzne, ściany wewnętrzne, sklepienia, stropy, konstrukcje dachowe, pokrycie dachu, wyposażenie i instalacje)

Stan zachowania - dobry . Elewacje zachowane bez zasadniczych zmian architektonicznych. Przebudowy wewnątrz budynku nie zakłócają czytelności oryginalnego wnętrza.

Stan techniczny - dobry.

10. Najpilniejsze postulaty konserwatorskie

21. Akta archiwalne i źródła ikonograficzne (rodzaj, numer i miejsce przechowywania)

-Akta miasta Leszna - lata 1924-1925 syg. 244.3

- Księga wieczysta nr [REDACTED] - Wydział Ksiąg Wieczystych
w Lesznie

22. Bibliografia

B. Świdorski - Ilustrowany opis Leszna, Leszno 1928 r.

23. Uwagi różne

24. Opracowanie karty ewidencyjnej

tekst Grażyna Wejman - wrzesień 2000 r

imię, nazwisko, data, podpis

plany, rysunki Grażyna Wejman - wrzesień 2000 r

imię, nazwisko, data, podpis

zdjęcia fotogr. Grażyna Wejman - wrzesień 2000 r.

imię, nazwisko, data, podpis

miejsce przechowywania negatywów 504 DELEGATURA LESZNO

KARTA PO WYPEŁNIENIU PODLEGA OCHRONIE NA PODSTAWIE PRZEPISÓW PRAWA AUTORSKIEGO

25. Adnotacje o inspekcjach, informacje o zmianach (daty, imiona i nazwiska wypełniających)

26. Załączniki

1. Miejscowość..... <u>Łeszn</u>	4. Obiekt (nazwa jak w karcie)	5. Zawartość wkładki (nazwa materiału uzupełniającego)
2. Gmina..... <u>Łeszn</u> <u>pow. Łeszn</u>	KAMIENICA - DOM MIESZKALNY	
3. Województwo ... <u>wielkopolskie</u>	Z USŁUGAMI NA POZIOMIE PARTERU	c.d. poz. 12, spis zdjęć, zdjęcia

c.d. poz 12

pomieszczenia restauracji i pokoi gościnnych zaadaptowano na mieszkania, Adres budynku był wówczas Plac Wiosny Ludów 38
W 1989 roku budynek wykupił [REDAKTED] W części wschodniej budynku został jeden z lokali przeznaczony na sklep motoryzacyjny, w 1990 roku - był tu lokal małej gastronomii - wybito "okienko podawcze" - później dodatkowe drzwi.
W 1996 roku przeprowadzono remont elewacji, w miejscu jednego z okien na ścianie północnej - blenda okienna. Na ściętym południowo - zachodnim narożniku przywrócono drzwi wejściowe i po przeprowadzonym remoncie utworzono tu lokal gastronomiczny - piwiarnię.
W 1999 roku część wschodnią budynku zaadaptowano na pomieszczenia apteki - stan ten trwa do chwili obecnej. Na poziomie przyziemia okna w ościeżnicach z PCV .

Spis zdjęć:

1. Widok północno-zachodni - od strony Nowego Rynku
2. Ściana północna budynku
3. Ściana południowa budynku - widok w kierunku wschodnim
4. Ściana południowa budynku - widok w kierunku zachodnim
5. Ściana południowa - obudowa drewnianej klatki schodowej
6. Okna na ścianie północnej
7. Okna na ścianie północnej
8. Drzwi frontowe - wejściowe do mieszkań - na ścianie północnej
9. Drzwi na ścianie południowej - na podwórze
10. Zejście do piwnicy
11. Wnętrze piwnicy
12. Schody z parteru na piętro (po remoncie)
13. Schody z piętra na II piętro
14. Drzwi do mieszkania - I p.
15. Drzwi do mieszkania - II p.
16. Drzwi do mieszkania II p.

17. Klamka drzwi do mieszkania
18. Wnętrze poddasza - strych
19. Wnętrze poddasza - strych

Grażyna Wejmna - wrzesień 2000 r

Wkładkę założył:
(imię, nazwisko, data)

Miejsce przechowywania negatywów: M.N.R. Szreniawa



2.



3.



4.

1. Miejscowość..... <u>Leszno</u>	4. Obiekt (nazwa jak w karcie) KAMIENICA -DOM MIESZKALNY	5. Zawartość wkładki (nazwa materiału uzupełniającego)
2. Gmina..... <u>Leszno</u> ..pow. <u>Leszno</u>	Z USŁUGAMI NA POZIOMIE PARTERU	c.d. poz. 13 , zdjęcia plan sytuacyjny
3. Województwo .. <u>wielkopolskie</u>		

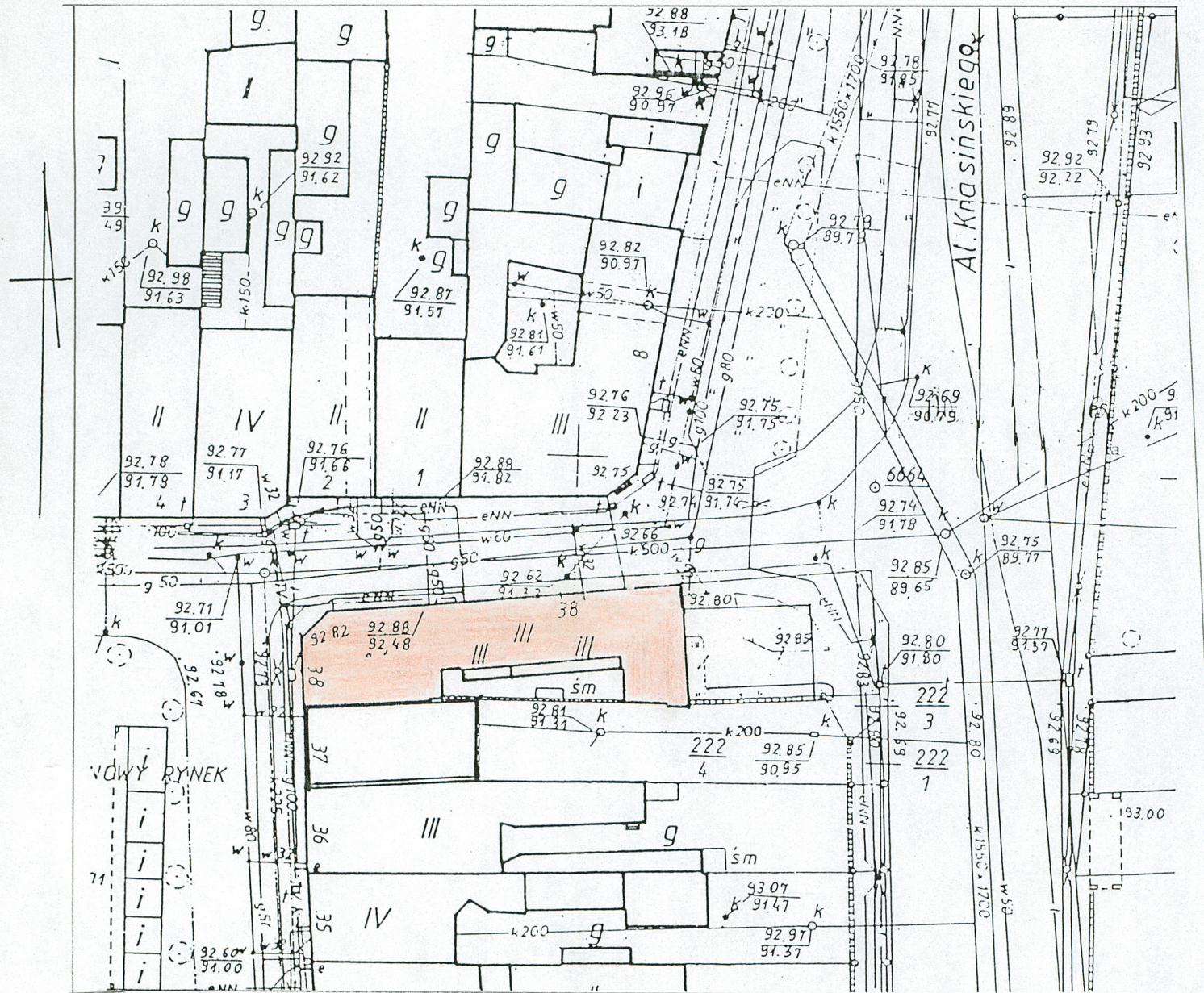
Rzut - oparty na planie wielokąta nieforemnego - wklęsłego. Wejścia do budynku od strony południowej - od strony podwórza i od strony północnej - frontowej. Wejście również od strony północno - zachodniego narożnika. Układ konstrukcyjny - mieszany - poprzeczny i podłużny. Od strony podwórza do budynku przylega drewniana - dostawiona klatka schodowa.

Bryłę tworzy graniastosłup o nieforemnej podstawie, ze ściętym północno-zachodnim narożnikiem. Obiekt trzykondygnacyjny, częściowo podpiwniczony, dach płaski, poddasze przeznaczone na strych. Elewacje - elewacja - frontowa - północna - wieloosiowa (była jedenastoosiowa - obecnie zakłócona przebudowami przyziemia) Otwory okienne rozmieszczone symetrycznie. Pierwsza kondygnacja wydzielona pasem wypełnionym prostokątnymi płycinami. Elewacje wieńczy forma pseudo-mezzanino, wypełnionego prostokątnymi oknami ujętymi w opaski. Okna zamknięte prosto. W II kondygnacji umieszczone na wspólnym gzymsie, ujęte w opaski wykonane z tynku. Nad oknami - na przemian trójkątne i półkolistе naczółki. W III kondygnacji okna z podokiennikiem, nad oknami odcinki gzymsu. Budynek posiada częściowo zachowaną stolarkę okienną i drzwiową. Od strony podwórza - ściana zabudowana dobudowaną - drewnianą, ozdobną klatką schodową. Wnętrze - przyziemia przebudowywane wiele razy - ze zmianami funkcji - jednak układ ścian głównych i korytarzy zachowany bez zmian. Piętra - to mieszkania lokatorskie - zachowane bez szczególnych zmian - dobudowane i zainstalowane są łazienki. Wyposażenia - brak. Instalacje :-elektryczna, gazowa, wodna, kanalizacyjna, telefoniczna, odgromowa.

Wkładkę założył:
(imię, nazwisko, data)

M.N.R. Szreniawa

Miejsce przechowywania negatywów:



1. Miejscowość.Leszno.....	4. Obiekt (nazwa jak w karcie)	5. Zawartość wkładki (nazwa materiału uzupełniającego)
2. GminaLeszno pow, Leszno.....	KAMIENICA - DOM MIESZKALNY	zdjęcia
3. Województwo ...wielkopolskie.....	Z USŁUGAMI NA POZIOMIE PARTERU	



5.



6.



7.

Wkładkę założył: Grażyna Wejman wrzesień 2000 r
(imię, nazwisko, data)

Miejsce przechowywania negatywów: M.N.R. Szreniawa



8.



9



10

1. Miejscowość. Leszno	4. Obiekt (nazwa jak w karcie)	5. Zawartość wkładki (nazwa materiału uzupełniającego)
2. Gmina Leszno pow. Leszno	KAMIENICA - DOM MIESZKALNY	zdjęcia
3. Województwo ... wielkopolskie	Z USŁUGAMI NA POZIOMIE PARTERU	



11.



12.



13.

Wkładkę założył: **Grażyna Wejman wrzesień 2000 r**
(imię, nazwisko, data)

Miejsce przechowywania negatywów: **M.N.R. Szreniawa**



14.



15.



16.

1. Miejscowość..... Leszno	4. Obiekt (nazwa jak w karcie)	5. Zawartość wkładki (nazwa materiału uzupełniającego)
2. Gmina..... Leszno pow. Leszno	KAMIENICA - DOM MIESZKALNY	zdjęcia
3. Województwo ... wielkopolskie	Z USŁUGAMI NA POZIOMIE PARTERU	

17.



18.



19.



Grażyna Wejman wrzesień 2000 r

Wkładkę założył:

(imię, nazwisko, data)

Miejsce przechowywania negatywów: **M.N.R. Szreniawa**