

Nr

A

B

C

E

F

G

H

I

J

K

L

M

O

P

R

S

T

U

V

W

Z

1. Obiekt ~~zabytkowy~~DOM - ~~PL. CZERWONEJ ARMI~~ NR. 12.

PL. METZIG 13(12)

2. Miejscowość

LESZNO

1110100
III
POD. LESZNO

3. Wiek

Kom. XVIII.

4. Styl

Barok

5. Kubatura m³

1512

~~1512~~ ~~1512~~6. Powierzchnia w m²

a) zabytkowa:

~~100~~ ~~100~~

b) użytkowa:

~~100~~ ~~100~~

20. Przynależność administracyjna

a) województwo

Poznań

b) powiat

Leszno

c) gmina

7. Materiał budowlany

przed
zniszczeniempo
odbudowie

11. Ilość budynków

1

14. Grunty należące do zabytku:

ha

a) ściany

cegła

12. Ilość kondygnacji

3

a) ogrody stylowe

b) sklepienia

cegła

13. Użytkowanie wnętrza według ilości:

a) izb mieszkalnych

23

c) lasy

c) stropy

"

b) innych pomieszczeń

7

d) wody

d) więzania dachu

drewno

c) piwnic

4

e) inne

8. Wyposażenie architektoniczne

nowe

15. Przeznaczenie pierwotne budynku

mieszkalne

16. Użytkowanie w latach ubiegłych

"

17. Użytkowanie obecne

"

18. Nadaje się do użycia na:

cele

"

9. Autorzy i data budowy i przebudowy

Kom. XVIII. r.

19. Data, rodzaj i stopień zniszczeń i odbudowy

Data

O P I S

znisz-
czenia
o/oodbu-
dowa
o/o

VIII. 1939 r.

niezmierny

XI. 1939 r.

"

XII. 1945 r.

"

IX 1979

Stan dobre - tynki

VII. 1965

STAN DOBRY

NONE TYNKI

IX. 1964.

24. Inwestor i jego adres:

"

25. Rejestr zabytku nr

rok

460/864

miejsce

przechowywania

26. Nazwa księgi hipotecznej

27. Numer
hipoteczny

28. Akta

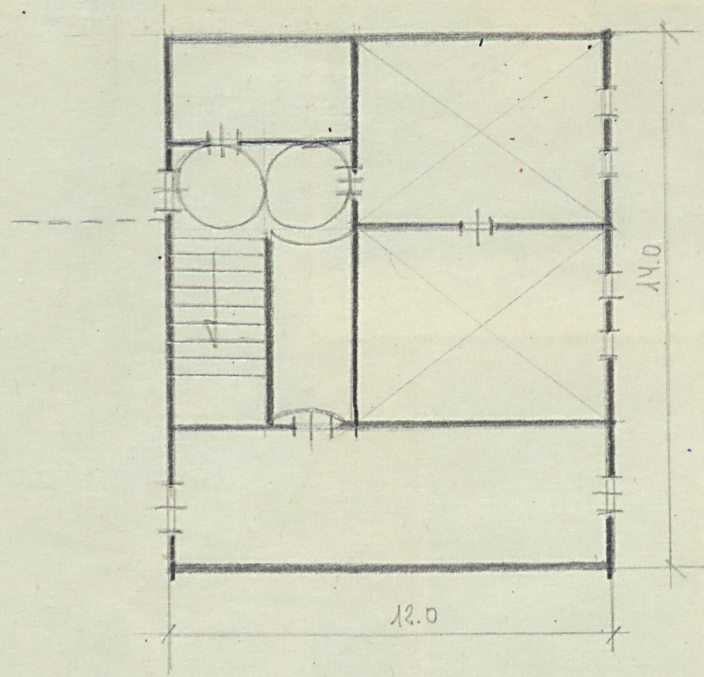
29. Fotografie

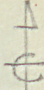
Woj. Kom. Zarb. Poznań

cz. 1: 02

30. Inwentaryzacja pomiarowa

OŚRODEK
DOKUMENTACJI
ZABYTEKÓW



PL. METZIGA — 

12-9

31. Szki

ie prac

Koszt
tys. złX
oszy
ys. zł

1965

34. Inspekcje 17.6.1955.

mgr T. Gura
A. GmurOpis obiektu:

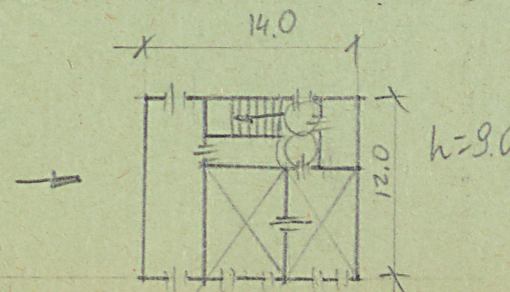
Zwrócić uwagę na wst. szarym ob. płac.
5-osiowy, piętrowy, z dobudowaniem 2-osiowym
zwiększonym maszynowym szarym. Wejście przed
5-osiowe (2 osi na pod. Podpiwniczony. Sien
posadowiony. Jacek dłuższy ob. obrotowy.
Klatka schodowa sklepiona kolebką i słupkami kopułkami

Bibliografia:

Tytuł: Regulacja
wzrostu w b. Gura
Hane. Krawiec
Oskarówek dawny

Nowe tytuły ewagi 18. 01
1964.

35. Uwagi różne



PL. METZIGA.

36. Wypełnił dnia 17.6.1955.

A. Gmur T. Gura

37. Sprawdził dnia 7. VII. 1965

H. J. Alimowski