

Nr

A

B

C

D

E

F

H

I

J

K

L

M

O

P

R

S

T

U

V

W

X

Z

WIELKOPOLSKIE

linia 108

1. Obiekt zabytkowy

DOM - UL. NARUTOWICZA NR. 19.

2. Miejscowość

LESZNO

LIASNO

POW. LESZNO

3. Wiek

1-2a poł. XIX.

4. Styl

5. Kubatura m<sup>3</sup>

660

6. Powierzchnia w m<sup>2</sup>

a) zabytkowa: 70-108 b) użytkowa: 210-108, 210-70

20. Przynależność administracyjna

a) województwo Poznań

b) powiat Leszno

c) gmina

7. Materiał budowlany

przed zniszczeniem

po odbudowie

11. Ilość budynków

1

14. Grunty należące do zabytku:

ha

a) ściany

drewno  
cegła

12. Ilość kondygnacji

2

a) ogrody stylowe

b) sklepienia

13. Użytkowanie wnętrza według ilości:

b) sady i grunty uprawne

c) stropy

cegła

a) izb mieszkalnych

12

c) lasy

d) więzania dachu

drewno

b) nnych pomieszczeń

3

d) wody

e) krycie dachu

dachówka  
papa

c) piwnic

2

e) inne

21. Stacja

nazwa stacji

odległość od stacji w km

a) kolejowa

LESZNO

1,5

b) autobusowa

- - -

1,0

22. Właściciel i jego adres

23. Użytkownik i jego adres

24. Inwestor i jego adres:

Stowarz. Poinsta  
u

25. Rejestr zabytku nr

rok 464/868

miejsce przechowywania

26. Nazwa księgi hipotecznej

27. Numer hipoteczny

28. Akta

29. Fotografie Woj. Kom. Zab. -  
- Poznań: 1. 10. 1970  
C27. 02

30. Inwentaryzacja pomiarowa

8. Wyposażenie architektoniczne

Drewno żelazne, kramie-  
1-2a poł. XIX w.

15. Przeznaczenie pierwotne budynku

mieszkalne

16. Użytkowanie w latach ubiegłych

n

17. Użytkowanie obecne

n

18. Nadaje się do użycia na:

cele

n

9. Autorzy i data budowy i przebudowy

19. Data rodzaj i stopień zniszczeń i odbudowy

Data	OPIS	znisz- czenia %	odbu- dowa %
VIII. 1939 r.	mieszkalny		
XI. 1939 r.	"		
XII. 1945 r.	"		
IX. 59	STAN OBECNY	15%	
VII. 1965	ZANIEDBANY		

10. Udostępnienie

dostępny

1-2a poł. XIX w.  
wg spisu bud. XVIII/XIX w.OŚRODEK  
DOKUMENTACJI  
ZABYTKÓW



Z

X

W

V

U

T

S

R

P

O

M

L

K

J

I

H

F

E

D

C

B

A

Nr

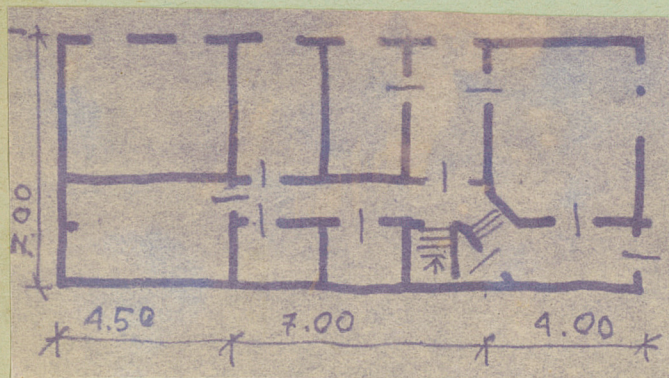
## 31. Szkic sytuacyjny, plan schematyczny, uwagi opisowe, fotografia



X

Opis obiektu:

Zardany szczytem do ulicy, na wch.  
Z tyłowski, potynkowany. Piętrowy, 4-oknowy.  
Należący do państwa adresem państwa.



## 32. Przebieg prac konserwatorskich

rok	Wyszczególnienie prac	Koszt tys. zł

33. Koszty  
w tys. zł

przewidywane

rzeczywiste

przewidywane	rzeczywiste

## 34. Inspekcje

16.6.1955.  
mgr F. Gwóźdź  
A. Gwóźdź  
27.11.59  
ANDRZEJ FABIANOWSKI

## 35. Uwagi różne

## 36. Wypełnił dnia 16.6.1955.

F. Gwóźdź A. Gwóźdź

## 37. Sprawdził dnia 7.VI.1965

K. Kalinowski